



โรงเรียนมาตรฐานสากล  
คู่มือการนิเทศเพื่อพัฒนา  
คุณภาพการจัดการศึกษา

สำนักบริหารงานการมัธยมศึกษาตอนปลาย  
สำนักงานคณะกรรมการการศึกษาขั้นพื้นฐาน  
กระทรวงศึกษาธิการ



## คู่มือการนิเทศเพื่อพัฒนาคุณภาพการจัดการศึกษา

**ปีที่พิมพ์** พุทธศักราช 2553

**จำนวนพิมพ์** 5,000 เล่ม

ลิขสิทธิ์เป็นของสำนักงานคณะกรรมการการศึกษาขั้นพื้นฐาน  
กระทรวงศึกษาธิการ

**พิมพ์ที่** โรงพิมพ์ชุมนุมสหกรณ์การเกษตรแห่งประเทศไทย จำกัด  
79 ถนนงามวงศ์วาน แขวงลาดยาว เขตจตุจักร กรุงเทพมหานคร 10900  
โทร. 0-2561-4567 โทรสาร 0-2579-5101  
นายโชคดี ออสุวรรณ ผู้พิมพ์ผู้โฆษณา

# คำนำ

สำนักงานคณะกรรมการการศึกษาขั้นพื้นฐาน ได้ขับเคลื่อนการพัฒนา  
ยกระดับโรงเรียนชั้นนำที่มีความพร้อมสู่โรงเรียนดีมีมาตรฐาน  
สากล โดยเลขาธิการคณะกรรมการการศึกษาขั้นพื้นฐาน  
(นายชินภัทร ภูมิรัตน) ได้มอบนโยบายแก่โรงเรียนในโครงการ  
และผู้มีส่วนเกี่ยวข้องพร้อมกันทั่วประเทศ ผ่านการประชุมทางไกล  
(Tele Conference) พร้อมกับสำนักบริหารงานการมัธยมศึกษาตอนปลายและ  
คณะทำงานได้จัดทำแนวทางการดำเนินงานโรงเรียนมาตรฐานสากล  
เพื่อสื่อสารและสร้างความเข้าใจเกี่ยวกับทิศทางและแนวทางการดำเนินงาน  
เบื้องต้นให้รับทราบแล้วนั้น และเพื่อให้เกิดความเชื่อมโยงในการนำแนวทาง  
ไปสู่การปฏิบัติอย่างเป็นรูปธรรม จึงได้จัดทำเอกสาร “คู่มือแนวทางการ  
ดำเนินงานโรงเรียนมาตรฐานสากล” ขึ้นจำนวน 5 รายการ ประกอบด้วย  
การขับเคลื่อนกลยุทธ์ การพัฒนาหลักสูตรและการสอน การบริหารจัดการ  
ระบบคุณภาพ การสร้างเครือข่ายร่วมพัฒนาและการส่งเสริมศักยภาพผู้เรียน  
และการนิเทศเพื่อพัฒนาคุณภาพการจัดการศึกษา

ขอขอบคุณสำนักบริหารงานการมัธยมศึกษาตอนปลาย  
ศูนย์ประสานงานการจัดการมัธยมศึกษา เครือข่ายการนิเทศการมัธยมศึกษา  
และคณะทำงาน ที่ได้จัดทำคู่มือการดำเนินงานชุดนี้ขึ้น เพื่อประโยชน์  
ในการใช้เป็นแนวทางการดำเนินงานเพื่อยกระดับคุณภาพโรงเรียน  
สู่มาตรฐานสากลต่อไป

สำนักงานคณะกรรมการการศึกษาขั้นพื้นฐาน

# สารบัญ

## เรื่อง คู่มือการนิเทศเพื่อพัฒนา คุณภาพการจัดการศึกษา

- 1 การนิเทศเพื่อพัฒนาโรงเรียนมาตรฐานสากล
- 1 การขับเคลื่อนการพัฒนาโรงเรียนมาตรฐานสากล
- 5 การนิเทศเพื่อการพัฒนาหลักสูตรและการสอน
- 11 การนิเทศเพื่อการสร้างภาคีเครือข่ายร่วมพัฒนา
- 14 การนิเทศเพื่อการบริหารจัดการระบบคุณภาพ
- 17 การนิเทศเพื่อพัฒนาระบบการนิเทศภายในโรงเรียนมาตรฐานสากล
- 21 การนิเทศเพื่อส่งเสริมการวิจัยและพัฒนาโรงเรียนมาตรฐานสากล
- 23 การนิเทศเพื่อส่งเสริมการจัดการความรู้
- 28 ภาพรวมของข้อมูลโรงเรียนในโครงการยกระดับโรงเรียนมาตรฐานสากล
- 73 คณะทำงานจัดทำคู่มือการดำเนินงานโรงเรียนมาตรฐานสากล

# การนิเทศเพื่อพัฒนา โรงเรียนมาตรฐานสากล



## การขับเคลื่อนการพัฒนาโรงเรียนมาตรฐานสากล

โครงการยกระดับโรงเรียนมาตรฐานสากลเป็นโครงการที่สำนักงานคณะกรรมการการศึกษาขั้นพื้นฐานเริ่มดำเนินการในปีงบประมาณ 2553 ซึ่งมีเป้าหมายสำคัญในการพัฒนาผู้เรียนให้มีศักยภาพทัดเทียมกับนานาชาติ โดยการพัฒนาหลักสูตรและรูปแบบการจัดการกระบวนการเรียนรู้ที่มุ่งเน้นความแตกต่างตามศักยภาพของผู้เรียน ผู้บริหาร ครู ศึกษานิเทศก์ และบุคลากรทางการศึกษาได้รับการพัฒนาด้วยวิธีการที่เหมาะสม โรงเรียนบริหารจัดการด้วยระบบคุณภาพที่ได้รับการรับรองจากองค์การมาตรฐานสากลระดับโลก และมีการสร้างภาคีเครือข่ายการจัดการเรียนรู้ และร่วมพัฒนางานกับสถานศึกษาระดับท้องถิ่น ระดับประเทศ และระหว่างประเทศ รวมทั้งเครือข่ายสนับสนุนจากสถาบันอุดมศึกษาและองค์กรอื่น ๆ ทั้งนี้ การดำเนินงานพัฒนาโรงเรียนมาตรฐานสากลมีกำหนดเวลา 3 ปี ระหว่างปี พ.ศ. 2553-2555 มีโรงเรียนที่เข้าร่วมโครงการทั้งสิ้น 500 โรงเรียน



การดำเนินการพัฒนาโรงเรียนมาตรฐานสากลมีเป้าหมายในการพัฒนา  
 ร่วมกัน คือ การพัฒนาผู้เรียนให้มีคุณภาพในบริบทสังคมโลก อย่างไรก็ตาม  
 ในทางปฏิบัติจริงโรงเรียนอาจมีจุดเน้นของการพัฒนาแตกต่างกันไป เช่น  
 กลุ่มโรงเรียนจุฬาลงกรณ์ราชวิทยาลัย กลุ่มโรงเรียนกาญจนาภิเษกวิทยาลัย  
 โรงเรียนที่จัดการสอนห้องเรียนสองภาษา (EP, MEP, IEP.) ตลอดจนโรงเรียน  
 ที่มีจุดเน้นด้านการพัฒนาดนตรี กีฬา เป็นต้น นอกจากนี้ ในจำนวนโรงเรียน  
 500 โรงเรียนที่เข้าร่วมในโครงการยกระดับโรงเรียนมาตรฐานสากลยังได้รับการ  
 พิจารณาให้เข้าร่วมโครงการอื่น ๆ ด้วย เช่น โครงการโรงเรียน Education  
 Hub โครงการ Spirit of Asian เป็นต้น ดังนั้น ในการพัฒนาโรงเรียนมาตรฐาน  
 สากล นอกจากจะมุ่งพัฒนาโรงเรียนตามเจตนารมณ์ของโรงเรียนมาตรฐาน  
 สากลแล้ว โรงเรียนยังต้องคงไว้ซึ่งจุดเด่น/อัตลักษณ์/จุดเน้น  
 ในการพัฒนา และสามารถบูรณาการจุดเน้นและจุดเด่นดังกล่าวเพื่อการ  
 ยกระดับคุณภาพสู่โรงเรียนมาตรฐานสากลอีกด้วย การพัฒนาโรงเรียน  
 มาตรฐานสากลมุ่งเน้นการบริหารจัดการโดยใช้โรงเรียนเป็นฐาน ด้วยเหตุนี้  
 การพัฒนาบุคลากรหลักที่เป็นกลไกในการขับเคลื่อน เช่น ผู้บริหารโรงเรียน  
 ครู คณะกรรมการสถานศึกษา ผู้ปกครอง ผู้นำชุมชน ให้มีความรู้  
 ความสามารถเป็นที่ยอมรับจึงเป็นพื้นฐานสำคัญที่จะนำไปสู่ความสำเร็จ  
 ดังนั้น การนิเทศเพื่อสร้างความตระหนักและวางแผนขับเคลื่อนการพัฒนา  
 โรงเรียนสู่มาตรฐานสากลโดยใช้โรงเรียนเป็นฐาน จึงถือเป็นภารกิจสำคัญ  
 อันดับแรกที่เครือข่ายการนิเทศการมัธยมศึกษา (ศน.ม.) ทั่วประเทศจะนำ  
 โรงเรียนไปสู่เป้าหมายความเป็นโรงเรียนมาตรฐานสากล



การนิเทศเพื่อขับเคลื่อนการพัฒนาโรงเรียนมาตรฐานสากล ควรมี  
การดำเนินการ ดังนี้

# 1 ทำความเข้าใจ ในเรื่องดังต่อไปนี้

- 1.1 เจตนารมณ์ของการพัฒนาโรงเรียนมาตรฐานสากล
- 1.2 ภาพความสำเร็จของโรงเรียนมาตรฐานสากล
- 1.3 แนวทางการจัดการศึกษา
  - 1.3.1 แนวทางการพัฒนาหลักสูตรสถานศึกษาเทียบเคียงมาตรฐานสากล
  - 1.3.2 การสร้างภาคีเครือข่ายร่วมพัฒนาโรงเรียนมาตรฐานสากล
  - 1.3.3 การส่งเสริมพัฒนาผู้เรียนให้มีศักยภาพเป็นพลโลก
  - 1.3.4 การบริหารจัดการระบบคุณภาพ
  - 1.3.5 การพัฒนาระบบการนิเทศภายในโรงเรียน
  - 1.3.6 การวิจัยและพัฒนาแบบมีส่วนร่วมพัฒนา
- 1.4 การบริหารโดยใช้โรงเรียนเป็นฐาน นวัตกรรมโครงการ/จุดเด่น/อัตลักษณ์/จุดเน้นเดิม เพื่อการพัฒนาสู่โรงเรียนมาตรฐานสากล
- 1.5 การวางแผนกลยุทธ์การพัฒนาสู่โรงเรียนมาตรฐานสากล



## 2 แนวทางดำเนินการ/วิธีการ

เครือข่ายการนิเทศการมัธยมศึกษาควรดำเนินการดังนี้

- 2.1 จัดทำฐานข้อมูลโรงเรียนมาตรฐานสากลในเครือข่าย ความรับผิดชอบ และศึกษาข้อมูลพื้นฐานของทุกโรงเรียน
- 2.2 เตรียมความพร้อมขับเคลื่อนโดยจัดประชุมปฏิบัติการ เพื่อสร้างความตระหนักแก่ ผู้บริหาร และครู โรงเรียน มาตรฐานสากล
  - 2.2.1 สร้างความรู้ความเข้าใจเกี่ยวกับเจตนารมณ์และสาระสำคัญของการพัฒนาโรงเรียนมาตรฐานสากล
  - 2.2.2 สังเคราะห์และจัดทำแผนกลยุทธ์การพัฒนาโรงเรียนสู่มาตรฐานสากล ระหว่างปี พ.ศ. 2553-2555
  - 2.2.3 จัดทำแผนนิเทศ
  - 2.2.4 ส่งเสริมให้สถานศึกษาพัฒนาหลักสูตรสถานศึกษาที่มุ่งสู่มาตรฐานสากล
- 2.3 จัดประชุมสัมมนาแลกเปลี่ยนเรียนรู้ และจัดทำข้อตกลงความร่วมมือ (MOU) ร่วมกันระหว่าง สพฐ. และโรงเรียน เพื่อการพัฒนาโรงเรียนสู่มาตรฐานสากล
- 2.4 นิเทศ ติดตาม และประเมินผลการดำเนินงานและประสานงานให้ความช่วยเหลือโรงเรียนเพื่อการพัฒนาสู่มาตรฐานสากลตามความจำเป็นอย่างต่อเนื่อง



## เป้าหมายความสำเร็จ

- 1 ผู้บริหาร ครู ศึกษานิเทศก์ และบุคลากรทางการศึกษามีความตระหนักและมีความรู้ความเข้าใจเกี่ยวกับการดำเนินงานพัฒนาโรงเรียนสู่มาตรฐานสากล สามารถวางแผนงานและดำเนินงานได้อย่างมีประสิทธิภาพ สอดคล้องกับเจตนารมณ์
- 2 โรงเรียนมาตรฐานสากลทุกโรงเรียนจัดทำพันธสัญญา (MOU) กับ สพฐ. เพื่อยืนยันในเจตนารมณ์ของการพัฒนาโรงเรียนสู่มาตรฐานสากล
- 3 โรงเรียนมาตรฐานสากลได้รับการนิเทศ ติดตาม ประเมินผล และความช่วยเหลือร่วมมือ ตลอดจนการสร้างขวัญกำลังใจแก่บุคลากรในการพัฒนาโรงเรียนสู่มาตรฐานสากล



## ก การนิเทศเพื่อการพัฒนาหลักสูตรและการสอน

แนวทางการพัฒนาหลักสูตรและการสอน มุ่งให้ความสำคัญกับการปรับปรุงโครงสร้างหลักสูตร เพื่อเทียบเคียงมาตรฐานสากลทั้งการจัดการเรียนการสอนและการบริหารจัดการหลักสูตร เพื่อไปสู่เป้าหมายให้นักเรียนมีคุณลักษณะเป็นพลโลก ดังนั้น แนวทางดำเนินการนิเทศ ติดตาม ประเมินผล จึงประกอบไปด้วยกิจกรรมและรูปแบบวิธีการตามสาระสำคัญ 2 ประการ ดังนี้

# 1 การพัฒนาหลักสูตรสถานศึกษา เพื่อเทียบเคียงมาตรฐานสากล



## แนวทางดำเนินการ/วิธีการ

- 1 ศึกษาวิเคราะห์หลักสูตรแกนกลางการศึกษาขั้นพื้นฐาน พุทธศักราช 2551 โดยเครือข่ายการนิเทศการมัธยมศึกษาจัดตั้งคณะทำงาน เพื่อศึกษาคู่มือแนวทางการพัฒนาโรงเรียนมาตรฐานสากล ด้านหลักสูตรและการสอน
- 2 เครือข่ายการนิเทศการมัธยมศึกษาร่วมกับโรงเรียนศึกษา ทำความเข้าใจแนวทางการดำเนินการพัฒนาหลักสูตรจากเอกสารคู่มือแนวทางการพัฒนาโรงเรียนมาตรฐานสากลด้านหลักสูตรและการสอน
- 3 โรงเรียนพัฒนาบุคลากรและผู้เกี่ยวข้องด้านหลักสูตรและการสอน โดยการจัดประชุมชี้แจงทำความเข้าใจเกี่ยวกับการพัฒนาหลักสูตรสถานศึกษาโรงเรียนมาตรฐานสากล
- 4 เครือข่ายการนิเทศการมัธยมศึกษาร่วมกับโรงเรียนจัดทำโครงสร้างหลักสูตรโรงเรียนมาตรฐานสากล
- 5 สนับสนุนให้โรงเรียนจัดสาระเพิ่มเติมที่มีความเป็นสากลให้ผู้เรียนได้เรียนรู้เรื่องโลกศึกษา เป็นต้น
- 6 เครือข่ายการนิเทศการมัธยมศึกษาดำเนินการประสานงานกับหน่วยงานภายนอก และสถาบันทางการศึกษาในท้องถิ่นทั้งภาครัฐและเอกชนเพื่อร่วมพัฒนาหลักสูตรสถานศึกษา

## เป้าหมายความสำเร็จ

- 1 โรงเรียนมาตรฐานสากลทุกโรงเรียนมีการพัฒนาหลักสูตรและการสอนที่ส่งเสริมการพัฒนาผู้เรียนให้มีศักยภาพเป็นพลโลก โดยใช้สารสนเทศรอบด้านของโรงเรียนเป็นฐานในการพัฒนาหลักสูตร
- 2 หลักสูตรสถานศึกษาของโรงเรียนมาตรฐานสากลทุกโรงเรียนเป็นหลักสูตรที่สามารถพัฒนาผู้เรียนให้เกิดองค์ความรู้ การเขียนความเรียงขั้นสูง ส่งเสริมการใช้ภาษาอังกฤษและภาษาต่างประเทศอื่น ๆ เป็นภาษาที่ 2 และมีจัดการเรียนการสอนโลกศึกษาเพื่อให้ผู้เรียนได้เรียนรู้เท่าทัน ความก้าวหน้าของโลกปัจจุบัน
- 3 โรงเรียนมาตรฐานสากลได้รับการนิเทศ ติดตามผลการบูรณาการหลักสูตรแกนกลางให้เข้ากับหลักสูตรมาตรฐานสากล โดยใช้หลักสูตรและภาษาต่างประเทศในการพัฒนาวิทยาศาสตร์ คณิตศาสตร์ เพื่อก้าวสู่ความเป็นมาตรฐานสากล
- 4 ศึกษานิเทศก์ ครู และผู้บริหารสามารถใช้ภาษาต่างประเทศในการสื่อสาร และสามารถใช้เทคโนโลยีสารสนเทศในการจัดการเรียนการสอน ตลอดจนการมีโอกาสเข้าร่วมกิจกรรมแลกเปลี่ยนเรียนรู้กับนานาชาติ
- 5 โรงเรียนมาตรฐานสากลมีการติดต่อเชื่อมโยงกับภาคีเครือข่ายในการปรับเปลี่ยนหลักสูตรโดยใช้ภาษาอังกฤษ ภาษาเทคโนโลยี และการใช้ ICT เป็นส่วนสำคัญของการพัฒนาอย่างต่อเนื่องสม่ำเสมอเพื่อการพัฒนาผู้เรียนให้บรรลุเป้าหมายของหลักสูตร

## 2 การบริหารจัดการหลักสูตรเพื่อส่งเสริม และพัฒนาผู้เรียนให้มีศักยภาพเป็นพลโลก



### แนวทางดำเนินการ/วิธีการ

การดำเนินงานนิเทศ ติดตาม และประเมินผลการดำเนินงานส่งเสริม และพัฒนาผู้เรียนให้มีศักยภาพเป็นพลโลก เครือข่ายนิเทศการมัธยมศึกษา ควรดำเนินการ ดังต่อไปนี้

- 1 ศึกษารายละเอียดของเนื้อหาสาระที่จำเป็นในการส่งเสริมและพัฒนา ผู้เรียนให้มีศักยภาพเป็นพลโลกให้มีความเข้าใจอย่างถ่องแท้
- 2 จัดทำข้อมูลและสารสนเทศเกี่ยวกับการจัดหลักสูตรและจุดเน้น การพัฒนาคุณภาพการศึกษาของโรงเรียนมาตรฐานสากลแต่ละ โรงเรียน
- 3 วางแผนการนิเทศ ติดตาม และประเมินผลการดำเนินงานส่งเสริม และพัฒนาผู้เรียนให้มีศักยภาพเป็นพลโลก โดยใช้โรงเรียนเป็นฐาน (เนื่องจากแต่ละโรงเรียนมีจุดเน้นในการพัฒนาผู้เรียนที่ต่างกัน)
- 4 ดำเนินการนิเทศ ติดตาม และประเมินผลการดำเนินงานส่งเสริม และพัฒนาผู้เรียนให้มีศักยภาพเป็นพลโลกแบบรอบด้าน และ มุ่งผลสัมฤทธิ์โดยใช้โรงเรียนเป็นฐานในการนิเทศ ทั้งด้านการจัด หลักสูตรเทียบเคียงมาตรฐานสากล การจัดกิจกรรมพัฒนาผู้เรียน การสร้างภาคีเครือข่ายร่วมพัฒนา การแนะแนวเพื่อพัฒนานักเรียน เติงรุก การจัดระบบดูแลช่วยเหลือนักเรียน การจัดบรรยากาศภายใน โรงเรียนที่เอื้อต่อการพัฒนาผู้เรียนสู่มาตรฐานสากล ฯลฯ
- 5 จัดให้มีทีมนิเทศเฉพาะกิจ ติดตาม และประเมินผล (Coaching Team) เพื่อนิเทศให้ความช่วยเหลือและให้ข้อเสนอแนะในการพัฒนาผู้เรียน

- 6 จัดอบรมพัฒนาครูเพื่อการพัฒนาหลักสูตร และการบริหารหลักสูตร ที่มุ่งยกระดับการจัดการเรียนการสอนเทียบเคียงมาตรฐานสากล ตามวัตถุประสงค์ของการพัฒนาโรงเรียนมาตรฐานสากล
- 7 จัดทำสารสนเทศเกี่ยวกับแหล่งข้อมูลแหล่งเรียนรู้ร่วมถึงการส่งเสริม และพัฒนาผู้เรียนให้มีศักยภาพเป็นพลโลกเผยแพร่แก่โรงเรียน ตลอดจนนำเสนอแนวทางการประสานเชื่อมโยงเพื่อการเข้าถึง แหล่งข้อมูลและแหล่งเรียนรู้เพื่อนำไปสู่การพัฒนาผู้เรียน
- 8 พัฒนาดตนเองเพื่อการเป็นหน่วยประสานเชื่อมโยงระหว่างโรงเรียน มาตรฐานสากลกับภาคีเครือข่ายเพื่อสร้างความร่วมมือในการส่งเสริม และพัฒนาผู้เรียนให้มีศักยภาพเป็นพลโลกทั้งในระดับจังหวัด กลุ่มจังหวัด ระดับประเทศ และต่างประเทศ
- 9 จัดเวทีการแข่งขันความสามารถและการสัมมนาทางวิชาการเพื่อ แลกเปลี่ยนเรียนรู้เกี่ยวกับการพัฒนาผู้เรียนให้มีศักยภาพเป็นพลโลก
- 10 จัดให้มีสารสนเทศด้านศักยภาพและความสามารถของผู้เรียน
- 11 จัดทำและพัฒนาเว็บไซต์ เชื่อมโยงข้อมูลและประชาสัมพันธ์โรงเรียน มาตรฐานสากล และการนิเทศ ติดตามผล ผ่านระบบ ICT
- 12 ประชาสัมพันธ์เผยแพร่ผลงานการจัดกิจกรรมการเรียนการสอน และกิจกรรมพัฒนาศักยภาพของผู้เรียนในโรงเรียนมาตรฐานสากล แก่โรงเรียนและหน่วยงานที่เกี่ยวข้องอย่างสม่ำเสมอ และหลากหลาย ช่องทาง



## เป้าหมายความสำเร็จ

- 1 โรงเรียนมาตรฐานสากลทุกแห่งได้รับการนิเทศ ติดตาม และประเมินผล การดำเนินงานส่งเสริมและพัฒนาผู้เรียนให้มีศักยภาพเป็นพลโลก แบบรอบด้านและมุ่งผลสัมฤทธิ์ โดยใช้โรงเรียนเป็นฐานในการนิเทศ
- 2 ครูได้รับการนิเทศเพื่อการพัฒนาหลักสูตร การเรียนการสอน การจัด กิจกรรมเสริมเพื่อการพัฒนาผู้เรียนให้มีศักยภาพเป็นพลโลกอย่างต่อเนื่อง สม่ำเสมอ และหลากหลายช่องทาง
- 3 ผู้เรียนได้รับการพัฒนารอบด้านเพื่อให้มีศักยภาพเป็นพลโลก และมีเวทีแสดงความสามารถทั้งในระดับโรงเรียน ระดับจังหวัด กลุ่มจังหวัด ระดับประเทศ และต่างประเทศ
- 4 เครือข่ายการนิเทศการมัธยมศึกษา เป็นหน่วยงานทางการศึกษา ที่ทันสมัยด้วยเทคโนโลยีสารสนเทศ สามารถให้การนิเทศ ติดตาม และประเมินผลโรงเรียน ผู้บริหาร ครู และผู้มีส่วนเกี่ยวข้อง ในการพัฒนาโรงเรียนมาตรฐานสากลอย่างรอบด้าน และส่งผลให้ผู้เรียนได้รับการพัฒนาให้มีศักยภาพเป็นพลโลก



## ก ารนิเทศเพื่อการสร้างภาคีเครือข่ายร่วมพัฒนา

การพัฒนาโรงเรียนมาตรฐานสากลมุ่งให้โรงเรียนมีเครือข่ายร่วมกันในรูปแบบต่าง ๆ เช่น เครือข่ายร่วมพัฒนาตามพื้นที่ (Area-Based Partnership) เครือข่ายกลุ่มร่วมพัฒนา (Cluster Partnership) เครือข่ายร่วมพัฒนาที่มีวัตถุประสงค์เฉพาะ (Agenda-Based Partnership) และเครือข่ายที่มีความเป็นอัตลักษณ์ (Identity Based Partnership)

### แนวทางดำเนินการ/วิธีการ

การนิเทศ ติดตาม และประเมินผล เพื่อส่งเสริมการสร้างภาคีเครือข่ายร่วมพัฒนา เครือข่ายการนิเทศการมัธยมศึกษาควรดำเนินการ ดังนี้

- 1 ศึกษากรอบแนวคิดโรงเรียนมาตรฐานสากลด้านวัตถุประสงค์ เป้าหมาย ข้อมูลโรงเรียนมาตรฐานสากล หลักสูตร และโครงการพัฒนาโรงเรียนสู่มาตรฐานสากล
- 2 รวบรวมข้อมูลพื้นฐานการดำเนินงานโรงเรียนมาตรฐานสากลที่สำคัญจำเป็นต่อการพัฒนาและจัดทำสารสนเทศที่เกี่ยวข้องกับภาคีเครือข่ายการนิเทศการมัธยมศึกษาเพื่อให้มีฐานข้อมูลในการพัฒนาเป็นการส่งเสริมให้การปฏิบัติงานของภาคีเครือข่ายสอดคล้องและตรงประเด็นมากที่สุด
- 3 ดำเนินการนิเทศ กำกับ ติดตาม ส่งเสริม สนับสนุน และประสานงานการสร้างภาคีเครือข่ายร่วมพัฒนาระดับภูมิภาค ระดับประเทศ และระหว่างประเทศ ตลอดจนเครือข่ายสนับสนุนจากสถาบันอุดมศึกษาและองค์กรอื่น ๆ ที่เกี่ยวข้องในท้องถิ่นเพื่อร่วมเป็นเครือข่ายร่วมพัฒนาและให้ความรู้แก่ประชาชนในชุมชนและบุคคลทั่วไป

- 4 รวบรวมข้อมูลและจัดทำสารสนเทศเครือข่ายโรงเรียนที่มีชื่อเสียง และมีผลงานดีเด่น หรือประสบความสำเร็จในการจัดการศึกษา ด้านต่าง ๆ เผยแพร่แก่โรงเรียนเพื่อส่งเสริมให้เกิดการสร้างภาคี เครือข่ายความร่วมมือ และการแลกเปลี่ยนด้านการใช้สื่อนวัตกรรม ต่าง ๆ ทั้งในระดับจังหวัด กลุ่มจังหวัด ระดับประเทศ และ ต่างประเทศ
- 5 สร้างความเข้าใจเกี่ยวกับการสร้างภาคีเครือข่ายและส่งเสริมให้ โรงเรียนใช้ภาคีเครือข่ายในการเทียบเคียงคุณภาพ (Benchmarking) และจัดให้มีการศึกษาดูงานในโรงเรียนที่เป็นภาคีเครือข่าย เพื่อ พัฒนาครูและบุคลากรทางการศึกษาให้เพิ่มขีดความสามารถในการ ปฏิบัติงานก้าวสู่ความเป็นมาตรฐานสากล
- 6 จัดเวทีวิชาการและการแลกเปลี่ยนเรียนรู้เกี่ยวกับการจัดกิจกรรม ทางการศึกษาอย่างหลากหลาย และเป็นเวทีเผยแพร่ประชาสัมพันธ์ ผลงานของโรงเรียนมาตรฐานสากล ตลอดจนการสรรหาโรงเรียน ต้นแบบมาตรฐานสากลระดับกลุ่มจังหวัด
- 7 ส่งเสริมให้โรงเรียนมาตรฐานสากลดำเนินการวิจัยและพัฒนา แบบมีส่วนร่วม (PAR) กับภาคีเครือข่ายเพื่อการพัฒนา นวัตกรรม การบริหารจัดการศึกษาและหลักสูตรการเรียนการสอน เพื่อร่วมมือ กันพัฒนาการจัดการศึกษาสู่มาตรฐานสากล



## เป้าหมายความสำเร็จ

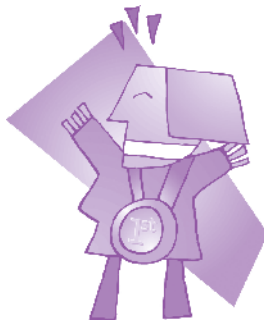
- 1 โรงเรียนมาตรฐานสากลมีเครือข่ายร่วมพัฒนาทั้งในระดับจังหวัด กลุ่มจังหวัด ภูมิภาค ระดับประเทศ และระหว่างประเทศ เพื่อสร้างแนวร่วมในการพัฒนาผู้บริหาร ครู และนักเรียน ของสมาชิกในภาคี เครือข่ายให้กว้างขวางและสามารถดึงปัจเจก/กลุ่ม/องค์กรที่มีคุณสมบัติเหมาะสมเข้าเป็นสมาชิกเครือข่าย หาแนวร่วมเครือข่ายที่มีประสิทธิภาพเพื่อให้เกิดสัมฤทธิ์ผลของภาคีเครือข่ายร่วมพัฒนา
- 2 ผู้บริหาร ครู ศึกษานิเทศก์ และนักเรียนโรงเรียนมาตรฐานสากล มีการส่งเสริมประสานงานการสร้างภาคีเครือข่ายร่วมพัฒนาโรงเรียน มาตรฐานสากลระหว่าง ศน.ม. โรงเรียน ผู้บริหาร ครู และนักเรียน ในการแลกเปลี่ยนความคิดเห็นเป็นเครือข่าย โดยมีการพึ่งพาอาศัย และมีส่วนร่วมในกิจกรรมต่าง ๆ ร่วมกัน
- 3 โรงเรียนมาตรฐานสากลสามารถใช้เวทีเครือข่ายร่วมพัฒนาในการแลกเปลี่ยนความคิดเห็น การร่วมมือกันพัฒนาครู พัฒนาลักสูตร และการสอน ตลอดจนการพัฒนากิจกรรมเสริมสร้างศักยภาพของ ผู้เรียนได้อย่างทั่วถึงและมีคุณภาพ





## ก ารนิเทศเพื่อการบริหารจัดการระบบคุณภาพ

โรงเรียนมาตรฐานสากลต้องใช้การบริหารจัดการด้วยวิธีพิเศษที่เรียกว่า การบริหารจัดการระบบคุณภาพ ซึ่งผู้นิเทศต้องใช้หลักการนิเทศจากภายนอกเพื่อประสานการนิเทศภายใน โดยยึดหลักการมีส่วนร่วมในการทำงานร่วมกับโรงเรียนตามบริบทของโรงเรียนมาตรฐานสากลแต่ละแห่ง เช่น การกำหนดวิสัยทัศน์ต้องเกิดจากการมีส่วนร่วมของผู้มีส่วนเกี่ยวข้องทุกฝ่าย มีการวิเคราะห์ที่ครอบคลุมปัจจัยที่เกี่ยวข้องในทุกประเด็น การส่งเสริมและสนับสนุนให้ผู้บริหารโรงเรียนบริหารจัดการบรรยากาศภายในโรงเรียนเพื่อให้โรงเรียนมีการพัฒนาให้บรรลุผลตามวิสัยทัศน์และวัตถุประสงค์ โดยใช้เทคนิคการนิเทศแบบ Coaching เพื่อกระตุ้นการพัฒนากระบวนการบริหารแบบมีส่วนร่วม กระจายอำนาจ และเปิดโอกาสให้ผู้ปฏิบัติงานได้มีส่วนร่วมในการตัดสินใจ เพื่อลดขั้นตอนการปฏิบัติงาน และสร้างแรงจูงใจให้เกิดความกระตือรือร้นในการทำงานให้บรรลุผลสำเร็จ รวมถึงการมอบหมายให้ผู้ปฏิบัติงานมีโอกาสได้ใช้ศักยภาพในการทำงานอย่างเต็มที่ภายใต้การกำกับดูแลให้คำปรึกษาแนะนำของผู้บริหารกระตุ้นให้ครูได้แสวงหาวิธีการใหม่ ๆ ในการปฏิบัติงาน โดยมุ่งเน้นให้เกิดผลที่นักเรียน โดยเฉพาะนักเรียนจะต้องมีคุณลักษณะตามเกณฑ์โรงเรียนมาตรฐานสากล



## แนวทางดำเนินการ/วิธีการ

- 1 ศึกษาวิเคราะห์เป้าหมายและแนวทางการพัฒนาคุณภาพโรงเรียนมาตรฐานสากลตามกรอบแนวทางการดำเนินงานโรงเรียนมาตรฐานสากล
- 2 ดำเนินการนิเทศเพื่อส่งเสริมให้โรงเรียนจัดทำแผนกลยุทธ์และการปรับหลักสูตรให้สอดคล้องกับแนวทางการดำเนินงานโรงเรียนมาตรฐานสากล ประชุมปฏิบัติการ และจัดสัมมนาแลกเปลี่ยนเรียนรู้จัดทำพันธะสัญญาระหว่างโรงเรียนและ สพฐ. เพื่อการพัฒนาโรงเรียนสู่มาตรฐานสากล
- 3 ประสานความร่วมมือกับหน่วยงานที่เกี่ยวข้อง ดำเนินการนิเทศเพื่อเพิ่มประสิทธิภาพการบริหารคุณภาพของโรงเรียนมาตรฐานสากล ร่วมกับภาคีเครือข่ายโรงเรียนร่วมพัฒนาทั้งในระดับภูมิภาค ระดับประเทศ และระหว่างประเทศ
- 4 จัดกิจกรรมสัมมนาแลกเปลี่ยนประสบการณ์ในการดำเนินงานของโรงเรียนระหว่างเครือข่ายการนิเทศการมัธยมศึกษาและภาคีเครือข่ายความร่วมมือ ในระดับภูมิภาค และสรรหาโรงเรียนต้นแบบโรงเรียนมาตรฐานสากล ระดับกลุ่มจังหวัด
- 5 ดำเนินการพัฒนาครูและบุคลากรทางการศึกษาเพื่อเพิ่มขีดความสามารถในการปฏิบัติงาน
- 6 ส่งเสริมให้โรงเรียนทำการวิจัยและพัฒนาแบบมีส่วนร่วม (PAR) เพื่อพัฒนาโรงเรียนมาตรฐานสากล มีการรายงานผลการวิจัยระดับโรงเรียนและระดับกลุ่มจังหวัด
- 7 ดำเนินการนิเทศ กำกับ ติดตาม ประเมินผลการพัฒนาโรงเรียนมาตรฐานสากล รายงานผลการดำเนินงาน และเผยแพร่ประชาสัมพันธ์ผลการดำเนินงาน

## เป้าหมายความสำเร็จ

- 1 โรงเรียนมาตรฐานสากลมีระบบการบริหารจัดการที่มีคุณภาพ ยกระดับคุณภาพสูงขึ้นสู่มาตรฐานสากล มีการบริหารจัดการระบบคุณภาพ ผ่านการรับรองมาตรฐานคุณภาพแห่งชาติ (TQA) เป็นโรงเรียนยุคใหม่ที่จัดการศึกษาแบบองค์รวมและบูรณาการเชื่อมโยงกับเศรษฐกิจ สังคม วัฒนธรรม ศาสนา และการเมืองเพื่อพัฒนาประเทศอย่างยั่งยืน
- 2 ผู้บริหารโรงเรียนมาตรฐานสากลมีศักยภาพในการนำโรงเรียนอย่างมีวิสัยทัศน์ ยึดผู้เรียนเป็นศูนย์กลางการพัฒนา สามารถสร้างความตระหนักและให้คุณค่ากับคณะครู บุคลากรทางการศึกษา และผู้มีส่วนเกี่ยวข้อง ตลอดจนภาคีเครือข่ายให้มีส่วนร่วมในการบริหารจัดการศึกษา มีการจัดการความรู้ และจัดการให้เกิดการวิจัยและพัฒนานวัตกรรมทางการบริหารจัดการศึกษาอย่างต่อเนื่อง
- 3 คณะครูได้รับการพัฒนาอย่างต่อเนื่อง และมีการพัฒนาตนเองเพื่อเพิ่มขีดความสามารถในการพัฒนานวัตกรรมจัดการเรียนการสอน ตลอดจนมีเวทีในการนำเสนอผลงานและแลกเปลี่ยนเรียนรู้อย่างต่อเนื่อง สม่่าเสมอ
- 4 นักเรียนได้รับการพัฒนาและยกระดับผลสัมฤทธิ์จากการพัฒนานวัตกรรมทางการจัดการเรียนการสอนและการจัดบรรยากาศที่เอื้อต่อการเรียนรู้จากการพัฒนาระบบบริหารคุณภาพการศึกษา
- 5 เครือข่ายการนิเทศมีการสรุปรายงานผลการนิเทศ ติดตามการบริหารจัดการคุณภาพ การพัฒนานวัตกรรมจัดการเรียนการสอน และสามารถยกระดับผลสัมฤทธิ์ทางการศึกษาโดยรวม ตามเป้าหมายการพัฒนาคุณภาพการศึกษาของ สพฐ.



## ก ารนิเทศเพื่อการพัฒนากระบวนการนิเทศ ภายในโรงเรียนมาตรฐานสากล

โครงการโรงเรียนมาตรฐานสากล เป็นโครงการใหม่ ซึ่งเริ่มดำเนินการในปีงบประมาณ 2553 เป็นต้นไป กิจกรรมตามโครงการมีหลากหลายกิจกรรม ซึ่งมุ่งสู่การพัฒนาผู้เรียนให้มีศักยภาพเป็นพลโลก โรงเรียนมาตรฐานสากลมีความจำเป็นต้องปรับตัวเพื่อการดำเนินงานทั้งในด้านการพัฒนาระบบการบริหารจัดการศึกษา ระบบหลักสูตรและการจัดการเรียนการสอน ตลอดจนระบบกิจกรรมพัฒนาผู้เรียนเพื่อส่งเสริมให้ผู้เรียนเกิดคุณลักษณะที่สำคัญ อันได้แก่ ความเป็นเลิศทางวิชาการ ความสามารถสื่อสารได้อย่างน้อยสองภาษา ล้ำหน้าทางความคิด ผลงานอย่างสร้างสรรค์ และร่วมกันรับผิดชอบต่อสังคมโลก การดำเนินงานดังกล่าวจำเป็นต้องได้รับความร่วมมือร่วมใจในการพัฒนางานระหว่างผู้บริหาร ครู และบุคลากรทางการศึกษา

การนิเทศภายในโรงเรียนถือเป็นเครื่องมือที่สำคัญในการสร้างความร่วมมือระหว่างคณะครูและบุคลากรทางการศึกษา เนื่องจากการนิเทศภายในโรงเรียนเป็นกระบวนการทำงานร่วมกันของคณะครูและผู้บริหาร เพื่อนำไปสู่การพัฒนาหลักสูตรและการเรียนการสอน เพื่อแก้ปัญหาและพัฒนาผู้เรียน โดยใช้ข้อมูลและสารสนเทศด้านคุณภาพการศึกษาภายในโรงเรียนเป็นตัวกำหนดเป้าหมายในการพัฒนางานการจัดการศึกษาทุกด้าน บุคคลภายนอกโรงเรียนไม่สามารถรับรู้ข้อมูลและสารสนเทศดังกล่าวได้ บุคลากรทุกคนจึงต้องช่วยเหลือร่วมมือกันอย่างใกล้ชิดในการแก้ปัญหาและพัฒนางานให้สอดคล้องกับข้อมูลและสารสนเทศทางการศึกษาที่ปรากฏ

ในการนิเทศเพื่อส่งเสริมการพัฒนาโรงเรียนมาตรฐานสากล ควรเป็นการดำเนินงานที่ประสานเชื่อมโยงกันระหว่างเครือข่ายการนิเทศภายนอก และบุคลากรหลักภายในโรงเรียนอันจะนำไปสู่การช่วยเหลือร่วมมือกันพัฒนาโรงเรียนสู่มาตรฐานสากลได้อย่างมีประสิทธิภาพ ซึ่งจะครอบคลุมการบริหารจัดการศึกษาของโรงเรียนสู่มาตรฐานสากล ดังนี้

1. การพัฒนาผู้เรียนตามเป้าหมายการพัฒนาโรงเรียนมาตรฐานสากล
2. การพัฒนาหลักสูตรเทียบเคียงกับหลักสูตรมาตรฐานสากล
3. การจัดกิจกรรมพัฒนาผู้เรียนอย่างหลากหลายเพื่อการพัฒนาคุณลักษณะของผู้เรียน
4. การใช้ ICT เพื่อส่งเสริมการพัฒนาระบบการเรียนรู้สู่มาตรฐานสากล
5. การวัดผลประเมินผลที่มุ่งส่งเสริมการพัฒนาศักยภาพของผู้เรียน
6. การบริการแนะแนวเชิงรุกที่มุ่งอนาคตและสัมฤทธิ์ผลของนักเรียน (Future Focus and Result-Based Guidance)
7. การจัดระบบดูแลช่วยเหลือนักเรียนแบบรอบด้าน (Comprehensive Student Support System)
8. การสร้างบรรยากาศการเรียนรู้ภายในโรงเรียน
9. แหล่งข้อมูลและแหล่งเรียนรู้ในการส่งเสริมและพัฒนาผู้เรียนให้มีศักยภาพเป็นพลโลกทั้งในระดับท้องถิ่น ระดับประเทศ และต่างประเทศ
10. การสร้างภาคีเครือข่ายเพื่อการพัฒนาโรงเรียนสู่มาตรฐานสากล



## แนวทางดำเนินการ/วิธีการ

กระบวนกรนิเทศการศึกษายุคใหม่ มีแนวทางในการดำเนินงาน ดังนี้

1 เครื่องข่ายการนิเทศการมัธยมศึกษา สร้างความรู้ความเข้าใจเกี่ยวกับความสำคัญของการนิเทศภายในโรงเรียนต่อการพัฒนาระบบการบริหารจัดการศึกษา และการพัฒนาหลักสูตร การเรียนการสอน ตลอดจนกิจกรรมต่าง ๆ ที่มุ่งสู่การพัฒนาผู้เรียนให้มีศักยภาพเป็นพลโลก

2 เครื่องข่ายการนิเทศการมัธยมศึกษา นิเทศ ส่งเสริม สนับสนุนโรงเรียนให้จัดทำแผนกลยุทธ์ และจัดทำพันธะสัญญากับ สพฐ. ทำความเข้าใจเกี่ยวกับมาตรฐานทางการศึกษา ทั้งของโรงเรียนและของบุคลากรอย่างชัดเจนต่อทุกมาตรฐานเพื่อให้เห็นความเชื่อมโยงสัมพันธ์ระหว่างกัน

- 3 เครื่องข่ายการนิเทศการมัธยมศึกษาส่งเสริมให้โรงเรียนใช้ข้อมูลและสารสนเทศด้านคุณภาพการศึกษาของโรงเรียนในการวางแผนการนิเทศเพื่อพัฒนาครูและบุคลากรทางการศึกษา เพื่อการมีส่วนร่วมในการพัฒนาการบริหารจัดการศึกษาในการจัดทำแผนกลยุทธ์และแผนพัฒนาคุณภาพการศึกษาที่มุ่งสู่ความเป็นมาตรฐานสากล
- 4 โรงเรียนมาตรฐานสากลดำเนินการนิเทศภายในโรงเรียนเพื่อพัฒนาระบบการบริหาร และการพัฒนาหลักสูตรการเรียนการสอน ตลอดจนกิจกรรมทางการศึกษารอบด้านเพื่อมุ่งสู่การพัฒนาผู้เรียนให้มีศักยภาพเป็นพลโลก
- 5 เครื่องข่ายการนิเทศการมัธยมศึกษาประสานความร่วมมือกับสถาบันอุดมศึกษา และหน่วยงานที่เกี่ยวข้องอื่น ๆ เพื่อร่วมมือกันให้ความช่วยเหลือพัฒนาผู้บริหาร ครู และบุคลากรทางการศึกษา ตามสภาพปัญหาและความต้องการจำเป็น ทั้งนี้โดยมีจุดมุ่งหมายเพื่อให้โรงเรียนนำความรู้และทักษะไปใช้พัฒนาผู้เรียนมีศักยภาพเป็นพลโลก อาทิ การพัฒนาหลักสูตรเทียบเคียงมาตรฐานสากล การบริการแนะแนวเชิงรุกที่มุ่งอนาคตและสัมฤทธิ์ผลของผู้เรียน การจัดระบบดูแลช่วยเหลือนักเรียนแบบรอบด้าน (Comprehensive Student Support System) การสร้างบรรยากาศการเรียนรู้ภายในโรงเรียน การพัฒนาแหล่งข้อมูลและแหล่งเรียนรู้ในการส่งเสริมและพัฒนาผู้เรียนให้มีศักยภาพเป็นพลโลกทั้งในระดับห้อง ชั้น ระดับประเทศ และต่างประเทศ การสร้างภาคีเครือข่ายเพื่อการพัฒนาโรงเรียนสู่มาตรฐานสากล เป็นต้น
- 6 เครื่องข่ายการนิเทศการมัศึกษาร่วมกับคณะนิเทศเฉพาะกิจ (Roving Team) ซึ่ง สมป. จัดตั้งขึ้นทำการนิเทศ ติดตาม ประเมินผล เพื่อกระตุ้นและเร่งรัดให้โรงเรียนพัฒนาการจัดการศึกษาอย่างต่อเนื่อง และเตรียมรับการประเมินเพื่อรับรองมาตรฐานโรงเรียนมาตรฐานสากล

7 เครือข่ายการนิเทศการมัธยมศึกษาส่งเสริมให้โรงเรียนมาตรฐานสากลร่วมมือกันภาคีเครือข่ายในการจัดกิจกรรมแลกเปลี่ยนเรียนรู้ จัดหลักสูตรฝึกอบรมพัฒนาครู และการศึกษาดูงานแหล่งการเรียนรู้ต่าง ๆ เพื่อให้ครูเกิดประสบการณ์การพัฒนาหลักสูตรและการจัดการเรียนการสอนอย่างหลากหลาย

## เป้าหมายความสำเร็จที่เกิดจากการนิเทศ

- 1 โรงเรียนมาตรฐานสากลใช้ระบบการนิเทศภายในโรงเรียนในการพัฒนาครูและบุคลากรทางการศึกษาเพื่อช่วยเหลือร่วมมือกันแก้ปัญหาและพัฒนาการบริหารจัดการศึกษา การพัฒนาหลักสูตรการเรียนการสอน และการจัดกิจกรรมพัฒนาผู้เรียนอย่างหลากหลายสอดคล้องกับเจตนารมณ์ของการพัฒนาโรงเรียนมาตรฐานสากล
- 2 โรงเรียนมาตรฐานสากลมีการจัดทำหลักสูตรพัฒนาผู้บริหารและครูจากการนิเทศ และโดยร่วมมือกับองค์กรที่มีความเชี่ยวชาญในการพัฒนาบุคลากรเฉพาะกับสถาบันทางการศึกษาชั้นนำ จัดทำโครงการความร่วมมือทางวิชาการพัฒนาผู้บริหารและครูสู่มาตรฐานสากล
- 3 โรงเรียนมาตรฐานสากลมีการจัดโรงเรียนเครือข่าย และแหล่งเรียนรู้ประจำในต่างประเทศ เพื่อใช้เป็นแหล่งฝึกประสบการณ์ ประสานงานจัดส่งผู้บริหารและครูเข้าร่วมฝึกประสบการณ์ในโรงเรียนเครือข่ายในต่างประเทศ
- 4 เครือข่ายการนิเทศการมัศึกษามีการจัดประชุมสัมมนาแลกเปลี่ยนเรียนรู้ ในการบริหารจัดการโรงเรียนและการจัดการเรียนการสอนกับนานาชาติ จัดเวทีนำเสนอกรณีตัวอย่างที่เป็นแบบอย่างที่ดี ส่งเสริมพัฒนาองค์กร กลไกทางการนิเทศการศึกษามีประสิทธิภาพในการพัฒนาผู้บริหารและครูอย่างต่อเนื่อง

## ก การนิเทศเพื่อการส่งเสริมการวิจัย และพัฒนาโรงเรียนมาตรฐานสากล



การวิจัยและพัฒนา (Research and Development) เป็นการวิจัยลักษณะหนึ่งที่มีประโยชน์อย่างยิ่งต่อการพัฒนางาน พัฒนาวิชาชีพ หรือการพัฒนาวิถีชีวิตของมนุษย์ ซึ่งในปัจจุบันองค์กรจำนวนมากได้พยายามส่งเสริมให้บุคลากรในสังกัดมีความรู้ความสามารถด้านการวิจัยและพัฒนา โดยเชื่อว่า การวิจัยและพัฒนาจะช่วยให้ได้ทางเลือกหรือวิธีการใหม่ ๆ ที่จะช่วยให้การปฏิบัติงานมีประสิทธิภาพเพิ่มมากขึ้นเป็นลำดับ

การวิจัยและพัฒนา (Research and Development) เป็นการวิจัยเชิงปฏิบัติการ (Action Research) ที่ใช้กระบวนการศึกษาค้นคว้าอย่างเป็นระบบ มุ่งพัฒนาทางเลือกหรือวิธีการใหม่ ๆ เพื่อใช้ในการยกระดับคุณภาพงาน หรือคุณภาพชีวิต

### การวิจัยและพัฒนาจะให้ผลลัพธ์ที่สำคัญ 2 ลักษณะ คือ

1. นวัตกรรมประเภทวัตถุที่เป็นชิ้นอัน ซึ่งอาจเป็นประเภท วัสดุ/อุปกรณ์/ชิ้นงาน เช่น คอมพิวเตอร์ ชุดการสอน สื่อการสอน ชุดกิจกรรม เสริมความรู้ คู่มือประกอบการทำงาน เป็นต้น
2. นวัตกรรมประเภทที่เป็นรูปแบบ/วิธีการ/กระบวนการ/ระบบปฏิบัติการ อาทิ รูปแบบการสอน วิธีการสอน รูปแบบการบริหารจัดการระบบการทำงาน Quality Control (Q.C.) Total Quality Management (TQM) Balanced Scorecard (BSC) เป็นต้น



## แนวทางดำเนินการ/วิธีการ

### 1 การวิจัยและพัฒนาในระดับห้องเรียน

เป็นการส่งเสริมให้ครูทำการวิจัยและพัฒนาในการจัดการเรียนการสอนที่ใช้นวัตกรรมประเภทวัตถุที่เป็นชิ้นอื่น ซึ่งอาจเป็นประเภทวัสดุ/อุปกรณ์ชิ้นงาน เช่น บทเรียนคอมพิวเตอร์ช่วยสอน ชุดการสอน สื่อการสอน ชุดกิจกรรม สื่อเสริมความรู้ คู่มือประกอบการทำงาน เป็นต้น หรือ นวัตกรรมประเภทที่เป็นรูปแบบ/วิธีการ/กระบวนการ/ระบบปฏิบัติการ อาทิ รูปแบบการสอน วิธีการสอน เป็นต้น

### 2 การวิจัยและพัฒนาในระดับโรงเรียน

เป็นการส่งเสริมให้โรงเรียนจัดทำการศึกษาวิจัยและพัฒนาในระดับองค์กร โดยมุ่งศึกษานวัตกรรมการใช้หลักสูตรของโรงเรียนทั้งระบบ หรือศึกษารูปแบบ/วิธีการ/กระบวนการบริหารจัดการโรงเรียน เช่น ระบบการทำงาน Quality Control (Q.C.) Total Quality Management (TQM) The Balanced Scorecard (BSC) เป็นต้น

### 3 การวิจัยและพัฒนาในระดับกลุ่มจังหวัด/เครือข่ายการนิเทศ

เครือข่ายการนิเทศการมัธยมศึกษาทุกเครือข่ายควรจัดทำการศึกษาวิจัยและพัฒนาโรงเรียนมาตรฐานสากลในภาพรวม โดยอาจทำการศึกษาศึกษาวิจัยและพัฒนาด้านหลักสูตรและการสอนด้านการบริหารคุณภาพ เช่น ระบบการทำงาน Quality Control (Q.C.) Total Quality Management (TQM) The Balanced Scorecard (BSC) เป็นต้น



**4 การวิจัยแบบมีส่วนร่วม (Participatory Action Research-PAR)**  
เป็นงานวิจัยที่บุคคลหลายฝ่ายที่เกี่ยวข้องกับการวิจัย เช่น โรงเรียน กับชุมชน ครูกับศึกษานิเทศก์ หรือระหว่างครูด้วยกัน ได้มีส่วนร่วม ในกิจกรรมการวิจัย อันประกอบด้วย การวิเคราะห์ปัญหา การเก็บ ข้อมูล การวิเคราะห์ผล และสรุปรายงานการวิจัย การวิจัยจึงควร คำนึงถึงผลประโยชน์สูงสุด และการวิจัยที่จะให้ผลประโยชน์สูงสุดนั้น ย่อมเป็นการวิจัยเพื่อพัฒนา (Research for Development) หรือการ วิจัยพัฒนา (Research and Development) โดยที่ทุกคนจะต้องมีส่วน ร่วมในกระบวนการพัฒนาทุกขั้นตอน เป็นการประยุกต์หาวิธีการ แก้ไขปัญหาไปพร้อม ๆ กัน หรือกล่าวได้ว่ามีการแสวงหาแนวความคิด และแนวทางในการแก้ไขปัญหา

## **ก** **ารนิเทศเพื่อการส่งเสริมการจัดการความรู้** **Knowledge Management : KM**



การดำเนินงานโครงการโรงเรียนมาตรฐานสากล แม้ว่าจะเริ่มดำเนินการ ในปี พ.ศ. 2533 แต่ก็ได้หมายความว่าจัดการศึกษาที่เป็นอยู่ในปัจจุบัน จะไม่มีโรงเรียนที่มีความสามารถจัดการศึกษาได้เทียบเคียงหรือทัดเทียมกับ การจัดการศึกษาของนานาชาติในประเทศไทย ในทางตรงกันข้าม การจัดการ ศึกษาระดับการศึกษาขั้นพื้นฐานของโรงเรียนต่าง ๆ ในประเทศไทย มีโรงเรียนจำนวนไม่น้อยที่เป็นโรงเรียนที่มีชื่อเสียงในด้านการบริหารจัดการ การศึกษา และเป็นโรงเรียนที่นักเรียนได้มีโอกาสเดินทางไปแสดง ความสามารถในเวทีการแข่งขันระดับสากลจำนวนมาก และรวมถึงการที่ได้ รับรางวัลระดับเหรียญทอง เหรียญเงิน เหรียญทองแดง และรางวัลเกียรตินิยม อื่น ๆ อีกมากมาย โรงเรียนต่าง ๆ เหล่านี้ สามารถเป็นแบบอย่างด้าน

การบริหารจัดการศึกษา และการจัดหลักสูตรสถานศึกษา เพื่อให้โรงเรียนมาตรฐานสากลสามารถนำไปเทียบเคียงมาตรฐานการจัดการศึกษาหรือเป็นเครือข่ายร่วมพัฒนาได้อย่างดียิ่ง นอกจากนี้โรงเรียนในประเทศไทยแล้ว โรงเรียนมาตรฐานสากลยังสามารถสร้างเครือข่ายร่วมพัฒนาโรงเรียนกับโรงเรียนอื่น ๆ ในต่างประเทศ ได้อีกมากมาย

สิ่งที่มีความจำเป็นอย่างยิ่งในการสร้างเครือข่ายร่วมพัฒนาของโรงเรียน ได้แก่ การจัดการความรู้ที่มีคุณภาพ เนื่องจากการจัดการความรู้เป็นกระบวนการที่เอื้อและก่อให้เกิดการถ่ายโอน แลกเปลี่ยน และเรียนรู้ระหว่างข้อมูล สารสนเทศ และคนได้ทันเวลา และตรงตามความต้องการ ทำให้โรงเรียนได้องค์ความรู้ที่สามารถเชื่อมโยง และต่อยอดการปฏิบัติเป็นความรู้ใหม่ให้เกิดการสร้างคุณค่าต่อการปฏิบัติได้อย่างมาก

การนิเทศเพื่อส่งเสริมการจัดการความรู้จึงนับว่าจะเป็นประโยชน์อย่างยิ่งที่จะช่วยให้โรงเรียนมาตรฐานสากลสามารถพัฒนาตนเองได้ตลอดเวลาสมควรที่ผู้นิเทศจะต้องทำความเข้าใจ เพื่อนำแนวปฏิบัติด้านการจัดการความรู้สู่การนิเทศระบบงาน การจัดบรรยากาศ และปัจจัยที่สำคัญที่โรงเรียนต้องดำเนินการควบคู่กับกระบวนการ เพื่อสร้างการเปลี่ยนแปลงให้เกิดขึ้นอย่างยั่งยืน เนื้อหาสาระที่เครือข่ายการนิเทศควรนำสู่การนิเทศเพื่อส่งเสริมการจัดการความรู้ในโรงเรียนมาตรฐานสากล ได้แก่

1. ความหมาย/คำนิยามที่สำคัญเกี่ยวกับการจัดการความรู้ที่ควรทำความเข้าใจ ได้แก่ องค์ความรู้ ชนิดขององค์ความรู้ การจัดการความรู้ และสินทรัพย์ทางความรู้
2. แนวคิดเกี่ยวกับการสร้างสินทรัพย์ทางความรู้ และองค์ประกอบของการสร้างสินทรัพย์แห่งการเรียนรู้
3. การจัดการความรู้ (Knowledge Management Process) อันได้แก่ กระบวนการจัดการความรู้ การจัดระบบงาน บรรยากาศ และปัจจัยที่สำคัญ การสร้างความรู้เชิงการปฏิบัติ

## แนวทางดำเนินการ/วิธีการ

การนิเทศเพื่อให้เกิดการจัดการความรู้ในโรงเรียนมาตรฐานสากล ต้องทำความเข้าใจให้ตรงกันว่า การจัดการความรู้ประกอบด้วยกระบวนการ อย่างเป็นระบบ และการจัดบรรยากาศภายในโรงเรียนให้เกิดการถ่ายโอน แลกเปลี่ยน และเรียนรู้เกิดขึ้น การจัดการความรู้ มีความสัมพันธ์อย่างใกล้ชิด กับการสร้างองค์กรแห่งการเรียนรู้ นวัตกรรม และการสร้างเครือข่าย การเรียนรู้ หรือการปันความรู้เครือข่ายการนิเทศการมัธยมศึกษาควรดำเนินการ ตามขั้นตอน ดังนี้

- 1 ทำความเข้าใจเกี่ยวกับกระบวนการจัดการความรู้ให้เกิดความ กระจ่างชัด
- 2 สัมภาษณ์ข้อมูลและสารสนเทศเกี่ยวกับการพัฒนาระบบการจัดการ ความรู้ในโรงเรียนที่เอื้อต่อการพัฒนาโรงเรียนมาตรฐานสากล เช่น การมีฐานข้อมูลเกี่ยวกับขีดความสามารถเกี่ยวกับทุนทางการบริหาร จัดการ (Managerial Resources) ทุนระดับบุคคล (Human Capital) ทุนทางสังคม (Social Capital) อันได้แก่ เครือข่ายทางสังคม “Social Network” หรือระบบงาน (Work System) ซึ่งโรงเรียนสร้างให้เกิดเป็น วัฒนธรรมองค์กร (Organizational Culture) หรือ บรรยากาศทาง การเรียนรู้ (Learning Atmosphere) ที่พร้อมต่อการแลกเปลี่ยนเรียนรู้ ร่วมกัน ทั้งระหว่างบุคลากรภายในโรงเรียน และระหว่างโรงเรียน หรือเครือข่ายการเรียนรู้อื่น ๆ
- 3 รวบรวมข้อมูลและสารสนเทศเกี่ยวกับโรงเรียนที่มีความสามารถ จัดการศึกษาในระดับมาตรฐานสากลเพื่อให้ข้อเสนอแนะแก่โรงเรียน ให้เป็นข้อมูลประกอบการส่งเสริมให้โรงเรียนเทียบเคียงคุณภาพ และจัดการความรู้
- 4 ใช้ข้อมูลและสารสนเทศเกี่ยวกับการจัดการความรู้ของโรงเรียนต่าง ๆ เพื่อประกอบการวางแผนการนิเทศเพื่อส่งเสริมการจัดการความรู้ ของโรงเรียน

- 5 นิเทศเพื่อส่งเสริมให้โรงเรียนดำเนินการจัดการความรู้ ทั้งด้านการบริหารจัดการศึกษาและการจัดการเรียนการสอนอย่างเป็นระบบครบวงจร อันได้แก่ การบ่งชี้ความรู้ (Knowledge Identification) การสร้างและแสวงหาความรู้ (Knowledge Creation and Acquisition) การจัดความรู้ให้เป็นระบบ (Knowledge Organization) การประมวลและกลั่นกรองความรู้ (Knowledge Codification and Refinement) การเข้าถึงความรู้ (Knowledge Access) การแบ่งปันแลกเปลี่ยนความรู้ (Knowledge Sharing) และการเรียนรู้ (Learning) เรียนรู้จากการปฏิบัติ การนำความรู้ไปประยุกต์ใช้งาน ก่อให้เกิดประโยชน์และผลสัมฤทธิ์ของการจัดการศึกษา อันได้แก่ ผู้เรียน มีศักยภาพเป็นพลโลก
- 6 นิเทศเพื่อส่งเสริมให้โรงเรียนมาตรฐานสากลมีการจัดระบบงานและบรรยากาศการทำงานเพื่อให้มีศักยภาพเป็นองค์กรแห่งการเรียนรู้ และจัดการความรู้อย่างยั่งยืน
- 7 นิเทศเพื่อส่งเสริมให้บุคลากรได้เรียนรู้และรับรู้ข่าวสาร ข้อมูลด้วยวิธีการที่หลากหลาย
- 8 จัดทำข้อมูลและสารสนเทศเกี่ยวกับ Best Practice ด้านการจัดการความรู้ของโรงเรียนมาตรฐานสากล
- 9 จัดให้มีเวทีแลกเปลี่ยนเรียนรู้เกี่ยวกับการจัดการความรู้ของโรงเรียนต่าง ๆ เพื่อการสร้างเครือข่ายความร่วมมือต่อยอดการปฏิบัติที่ดีไปสู่การปฏิบัติที่ดีที่สุด
- 10 ทำการประชาสัมพันธ์เผยแพร่ผลงานของโรงเรียนที่มีการจัดการความรู้ดีเด่น

## เป้าหมายความสำเร็จ

- 1 โรงเรียนมาตรฐานสากลมีการจัดระบบการจัดการความรู้ได้อย่างครบวงจรทำให้เกิดการสร้างความรู้ และองค์กรแห่งการเรียนรู้ที่เอื้อต่อคุณภาพการบริหารและจัดการศึกษา และคุณภาพการจัดการเรียนการสอน
- 2 โรงเรียนมาตรฐานสากลสามารถพัฒนาตนเองให้มีองค์ความรู้ใหม่ ๆ ที่สามารถนำมาใช้ ในการพัฒนาโรงเรียนทั้งจากภายในโรงเรียน และภายนอกที่พัฒนาตนเองให้ทันต่อกระแสความเปลี่ยนแปลง
- 3 ครูและบุคลากรทางการศึกษามีการถ่ายโอนความรู้โดยตรงระหว่างกลุ่ม มีการจัดเวที และการแลกเปลี่ยนเรียนรู้กัน มีการจัดตั้งชุมชนนักปฏิบัติ การเสวนาแลกเปลี่ยนระหว่างกัน ทั้งก่อนและหลัง การปฏิบัติงาน และมีการเทียบเคียงการทำงานซึ่งกันและกันทั้งภายใน และภายนอกโรงเรียน ทำให้เกิดขวัญและกำลังใจในการปฏิบัติงาน
- 4 เครือข่ายการนิเทศมีการรวบรวมองค์ความรู้ และสร้างความรู้ในเชิงปฏิบัติอย่างต่อเนื่องเพื่อพัฒนาให้เป็นองค์กรแห่งการเรียนรู้ และเผยแพร่ความรู้อย่างยั่งยืน



## ภาพรวมข้อมูลของโรงเรียนในโครงการ

ลำดับที่	รายชื่อโรงเรียน	ศ.ม.	สพท.	ชั้นที่เปิดสอน	จำนวนนักเรียน	จำนวนห้องเรียน	อัตราส่วนนักเรียนต่อครู
1	อนุบาลกระบี่	7	กระบี่	อนุบาล-ป.6	1,838	49	30
2	พญาไท	กรุงเทพมหานคร	กทม. เขต 1	อนุบาล-ป.6	1,117	62	.
3	ราชวินิต	กรุงเทพมหานคร	กทม. เขต 1	ป.1-ป.6	2,761	70	34
4	อนุบาลพิบูลเวศม์	กรุงเทพมหานคร	กทม. เขต 1	อนุบาล-ป.6	1,527	50	32
5	อนุบาลวัดปรีดิยาศ	กรุงเทพมหานคร	กทม. เขต 1	อนุบาล-ป.6	1,010	30	28
6	อนุบาลสามเสนฯ	กรุงเทพมหานคร	กทม. เขต 1	อนุบาล-ป.6	1,242	33	.
7	พระยาประเสริฐสุนทราศรัย	กรุงเทพมหานคร	กทม. เขต 2	อนุบาล-ป.6	1,666	42	25
8	วัดอมรินทราราม	กรุงเทพมหานคร	กทม. เขต 3	อนุบาล-ป.6	1,296	36	36
9	อนุบาลวัดนางนอง	กรุงเทพมหานคร	กทม. เขต 3	อนุบาล-ป.6	1,238	33	23
10	อนุบาลกาญจนบุรี	4	กาญจนบุรี เขต 1	อนุบาล-ป.6	1,961	.	27
11	กาฬสินธุ์พิทยาสัย	12	กาฬสินธุ์ เขต 1	ป.1-ป.6	1,554	42	1
12	อนุบาลกาฬสินธุ์	12	กาฬสินธุ์ เขต 1	อนุบาล-ป.6	1,509	43	23
13	อนุบาลกำแพงเพชร	18	กำแพงเพชร เขต1	อนุบาล-ป.6	1,601	42	30
14	สนามบิน	12	มหาสารคาม เขต 1	อนุบาล-ม.3	2,730	68	22
15	อนุบาลขอนแก่น	12	ขอนแก่น เขต 1	อนุบาล-ป.6	3,285	68	27
16	สฤณีเดช	9	จันทบุรี เขต 1	ป.1-ป.6	2,724	62	25
17	อนุบาลจันทบุรี	9	จันทบุรี เขต 1	อนุบาล-ม.3	2,390	69	25
18	วัดดอนทอง	3	ฉะเชิงเทรา เขต 1	อนุบาล-ป.6	2,840	.	30
19	อนุบาลวัดปิตุลาธิราชรังษฤษฎ์	3	ฉะเชิงเทรา เขต 1	อนุบาล-ป.6	3,276	.	29
20	อนุบาลชลบุรี	9	ชลบุรี เขต 1	อนุบาล-ป.6	3,300	86	26
21	อนุบาลพนัสศึกษาลัย	9	ชลบุรี เขต 2	อนุบาล-ป.6	2,482	64	37
22	อนุบาลชัยภูมิ	14	ชัยภูมิ เขต 1	อนุบาล-ป.6	2,506	62	.
23	อนุบาลชุมพร	6	ชุมพร เขต 1	อนุบาล-	2,361	56	59
24	อนุบาลสวีบ้านนาโพธิ์	6	ชุมพร เขต 2	อนุบาล-ป.6	1,064	28	1
25	อนุบาลเขียงราย	16	เขียงราย เขต1	อนุบาล-ป.6	1,839	.	26

ยกระดับโรงเรียนมาตรฐานสากล (โรงเรียนประถมศึกษา)

การขาดครูในกลุ่มสาระต่าง ๆ								ห้องเรียนพิเศษตามโครงการและจุดเน้นของโรงเรียน															อัตรา ส่วน นัก เรียน ต่อ คอม		
								จำนวนห้องที่ พร้อมสอน วิทย์-คณิต เป็นภาษาอังกฤษ			EP			MEP			วิทย์-คณิต			ภาษาต่างประเทศ				อื่น ๆ	
วิทย์	ฟิสิกส์	เคมี	ชีวะ	คณิต	อังกฤษ	อื่น ๆ	ปี 53	ปี 54	ปี 55	ปัจจุบัน	ขยาย	เริ่ม	ปัจจุบัน	ขยาย	เริ่ม	ปัจจุบัน	ขยาย	เริ่ม	ปัจจุบัน	ขยาย	เริ่ม	ปัจจุบัน	ขยาย	เริ่ม	
.	.	.	.	.	.	.	1	.	.	11	1	.	.	.	.	.	1	.	.	.	.	.	.	.	13
.	.	.	.	.	.	.	.	.	.	.	.	.	4	.	.	.	.	.	.	.	.	.	.	.	.
.	.	.	.	.	.	.	24	30	30	.	.	.	.	.	.	48	6	.	.	.	.	.	.	.	1
.	.	.	.	.	.	.	1	.	.	.	.	14	.	.	.	.	.	.	.	.	.	.	.	.	41
.	.	.	.	.	.	.	6	6	6	.	.	.	6	.	.	.	.	4	.	.	.	.	.	.	10
.	.	.	.	.	.	.	.	.	.	.	.	.	.	.	.	.	.	.	.	.	.	.	.	.	.
.	.	.	.	.	.	.	1	.	.	.	.	.	.	.	2	.	.	.	.	.	6	.	.	.	12
.	.	.	.	.	.	.	1	.	.	.	.	.	.	.	.	.	.	1	.	.	33	.	.	.	1
.	.	.	.	.	.	.	.	.	.	.	.	.	.	.	.	.	.	3	.	.	.	.	.	.	8
.	.	.	.	.	.	.	.	.	.	.	.	1	.	.	.	.	.	.	.	6	13	.	.	.	26
.	.	.	.	.	.	.	1	1	.	.	1	.	.	.	.	.	1	.	.	.	.	.	.	.	20
.	.	.	.	.	.	.	.	.	.	.	.	.	.	.	.	3	.	.	.	.	.	.	.	.	17
.	.	.	.	.	.	.	7	.	.	.	.	.	7	.	.	.	.	3	.	.	.	.	.	.	18
.	.	.	.	.	.	.	.	.	.	.	.	.	.	.	.	.	.	.	.	.	.	.	.	.	27
.	.	.	.	.	.	.	.	.	.	10	1	.	.	.	.	.	.	4	.	.	.	.	.	.	8
.	.	.	.	.	.	.	12	.	.	12	12	.	.	.	.	3	3	.	40	.	.	.	.	.	.
.	.	.	.	.	.	.	1	.	.	6	.	.	.	.	.	.	1	.	.	.	3	.	.	.	15
.	.	.	.	.	.	.	1	.	.	.	.	.	5	.	.	8	1	.	.	.	.	.	.	.	40
.	.	.	.	.	.	.	.	.	.	.	.	.	.	.	.	1	.	.	.	3	.	.	.	.	35
.	.	.	.	.	2	5	24	.	.	.	1	24	.	.	.	.	.	11	.	.	51	.	.	.	11
.	.	.	.	.	.	.	1	1	1	.	.	.	.	.	.	.	.	.	.	.	.	.	.	.	.
.	.	.	.	.	.	.	1	2	3	.	.	2	.	.	1	3	16	.	49	14	7	9	.	2	15
.	.	.	.	.	.	.	1	.	.	.	.	.	8	.	6	3	.	3	4	.	.	.	.	.	38
.	.	.	.	.	.	.	.	.	.	.	.	.	.	1	.	24	.	.	24	.	.	.	.	.	12
.	.	.	.	.	.	.	.	.	.	.	.	.	2	.	.	.	.	.	.	.	6	.	.	.	18

ลำดับที่	รายชื่อโรงเรียน	ศน.ม.	สพท.	ชั้นที่เปิดสอน	จำนวนนักเรียน	จำนวนห้องเรียน	อัตราส่วนนักเรียนต่อครู
26	อนุบาลเชียงใหม่	15	เชียงใหม่ เขต 1	อนุบาล-ป.6	2,302	64	25
27	อนุบาลตรัง	7	ตรัง เขต 1	อนุบาล-ป.6	1,746	46	29
28	อนุบาลตราด	9	ตราด เขต 1	อนุบาล-ป.6	1,776	46	24
29	ตากสินราชานุสรณ์	17	ตาก เขต 1	อนุบาล-ม.3	2,290	55	35
30	อนุบาลตาก	17	ตาก เขต 1	อนุบาล-ป.6	1,410	37	27
31	อนุบาลนครนายก	3	นครนายก	อนุบาล-ป.6	1,660	45	.
32	อนุบาลบ้านนา (วัดช้าง)	3	นครนายก	อนุบาล-ป.6	860	25	4
33	อนุบาลนครปฐม	4	นครปฐม เขต 1	อนุบาล-ป.6	2,941	82	34
34	อนุบาลนครพนม	11	นครพนม เขต 1	อนุบาล-ป.6	1,466	43	23
35	เมืองนครราชสีมา	14	นครราชสีมา เขต 1	อนุบาล-ป.6	2,986	66	25
36	สุขานารี	14	นครราชสีมา เขต 1	อนุบาล-ป.6	3,339	75	1
37	อนุบาลนครราชสีมา	14	นครราชสีมา เขต 1	อนุบาล-ป.6	5,076	108	26
38	บ้านทวดทอง	6	นครศรีธรรมราช เขต 1	อนุบาล-เขต 1	1,721	47	22
39	อนุบาลเมืองนครสวรรค์ (เขากบวิวัฒน์สุขวิทยา)	18	นครสวรรค์ เขต 1	อนุบาล-ม.3	1,505	41	22
40	อนุบาลนนทบุรี	1	นนทบุรี เขต 1	อนุบาล-ป.6	1,386	43	18
41	อนุบาลประสิทธิ์	1	นนทบุรี เขต 1	อนุบาล-ม.3	3,552	89	17
42	อนุบาลนราธิวาส	8	นราธิวาส เขต 1	อนุบาล-ป.6	1,318	32	25
43	ราชานูบาล	16	น่าน เขต 1	อนุบาล-ป.6	1,509	42	23
44	อนุบาลบุรีรัมย์	14	บุรีรัมย์ เขต 1	อนุบาล-ป.6	1,708	48	28
45	อนุบาลปทุมธานี	1	ปทุมธานี เขต 1	อนุบาล-ป.6	1,546	40	1
46	วัดเขียนเขต	1	ปทุมธานี เขต 2	อนุบาล-ม.3	2,805	63	44
47	อนุบาลปราจีนบุรี	3	ปราจีนบุรี เขต 1	อนุบาล-ป.6	.	.	.
48	อนุบาลปัตตานี	8	ปัตตานี เขต 1	อนุบาล-ป.6	1,680	40	24
49	อนุบาลพระนครศรีอยุธยา	1	พระนครศรีอยุธยา เขต 1	อนุบาล-ป.6	1,967	44	1

การขาดครูในกลุ่มสาระต่าง ๆ								จำนวนห้องที่ พร้อมสอน วิทย์-คณิต เป็นภาษาอังกฤษ			ห้องเรียนพิเศษตามโครงการและจุดเน้นของโรงเรียน															อัตรา ส่วน นัก เรียน ต่อ คอม
											EP			MEP			วิทย์-คณิต			ภาษาต่างประเทศ			อื่น ๆ			
วิทย์	ฟิสิกส์	เคมี	ชีวะ	คณิต	อังกฤษ	อื่น ๆ	ปี 53	ปี 54	ปี 55	ปัจจุบัน	ขยาย	เริ่ม	ปัจจุบัน	ขยาย	เริ่ม	ปัจจุบัน	ขยาย	เริ่ม	ปัจจุบัน	ขยาย	เริ่ม	ปัจจุบัน	ขยาย	เริ่ม		
.	.	.	.	.	.	.	12	16	18	12	2	.	16	2	.	3	1	.	.	.	.	.	.	.	11	
.	.	.	.	.	.	.	2	4	6	.	.	.	3	1	.	.	2	2	.	.	.	.	.	.	15	
.	.	.	.	.	.	.	.	.	1	.	.	.	.	.	.	.	6	.	.	6	.	.	6	.	34	
.	.	.	.	.	.	.	.	.	1	.	.	33	.	.	11	.	1	11	.	1	.	.	.	40		
.	.	.	.	.	.	.	4	.	.	.	.	.	.	4	.	.	4	37	.	.	20	.	.	.		
.	.	.	.	.	.	.	.	.	.	7	.	.	.	.	.	.	.	.	.	.	.	.	.	.		
.	.	.	.	.	.	.	.	.	.	.	.	.	.	.	.	.	.	.	.	.	.	.	.	2		
.	.	.	.	.	.	.	12	18	30	16	.	.	.	.	7	.	.	.	.	.	.	.	.	11		
.	.	.	.	.	.	.	7	.	.	.	.	.	7	.	.	2	.	.	.	.	.	.	.	25		
.	.	.	.	.	.	.	3	.	.	.	.	.	.	.	.	9	6	54	3	3	.	.	.	25		
.	.	.	.	.	.	.	.	1	.	1	.	1	.	.	1	.	1	.	.	.	.	.	1			
.	.	.	.	.	.	.	.	4	.	.	.	.	.	.	.	.	.	.	.	.	.	.	.	.		
.	.	.	.	.	.	.	.	.	.	.	.	.	.	.	.	.	1	.	1	.	9	.	.	58		
.	.	.	.	.	.	.	.	.	.	.	.	.	.	.	.	.	.	.	.	.	.	.	.	.		
.	.	.	.	.	.	.	1	1	1	8	.	1	.	.	.	1	1	1	3	.	.	1	1	1	7	
2	.	.	1	.	1	10	.	.	.	.	.	12	.	.	1	.	.	8	.	.	.	.	.	.		
.	.	.	.	.	.	.	1	.	.	.	.	.	.	1	.	.	.	.	.	.	.	.	.	18		
.	.	.	.	.	.	.	.	.	2	.	.	.	.	.	.	4	.	.	.	.	.	.	.	18.4		
.	.	.	.	.	.	.	.	.	.	.	.	.	.	1	.	.	1	.	.	.	.	.	.	14		
.	.	.	.	.	.	.	2	.	.	.	.	25	1	.	.	1	.	.	.	.	.	.	.	1		
.	.	.	.	.	.	.	.	.	.	.	.	.	.	.	2	.	.	9	.	.	.	.	.	.		
.	.	.	.	.	.	.	.	.	.	.	.	.	.	.	.	.	.	.	.	.	.	.	.	.		
.	.	.	.	.	.	.	2	4	6	.	.	2	.	.	.	.	.	.	.	.	.	.	.	16		
.	.	.	.	.	.	.	.	.	.	.	.	12	.	.	.	.	.	.	.	.	.	.	.	.		

ลำดับที่	รายชื่อโรงเรียน	ศน.ม.	สพท.	ชั้นที่เปิดสอน	จำนวนนักเรียน	จำนวนห้องเรียน	อัตราส่วนนักเรียนต่อครู
50	อนุบาลพะเยา	16	พะเยา เขต 1	อนุบาล-ป.6	1,790	.	24
51	อนุบาลพังงา	7	พังงา	อนุบาล-ป.6	1,297	34	24
52	อนุบาลพัทลุง	6	พัทลุง เขต 1	อนุบาล-ป.6	1,679	38	2
53	อนุบาลพิจิตร	18	พิจิตร เขต 1	อนุบาล-ป.6	1,670	45	23
54	อนุบาลบางมูลนากราชบุรีอุทิศ	18	พิจิตร เขต 2	อนุบาล-ป.6	1,219	32	22
55	จำการมัญญ	17	พิษณุโลก เขต 1	ป.1-ป.6	1,807	42	22
56	อนุบาลพิษณุโลก	17	พิษณุโลก เขต 1	อนุบาล-ป.6	2,096	48	22
57	วัดดอนไต้เตี้ย	5	เพชรบุรี เขต 1	ป.1-ป.6	2,305	48	32
58	อนุบาลเพชรบุรี	5	เพชรบุรี เขต 1	อนุบาล-ป.6	1,501	38	27
59	อนุบาลเพชรบูรณ์	17	เพชรบูรณ์ เขต 1	อนุบาล-ป.6	2,100	49	26
60	วัดเมธังกราวาส (เทศวิฐราชบุรีนุกูล)	16	แพร่ เขต 1	ป.1-ป.6	1,557	38	.
61	อนุบาลแพร่	16	แพร่ เขต 1	อนุบาล-ป.6	1,764	48	21
62	อนุบาลภูเก็ต	7	ภูเก็ต	อนุบาล-ป.6	2,231	50	29
63	หลักเมืองมหาสารคาม	12	มหาสารคาม เขต 1	อนุบาล-ป.6	1,997	57	22
64	อนุบาลมหาสารคาม	12	มหาสารคาม เขต 1	อนุบาล-ม.3	2,712	67	24
65	มุกดาสัย	11	มุกดาหาร	อนุบาล-ม.3	734	23	20
66	อนุบาลแม่ฮ่องสอน	15	แม่ฮ่องสอน เขต 1	อนุบาล-ป.6	508	19	22
67	อนุบาลยโสธร	13	ยโสธร เขต 1	อนุบาล-ป.6	1,340	40	19
68	นิบงชนูปถัมภ์	8	ยะลา เขต 1	อนุบาล-ป.6	2,423	60	1
69	อนุบาลยะลา	8	ยะลา เขต 1	อนุบาล-ป.6	1,809	49	20
70	เมืองร้อยเอ็ด	12	ร้อยเอ็ด เขต 1	อนุบาล-ม.3	2,940	74	22
71	อนุบาลร้อยเอ็ด	12	ร้อยเอ็ด เขต 1	อนุบาล-ป.6	3,334	79	24
72	อนุบาลระนอง	7	ระนอง	อนุบาล-ป.6	1,232	30	29
73	วัดเขาวัง (แสงช่วงสุนิษา)	4	ราชบุรี เขต 1	อนุบาล-ม.3	3,107	70	1

การขาดครูในกลุ่มสาระต่าง ๆ								จำนวนห้องที่ พร้อมสอน วิทย์-คณิต เป็นภาษาอังกฤษ			ห้องเรียนพิเศษตามโครงการและจุดเน้นของโรงเรียน															อัตรา ส่วน นัก เรียน ต่อ คอม
											EP			MEP			วิทย์-คณิต			ภาษาต่างประเทศ			อื่น ๆ			
วิทย์	ฟิสิกส์	เคมี	ชีวะ	คณิต	อังกฤษ	อื่น ๆ	ปี 53	ปี 54	ปี 55	ปัจจุบัน	ขยาย	เริ่ม	ปัจจุบัน	ขยาย	เริ่ม	ปัจจุบัน	ขยาย	เริ่ม	ปัจจุบัน	ขยาย	เริ่ม	ปัจจุบัน	ขยาย	เริ่ม		
.	.	.	.	.	.	.	.	.	.	.	.	.	.	1	.	.	.	.	.	.	.	.	.	.	.	20
.	.	.	.	.	.	.	.	1	.	.	.	1	.	.	.	.	.	1	.	.	.	.	.	.	.	47
.	.	.	.	.	.	.	.	.	.	.	.	.	.	.	.	.	.	.	.	.	.	.	.	.	.	.
.	.	.	.	.	.	.	.	.	.	.	.	.	.	.	.	.	.	.	.	.	.	.	.	.	.	29
.	.	.	.	.	.	.	.	.	.	.	.	.	.	.	.	.	6	.	.	6	.	.	.	.	.	24.38
.	.	.	.	.	.	.	.	.	.	.	.	.	6	.	.	2	.	.	2	.	.	4	.	.	.	11
.	.	.	.	.	.	.	7	8	8	.	.	.	30	6	7	.	.	.	.	.	.	.	.	.	.	.
.	.	.	.	.	.	.	2	2	2	6	.	.	.	.	.	.	.	.	.	.	.	.	.	.	.	.
.	.	.	.	.	.	.	2	.	.	6	.	.	.	.	.	.	.	6	.	.	.	.	.	.	.	2
.	.	.	.	.	.	.	.	1	1	.	.	.	.	.	.	.	.	24	12	6	6	.	.	.	.	20.56
.	.	.	.	.	.	.	2	3	4	.	.	.	.	.	.	5	5	.	5	5	.	.	.	.	.	7.24
.	.	.	.	.	.	.	.	.	.	.	.	.	.	.	.	.	.	.	.	.	.	.	.	.	.	.
.	.	.	.	.	.	.	3	.	.	.	.	.	.	.	3	.	.	.	.	.	.	.	.	.	.	14
.	.	.	.	.	.	.	.	.	.	.	.	.	2	1	1	2	.	.	2	.	.	6	.	.	.	45
.	.	.	.	.	.	.	.	1	.	.	.	.	.	.	.	.	.	1	.	.	.	.	.	.	.	32
.	.	.	.	.	.	.	1	1	1	.	.	.	.	.	.	2	.	2	2	.	2	.	.	.	.	55
.	.	.	.	.	.	.	.	1	.	.	.	.	.	.	.	.	.	7	.	.	7	23	.	.	.	26
.	.	.	.	.	.	.	.	.	.	.	.	.	.	.	.	.	.	.	.	.	.	.	.	.	.	12
.	.	.	.	.	.	.	4	5	6	.	.	.	3	1	.	.	.	.	.	.	.	.	.	.	.	45
.	.	.	.	.	.	.	.	.	.	.	.	.	.	.	.	.	.	1	.	.	.	.	.	.	.	.
.	.	.	.	.	.	.	.	.	.	1	.	.	.	.	.	.	.	.	.	.	.	.	.	.	.	.
.	.	.	.	.	.	.	2	.	.	.	2	.	.	.	.	.	.	1	.	.	.	.	.	.	.	33
.	.	.	.	.	.	.	2	4	8	11	.	.	.	.	.	.	6	.	.	6	.	.	.	.	.	16
.	.	.	.	.	.	.	.	.	.	.	.	1	.	.	.	.	.	1	.	.	1	.	.	.	.	33
.	.	.	.	.	.	.	.	.	.	.	.	.	.	.	.	.	.	.	.	.	.	.	.	.	.	.

ลำดับที่	รายชื่อโรงเรียน	ศน.ม.	สพท.	ชั้นที่เปิดสอน	จำนวนนักเรียน	จำนวนห้องเรียน	อัตราส่วนนักเรียนต่อครู
74	อนุบาลราชบุรี	4	ราชบุรี เขต 1	อนุบาล-ป.6	3,236	72	28
75	เมืองใหม่ (ชลอราษฎร์รังสฤษดิ์)	2	ลพบุรี เขต 1	อนุบาล-ม.3	2,434	55	25
76	อนุบาลลพบุรี	2	ลพบุรี เขต 1	อนุบาล-ป.6	2,103	50	26
77	อนุบาลลำปาง	15	ลำปาง เขต 1	อนุบาล-ป.6	2,938	72	26
78	อนุบาลลำพูน	15	ลำพูน เขต 1	อนุบาล-ป.6	1,502	46	23
79	เมืองเลย	10	เลย เขต 1	อนุบาล-ม.3	2,503	53	25
80	อนุบาลเลย	10	เลย เขต 1	อนุบาล-ป.6	1,048	35	20
81	อนุบาลศรีสะเกษ	13	ศรีสะเกษ เขต 1	อนุบาล-ป.6	2,848	71	25
82	อนุบาลสกลนคร	11	สกลนคร เขต 1	อนุบาล-ป.6	.	48	25
83	วิเชียรชม	8	สงขลา เขต 1	อนุบาล-ป.6	1,999	46	22
84	อนุบาลสงขลา	8	สงขลา เขต 1	อนุบาล-ป.6	2,293	54	22
85	อนุบาลสตูล	8	สตูล	อนุบาล-ป.6	1,808	46	27
86	พรัานีลวัชระ	3	สมุทรปราการ เขต 1	อนุบาล-ป.6	233	42	36
87	อนุบาลวัดพิชัยสงคราม	3	สมุทรปราการ เขต 1	อนุบาล-ป.6	1,615	40	37
88	อนุบาลสมุทรสงคราม	5	สมุทรสงคราม	อนุบาล-ป.6	1,423	32	25
89	อนุบาลสมุทรสาคร	5	สมุทรสาคร	อนุบาล-ป.6	1,879	44	36
90	เอกชัย	5	สมุทรสาคร	อนุบาล-ป.6	1,873	.	39
91	อนุบาลสระบุรี	1	สระบุรี เขต 1	อนุบาล-ป.6	2,870	62	29
92	วัดพรหมสาคร	2	สระบุรี เขต 1	อนุบาล-ม.3	1,057	27	21
93	อนุบาลสิงห์บุรี	2	สิงห์บุรี เขต 1	อนุบาล-ป.6	2,079	50	23
94	อนุบาลสุโขทัย	17	สุโขทัย เขต 1	อนุบาล-ป.6	1,917	54	24
95	สุพรรณภูมิ	4	สุพรรณบุรี เขต 1	อนุบาล-ป.6	2,210	50	.
96	วัดเขาสวรรณประดิษฐ์	6	สุราษฎร์ธานี เขต 1	อนุบาล-ป.6	609	20	29
97	อนุบาลสุราษฎร์ธานี	6	สุราษฎร์ธานี เขต 1	อนุบาล-ป.6	1,448	41	25

การขาดครูในกลุ่มสาระต่าง ๆ								จำนวนห้องที่พร้อมสอน			ห้องเรียนพิเศษตามโครงการและจุดเน้นของโรงเรียน															อัตราส่วนนักเรียนเรียนต่อคอมพิวเตอร์
								วิทยาลัย-คณิตเป็นภาษาอังกฤษ			EP			MEP			วิทย์-คณิต			ภาษาต่างประเทศ			อื่น ๆ			
วิทย์	ฟิสิกส์	เคมี	ชีววะ	คณิต	อังกฤษ	อื่น ๆ	ปี 53	ปี 54	ปี 55	ปัจจุบัน	ขยาย	เริ่ม	ปัจจุบัน	ขยาย	เริ่ม	ปัจจุบัน	ขยาย	เริ่ม	ปัจจุบัน	ขยาย	เริ่ม	ปัจจุบัน	ขยาย	เริ่ม		
.	.	.	.	.	.	.	1	.	.	8	.	.	.	.	.	.	.	1	.	.	.	.	.	.	12	
.	.	.	.	.	.	.	.	.	.	.	.	.	.	.	.	.	.	1	.	.	.	.	.	.	.	
.	.	.	.	.	.	.	6	.	.	.	.	.	.	.	.	.	.	1	6	.	.	18	.	.	23	
.	.	.	.	.	.	.	.	.	.	.	.	2	2	.	.	.	.	3	.	.	.	.	.	.	.	
.	.	.	.	.	.	.	1	1	1	.	.	.	.	.	.	.	.	.	1	3	.	.	.	.	50	
.	.	.	.	.	.	.	.	.	.	.	.	.	.	.	.	.	.	1	.	.	1	.	.	.	2	
.	.	.	.	.	.	.	1	1	1	.	.	.	.	.	1	.	.	1	.	.	.	.	.	.	20	
.	.	.	.	.	.	.	10	11	12	9	2	.	.	.	.	.	.	.	.	.	.	.	.	.	14	
.	.	.	.	.	.	.	.	.	1	.	.	.	.	.	1	.	.	1	.	.	.	.	.	.	28.97	
.	.	.	.	.	.	.	10	.	.	6	.	.	.	.	.	.	.	1	.	.	.	.	.	.	.	
.	.	.	.	.	.	.	.	.	.	1	.	.	.	.	.	.	1	.	.	54	.	.	.	.	16	
.	.	.	.	.	.	.	.	.	1	.	.	.	.	3	.	.	3	.	36	3	.	13	.	.	27	
.	.	.	.	.	.	.	.	1	.	.	.	.	.	.	1	.	.	.	.	.	.	.	.	.	.	
.	.	.	.	.	.	.	.	1	.	.	.	1	.	.	.	10	1	.	.	.	.	30	.	.	14	
.	.	.	.	.	.	.	5	.	.	.	.	.	.	.	.	5	.	5	5	.	5	.	.	.	15	
.	.	.	.	.	.	.	.	1	.	4	1	.	.	.	.	.	.	1	1	.	.	.	.	.	24	
.	.	.	.	.	.	.	.	.	.	.	.	.	.	.	.	.	32	.	.	.	.	.	.	.	.	
.	.	.	.	.	.	.	.	.	.	6	.	.	.	.	.	.	.	.	1	.	.	.	.	.	13	
.	.	.	.	.	.	.	.	.	.	.	.	.	.	.	.	.	1	1	.	.	.	.	1	1	20	
.	.	.	.	.	.	.	3	6	9	.	.	.	1	2	2	.	.	.	.	.	.	.	.	.	.	
.	.	.	.	.	.	.	.	.	.	.	.	.	.	.	.	.	.	.	.	.	.	.	.	.	.	
.	.	.	.	.	.	.	.	.	.	.	.	.	.	.	.	.	.	.	.	10	.	.	.	.	.	
.	.	.	.	.	.	.	.	.	.	.	.	.	.	.	.	.	.	.	.	.	.	.	.	.	.	
.	.	.	.	.	.	.	.	.	.	.	.	.	.	.	.	.	.	.	1	.	.	.	.	.	17	
.	.	.	.	.	.	.	.	.	.	.	.	.	.	.	.	6	.	.	.	.	.	.	.	.	21	

ลำดับ ที่	รายชื่อโรงเรียน	ศน.ม.	สพท.	ชั้นที่ เปิดสอน	จำนวน นักเรียน	จำนวน ห้อง เรียน	อัตรา ส่วน นักเรียน ต่อ ครู
98	เมืองสุรินทร์	14	สุรินทร์ เขต 1	อนุบาล-ป.6	2,520	63	28
99	อนุบาลสุรินทร์	14	สุรินทร์ เขต 1	อนุบาล-ป.6	3,610	.	35
100	อนุบาลวัดอ่างทอง	2	อ่างทอง เขต 1	อนุบาล-ป.6	2,246	54	30
101	บ้านหมากแข้ง	10	อุดรธานี เขต 1	อนุบาล-ม.6	3,410	85	40
102	อนุบาลอุดรธานี	10	อุดรธานี เขต 1	อนุบาล-ป.6	3,592	80	23
103	อนุบาลอุดรดิตถ์	17	อุดรดิตถ์ เขต 1	อนุบาล-ม.3	3,116	81	24
104	อนุบาลเมืองอุทัยธานี	18	อุทัยธานี เขต 1	อนุบาล-ป.6	829	.	20
105	อนุบาลอุบลราชธานี	13	อุบลราชธานี เขต 1	อนุบาล-ป.6	2,928	67	26
106	อุบลวิทยาคม	13	อุบลราชธานี เขต 1	อนุบาล-ป.6	2,342	64	25
<b>รวม</b>					<b>213,336</b>	<b>4,998</b>	<b>3</b>

การขาดครูในกลุ่มสาระต่าง ๆ							จำนวนห้องที่ พร้อมสอน วิทย์-คณิต เป็นภาษาอังกฤษ			ห้องเรียนพิเศษตามโครงการและจุดเน้นของโรงเรียน															อัตรา ส่วน นัก เรียน ต่อ คอม	
										EP			MEP			วิทย์-คณิต			ภาษาต่างประเทศ			อื่น ๆ				
วิทย์	ฟิสิกส์	เคมี	ชีวะ	คณิต	อังกฤษ	อื่น ๆ	ปี 53	ปี 54	ปี 55	ปัจจุบัน	ขยาย	เริ่ม	ปัจจุบัน	ขยาย	เริ่ม	ปัจจุบัน	ขยาย	เริ่ม	ปัจจุบัน	ขยาย	เริ่ม	ปัจจุบัน	ขยาย	เริ่ม		
.	.	.	.	.	.	.	.	.	2	.	2	.	.	.	.	.	.	.	.	.	.	.	.	.	.	13
.	.	.	.	.	.	.	18	.	.	.	.	.	.	.	.	.	18	.	.	72	.	.	72	.	.	19
.	.	.	.	.	.	.	.	.	.	5	3	.	.	.	.	.	.	42	.	.	.	.	.	.	17	
1	.	1	.	3	3	4	.	1	.	.	.	.	.	.	.	1	1	1	.	.	.	.	.	.	29	
.	.	.	.	.	.	.	.	.	.	.	.	.	.	.	.	.	.	.	.	.	.	.	.	.	27	
.	.	.	.	.	.	.	6	6	6	.	.	.	8	.	.	.	.	.	.	.	.	.	.	.	19.41	
.	.	.	.	.	.	.	1	.	.	.	.	.	.	.	1	.	.	.	.	.	.	.	.	.	12	
.	.	.	.	.	.	.	.	.	.	7	.	.	.	.	.	.	.	.	.	.	.	.	.	.	14	
.	.	.	.	.	.	.	.	.	.	.	2	.	.	1	.	.	.	.	.	.	.	.	.	.	12	
0	1	1	3	6	19	213	146	169	152	28	36	200	28	33	155	126	110	315	212	104	201	74	10			

## ภาพรวมข้อมูลของโรงเรียนในโครงการ

ลำดับ ที่	รายชื่อโรงเรียน	ศน.ม.	ศกม.	ชั้นที่ เปิดสอน	จำนวน นักเรียน	จำนวน ห้อง เรียน	อัตรา ส่วน ครู ต่อ นัก เรียน	การขาดครู		
								วิทย์	ฟิสิกส์	เคมี
1	กาญจนาภิเษกวิทยาลัย กระบี่	7	12 (ตรัง-กระบี่)	ม.1-ม.6	1,224	30	5	3	2	2
2	อำมาตย์พานิชนุกูล	7	12 (ตรัง-กระบี่)	ม.1-ม.6	2,818	66	.	2	1	2
3	เทพศิรินทร์	กทม.	1 (กทม.)	ม.1-ม.6	3,129	65	24	1	.	.
4	นนทรีวิทยา	กทม.	1 (กทม.)	ม.1-ม.6	2,273	60	24	.	.	.
5	เบญจมาภราดาลัย ในพระบรมราชูปถัมภ์	กทม.	1 (กทม.)	ม.1-ม.6	2,304	48	24	.	.	.
6	ยานนาเวศวิทยาคม	กทม.	1 (กทม.)	ม.1-ม.6	2,297	59	26	2	.	.
7	ราชวินิตมัธยม	กทม.	1 (กทม.)	ม.1-ม.6	2,485	54	51	.	.	.
8	วชิรธรรมสาริต	กทม.	1 (กทม.)	ม.1-ม.6	2,450	58	26	1	.	.
9	ศรีอยุธยา	กทม.	1 (กทม.)	ม.1-ม.6	3,085	66	28	3	2	1
10	สตรีวัดมหาพฤฒาราม	กทม.	1 (กทม.)	ม.1-ม.6	2,149	54	23	1	.	1
11	สตรีวิทยา	กทม.	1 (กทม.)	ม.1-ม.6	3,607	78	1	1	1	1
12	สตรีศรีสุริโยทัย	กทม.	1 (กทม.)	ม.1-ม.6	2,076	52	20	1	.	.
13	สวนกุหลาบวิทยาลัย	กทม.	1 (กทม.)	ม.1-ม.6	3,666	78	24	1	1	.
14	สันติราษฎร์วิทยาลัย	กทม.	1 (กทม.)	ม.1-ม.6	2,311	63	30	.	1	1
15	สามเสนวิทยาลัย	กทม.	1 (กทม.)	ม.1-ม.6	3,296	75	24	.	.	.
16	สายน้ำผึ้ง	กทม.	1 (กทม.)	ม.1-ม.6	2,538	72	26	.	1	.
17	สายปัญญา ในพระราชูปถัมภ์	กทม.	1 (กทม.)	ม.1-ม.6	2,345	54	27	2	.	.
18	สุรศักดิ์มนตรี	กทม.	1 (กทม.)	ม.1-ม.6	4,114	90	25	1	1	.
19	ดอนเมืองทหารอากาศบำรุง	กทม.	1 (กทม.)	ม.1-ม.6	3,448	75	36	2	1	1
20	เตรียมอุดมศึกษาน้อมเกล้า	กทม.	1 (กทม.)	ม.1-ม.6	3,966	72	27	1	1	.
21	เตรียมอุดมศึกษาพัฒนาการ	กทม.	1 (กทม.)	ม.1-ม.6	4,295	96	25	.	1	1
22	เตรียมอุดมศึกษาพัฒนาการ รัชดา	กทม.	1 (กทม.)	ม.1-ม.6	2,514	59	27	2	1	1
23	เทพศิรินทร์ร่วมเกล้า	กทม.	1 (กทม.)	ม.1-ม.6	3,491	75	33	2	1	.
24	นวมินทราชินูทิศ เตรียมอุดมศึกษาน้อมเกล้า	กทม.	1 (กทม.)	ม.1-ม.6	3,534	69	29	.	.	1
25	นวมินทราชินูทิศ บดินทรเดชา	กทม.	1 (กทม.)	ม.1-ม.6	3,108	66	25	1	.	.
26	นวมินทราชินูทิศ เบญจมาภราดาลัย	กทม.	1 (กทม.)	ม.1-ม.6	3,135	63	.	.	.	.
27	นวมินทราชินูทิศ สตรีวิทยา 2	กทม.	1 (กทม.)	ม.1-ม.6	2,587	58	29	5	3	3
28	นวมินทราชินูทิศ กรุงเทพมหานคร	กทม.	1 (กทม.)	ม.1-ม.6	3,135	.	.	.	.	.
29	บดินทรเดชา (สิงห์ สิงหเสนี)	กทม.	1 (กทม.)	ม.1-ม.6	4,952	96	30	.	1	.
30	บดินทรเดชา (สิงห์ สิงหเสนี) 2	กทม.	1 (กทม.)	ม.1-ม.6	3,947	82	24	1	2	2

ยกระดับโรงเรียนมาตรฐานสากล (โรงเรียนมัธยมศึกษา)

ในกลุ่มสาระต่าง ๆ				จำนวนห้องที่ พร้อมสอน วิทย์-คณิต เป็นภาษาอังกฤษ		ห้องเรียนพิเศษตามโครงการละจุดเน้นของโรงเรียน															อัตรา ส่วน นักเรียน ต่อ คอม		
						EP			MEP			วิทย์-คณิต			ภาษาต่างประเทศ			อาชีพ				อื่น ๆ	
ชั่วย	คณิต	อังกฤษ	อื่น ๆ	ปี 53	ปี 54	ปี 55	ปัจจุบัน	ขยาย	เริ่ม	ปัจจุบัน	ขยาย	เริ่ม	ปัจจุบัน	ขยาย	เริ่ม	ปัจจุบัน	ขยาย	เริ่ม	ปัจจุบัน	ขยาย	เริ่ม		
1	5	7	30	.	.	.	.	.	.	.	.	.	7	3	.	5	1	.	.	.	.	.	4.7
1	3	.	9	.	.	1	6	2	.	3	1	.	7	1	.	.	.	.	.	.	.	.	.
.	.	1	9	.	1	.	.	.	.	.	1	.	11	.	.	.	.	.	.	.	3	.	13
.	.	.	.	.	.	.	.	.	.	.	.	.	.	.	.	.	.	.	.	.	.	.	.
1	1	.	10	.	.	.	.	.	.	.	.	.	3	.	.	2	.	.	.	.	.	.	11
1	3	3	16	.	.	1	.	.	.	.	.	.	.	.	2	3	.	.	.	.	.	.	11
1	.	.	3	.	.	1	.	.	.	.	.	.	12	.	1	8	.	.	.	.	.	.	14
1	1	.	2	.	.	.	.	.	.	.	.	.	.	.	1	.	.	.	.	.	.	4	11.67
2	2	10	28	.	.	1	.	.	.	.	.	.	3	1	.	.	.	1	.	.	.	.	15
2	1	2	6	.	.	.	.	.	.	.	.	.	8	4	.	2	.	.	.	.	.	.	13
1	2	1	7	2	.	.	.	.	.	.	.	.	38	2	.	57	.	.	3	.	.	18	1
1	2	1	9	1	.	.	.	.	.	.	3	.	14	.	.	13	.	.	.	.	.	.	11
1	2	2	14	6	12	18	.	.	.	.	.	.	19	7	.	.	.	.	.	.	.	.	14
1	3	4	11	1	.	.	.	.	.	.	.	.	1	1	.	.	.	12	.	.	.	.	14
1	1	3	11	2	2	2	12	1	.	.	.	.	15	.	.	18	.	.	.	.	.	.	.
.	3	1	12	.	1	.	.	.	.	.	5	.	.	.	1	.	.	.	.	.	.	.	9.67
2	.	2	15	.	.	.	.	.	.	.	.	.	12	.	1	21	.	.	5	.	.	11	1
.	2	1	2	.	1	.	.	.	.	.	.	1	.	.	1	.	.	.	.	.	.	.	18
1	7	4	25	4	4	4	3	.	.	.	.	.	24	12	12	9	3	.	1	2	.	7	7
1	2	6	10	2	.	.	.	.	.	.	.	.	6	.	.	.	.	.	.	.	.	.	12
1	4	14	9	.	.	.	.	.	.	.	.	.	6	1	.	.	.	.	.	.	.	.	16
.	2	5	2	.	.	.	.	.	.	.	3	.	.	.	.	8	.	.	.	.	.	.	9
1	.	2	12	.	.	2	3	.	.	3	1	1	2	1	1	.	.	.	.	.	.	.	14
.	1	1	16	1	2	3	12	.	.	.	.	.	20	2	.	12	.	1	2	.	.	1	11
.	1	1	7	1	.	.	.	.	.	.	.	.	2	1	.	.	.	.	.	.	.	9	17
.	.	.	.	.	.	.	.	.	.	.	.	.	.	.	.	.	.	.	.	.	.	.	.
2	11	12	48	1	.	.	.	.	.	.	.	.	.	.	1	1	1	.	.	.	.	.	9
.	.	.	.	.	.	.	.	.	.	.	.	.	.	.	.	.	.	.	.	.	.	.	.
2	1	3	16	2	4	6	.	.	.	.	.	.	9	.	2	.	.	.	.	.	.	.	14
.	2	5	15	4	6	6	2	.	.	.	.	.	4	.	4	12	.	3	82	.	.	.	.

ลำดับ ที่	รายชื่อโรงเรียน	ศน.ม.	ศกม.	ชั้นที่ เปิดสอน	จำนวน นักเรียน	จำ นวน ห้อง เรียน	อัตรา ส่วน ครู ต่อ นัก เรียน	การขาดครู		
								วิทย์	ฟิสิกส์	เคมี
31	บางกะปิ	กทม.	1 (กทม.)	ม.1-ม.6	3,171	72	27	3	.	.
32	พรตพิทยพยัต	กทม.	1 (กทม.)	ม.1-ม.6	3,043	70	32	1	1	1
33	มัธยมวัดหนองจอก	กทม.	1 (กทม.)	ม.1-ม.6	3,023	63	34	.	.	1
34	ฤทธิยะวรรณาลัย	กทม.	1 (กทม.)	ม.1-ม.6	4,478	92	28	3	.	.
35	สตรีวิทยา 2	กทม.	1 (กทม.)	ม.1-ม.6	2,587	58	29	5	3	3
36	สารวิทยา	กทม.	1 (กทม.)	ม.1-ม.6	3,820	79	30	2	1	1
37	สีกัน (วัดนานันทอุปถัมภ์)	กทม.	1 (กทม.)	ม.1-ม.6	2,252	60	23	1	2	2
38	หอวัง	กทม.	1 (กทม.)	ม.1-ม.6	4,146	87	26	4	1	.
39	ทวีธาภิเศก	กทม.	1 (กทม.)	ม.1-ม.6	3,085	66	27	2	1	1
40	นวมินทราชินูทิศ สตรีวิทยา พุทธมณฑล	กทม.	1 (กทม.)	ม.1-ม.6	2,449	54	24	.	.	.
41	บางปะกอกวิทยาคม	กทม.	1 (กทม.)	ม.1-ม.6	3,006	61	33	1	1	1
42	ปัญญาจรคูณ	กทม.	1 (กทม.)	ม.1-ม.6	2,177	56	26	2	.	.
43	โพธิสารพิทยากร	กทม.	1 (กทม.)	ม.1-ม.6	2,387	61	25	.	1	.
44	มัธยมวัดนายโรง	กทม.	1 (กทม.)	ม.1-ม.6	1,118	37	26	.	.	.
45	มัธยมวัดสิงห์	กทม.	1 (กทม.)	ม.1-ม.6	3,256	77	.	10	2	1
46	รัตนโกสินทร์สมโภช บางขุนเทียน	กทม.	1 (กทม.)	ม.1-ม.6	3,253	72	31	.	1	1
47	วัดราชโอรส	กทม.	1 (กทม.)	ม.1-ม.6	2,639	57	35	.	2	2
48	ศึกษานารี	กทม.	1 (กทม.)	ม.1-ม.6	3,578	72	.	.	1	1
49	สตรีวัดระฆัง	กทม.	1 (กทม.)	ม.1-ม.6	2,286	48	1	1	.	.
50	สตรีวัดอัมพรสวรรค์	กทม.	1 (กทม.)	ม.1-ม.6	2,426	54	25	.	1	1
51	สุวรรณารามวิทยาคม	กทม.	1 (กทม.)	ม.1-ม.6	2,281	54	24	.	2	.
52	กาญจนานันต์เคราะห์	4	7 (ราชบุรี-กาญจนบุรี)	ม.4-ม.6	3,276	80	30	7	2	3
53	เฉลิมพระเกียรติสมเด็จพระศรีนครินทร์ กาญจนบุรี	4	7 (ราชบุรี-กาญจนบุรี)	ม.1-ม.6	1,278	32	24	.	1	1
54	ท่าม่วงราษฎร์บำรุง	4	7 (ราชบุรี-กาญจนบุรี)	ม.1-ม.6	1,920	52	20	2	.	.
55	วิสุทธิรังสี	4	7 (ราชบุรี-กาญจนบุรี)	ม.1-ม.6	3,085	74	27	.	2	.
56	ท่ามะกาวิทยาคม	4	7 (ราชบุรี-กาญจนบุรี)	ม.1-ม.6	2,324	55	26	.	1	.

ในกลุ่มสาระต่าง ๆ				จำนวนห้องที่ พร้อมสอน วิทย์-คณิต เป็นภาษาอังกฤษ			ห้องเรียนพิเศษตามโครงการและจุดเน้นของโรงเรียน																		อัตรา ส่วน นัก เรียน ต่อ คอม
							EP			MEP			วิทย์-คณิต			ภาษาต่างประเทศ			อาชีพ			อื่น ๆ			
ชัว	คณิต	อังกฤษ	อื่น ๆ	ปี 53	ปี 54	ปี 55	ปัจจุบัน	ขยาย	เริ่ม	ปัจจุบัน	ขยาย	เริ่ม	ปัจจุบัน	ขยาย	เริ่ม	ปัจจุบัน	ขยาย	เริ่ม	ปัจจุบัน	ขยาย	เริ่ม	ปัจจุบัน	ขยาย	เริ่ม	
1	4	3	14	.	.	1	.	.	.	.	.	.	.	.	1	.	.	.	.	.	.	.	.	.	18.86
.	6	3	13	2	4	6	.	2	2	.	.	.	8	1	1	11	.	.	.	.	.	6	.	.	16
1	.	2	15	1	2	2	.	.	1	.	.	2	15	.	2	19	2	6	.	.	.	1	.	.	10
.	3	3	13	.	.	1	.	.	.	.	.	.	2	.	.	.	.	.	.	.	.	.	.	.	17
2	11	12	48	1	.	.	.	.	.	.	.	.	.	.	.	13	1	.	.	.	.	.	.	.	9
1	9	5	43	.	.	.	2	.	.	1	3	.	24	.	1	27	.	1	.	.	.	.	.	.	17
1	3	2	5	.	.	.	.	.	.	.	.	.	.	.	.	.	.	.	.	.	.	.	.	.	.
2	2	3	10	1	2	3	.	.	.	.	.	.	3	.	.	.	.	1	.	.	.	.	.	1	15
1	2	3	11	.	.	.	.	.	.	.	.	.	6	.	.	24	.	.	.	.	.	.	.	.	13
.	.	.	2	.	.	.	.	.	2	.	.	2	3	1	4	3	1	2	.	.	.	.	.	.	9
.	5	2	12	.	1	.	.	.	.	.	.	.	12	.	.	18	.	.	6	.	.	.	.	.	1
.	1	.	7	.	.	.	.	.	.	2	1	.	4	2	.	.	.	.	.	.	.	.	.	.	12.81
1	2	.	3	1	.	.	12	.	.	.	.	.	.	.	.	.	.	.	.	.	.	.	.	.	1
.	.	.	.	1	2	3	12	.	.	12	.	.	.	.	.	.	.	.	.	.	.	9	1	.	8
2	7	9	23	.	.	.	8	.	.	.	.	.	14	.	.	9	.	.	3	.	.	40	.	.	19.38
.	.	.	1	.	.	.	.	.	.	.	.	.	12	4	5	21	.	.	6	.	.	.	.	.	16
2	5	2	14	.	.	.	.	.	.	.	.	.	6	.	2	7	.	.	.	.	.	.	.	.	13
.	3	1	9	1	.	.	.	.	.	.	.	.	15	1	.	6	.	.	.	.	.	.	.	.	17.03
.	.	1	10	.	.	.	.	.	.	.	.	.	.	1	.	6	.	.	.	.	.	.	.	.	3
.	.	.	8	1	.	.	.	.	.	.	.	.	3	.	1	3	.	.	.	.	.	.	.	.	7
.	.	4	8	1	1	1	.	.	.	.	.	.	175	1	.	.	.	.	.	.	.	.	.	.	30
3	6	2	22	2	4	6	7	1	.	.	.	.	.	.	2	.	.	.	.	.	.	.	.	.	5
1	3	2	7	.	1	.	.	.	.	.	.	.	14	1	.	6	.	.	.	.	.	2	.	.	11
.	2	2	6	.	.	.	.	.	.	.	.	.	15	.	.	10	.	.	.	.	.	4	.	.	12
2	5	2	14	.	.	.	3	.	.	3	.	.	28	.	.	7	.	.	.	.	.	.	.	.	9
2	1	2	5	.	.	.	.	.	.	.	.	.	1	.	.	.	.	.	.	.	.	.	.	.	9

ลำดับที่	รายชื่อโรงเรียน	ศน.ม.	ศก.ม.	ชั้นที่เปิดสอน	จำนวนนักเรียน	จำนวนห้องเรียน	อัตราส่วนครูต่อนักเรียน	การขาดครู		
								วิทย์	ฟิสิกส์	เคมี
57	ร่บเกล้า กาญจนบุรี	4	7 (ราชบุรี-กาญจนบุรี)	ม.1-ม.6	671	19	.	1	.	.
58	กาฬสินธุ์พิทยาสรรพ์	12	23 (กาฬสินธุ์)	ม.1-ม.6	4,404	90	24	.	6	.
59	อนุกุลนารี	12	23 (กาฬสินธุ์)	ม.1-ม.6	3,532	78	28	.	.	2
60	ท่าคันโทวิทยาคาร	12	23 (กาฬสินธุ์)	ม.1-ม.6	915	26	19	.	.	.
61	เขาวงพิทยาคาร	12	23 (กาฬสินธุ์)	ม.1-ม.6	1,235	32	17	.	.	3
62	กำแพงเพชรพิทยาคม	18	40 (กำแพงเพชร-พิจิตร)	ม.1-ม.6	2,816	63	23	.	2	2
63	เฉลิมพระเกียรติสมเด็จพระศรีนครินทร์ กำแพงเพชร	18	40 (กำแพงเพชร-พิจิตร)	ม.1-ม.6	1,017	26	26	.	1	1
64	วัชรวิทยา	18	40 (กำแพงเพชร-พิจิตร)	ม.1-ม.6	2,005	45	30	.	.	.
65	ชาณุวิทยา	18	40 (กำแพงเพชร-พิจิตร)	ม.1-ม.6	1,676	44	26	2	.	.
66	กัลยาณวัตร	12	24 (ขอนแก่น)	ม.1-ม.6	3,531	76	20	.	.	2
67	แก่นนครวิทยาลัย	12	24 (ขอนแก่น)	ม.1-ม.6	3,837	82	20	8	7	8
68	ขามแก่นนคร	12	24 (ขอนแก่น)	ม.1-ม.6	2,101	61	19	.	.	.
69	นครขอนแก่น	12	24 (ขอนแก่น)	ม.1-ม.6	2,255	54	21	.	1	.
70	บ้านไผ่	12	24 (ขอนแก่น)	ม.1-ม.6	503	.	.	.	.	.
71	หนองสองห้องวิทยา	12	24 (ขอนแก่น)	ม.1-ม.6	1,625	44	31	4	4	1
72	ศรีกระนวนวิทยาคม	12	24 (ขอนแก่น)	ม.1-ม.6	3,130	62	27	.	1	2
73	ชุมแพศึกษา	12	24 (ขอนแก่น)	ม.1-ม.6	3,101	72	20	.	1	.
74	ภูเวียงวิทยาคม	12	24 (ขอนแก่น)	ม.1-ม.6	2,753	60	26	2	1	1
75	หนองเรือวิทยา	12	24 (ขอนแก่น)	ม.1-ม.6	2,663	54	27	4	1	1
76	ท่าใหม่พลสวัสดิ์ราษฎร์นุกูล	9	16 (จันทบุรี-ตราด)	ม.1-ม.6	1,504	42	1	1	1	1
77	เบญจมาชชาติ จังหวัดจันทบุรี	9	16 (จันทบุรี-ตราด)	ม.1-ม.6	2,388	62	24	1	1	1
78	ศรียานุสรณ์	9	16 (จันทบุรี-ตราด)	ม.1-ม.6	3,594	75	26	6	.	.
79	ขลุงรัชดาภิเษก	9	16 (จันทบุรี-ตราด)	ม.1-ม.6	1,072	30	20	.	.	1
80	ดัดดรุณี	3	5 (ฉะเชิงเทรา-สมุทรปราการ)	ม.1-ม.6	2,764	63	23	.	1	1
81	เบญจมาชรั้งศฤง์	3	5 (ฉะเชิงเทรา-สมุทรปราการ)	ม.1-ม.6	3,170	78	20	2	1	4

ในกลุ่มสาระต่าง ๆ				จำนวนห้องที่ พร้อมสอน วิทย์-คณิต เป็นภาษาอังกฤษ			ห้องเรียนพิเศษตามโครงการและจุดเน้นของโรงเรียน															อัตรา ส่วน นัก เรียน ต่อ คอม			
							EP			MEP			วิทย์-คณิต			ภาษาต่างประเทศ			อาชีพ				อื่น ๆ		
ชัวะ	คณิต	อังกฤษ	อื่น ๆ	ปี 53	ปี 54	ปี 55	ปัจจุบัน	ขยาย	เริ่ม	ปัจจุบัน	ขยาย	เริ่ม	ปัจจุบัน	ขยาย	เริ่ม	ปัจจุบัน	ขยาย	เริ่ม	ปัจจุบัน	ขยาย	เริ่ม				
.	.	.	8	.	.	1	.	.	.	.	.	.	3	1	1	3	1	1	.	.	.	6	.	.	7
1	7	.	4	4	.	.	.	.	.	3	.	.	78	4	.	1	.	.	.	.	.	4	.	.	14
2	2	1	3	1	1	1	.	.	.	.	.	.	5	1	.	.	.	.	.	.	.	.	.	2	33
.	1	3	3	2	4	6	.	.	2	.	.	.	22	4	.	.	.	1	.	.	.	.	.	.	19
1	.	.	11	5	11	32	.	.	2	.	2	4	30	2	4	.	.	2	2	.	.	.	.	.	14
2	2	2	10	2	4	6	.	.	.	.	.	.	6	.	2	15	.	.	.	.	.	.	.	.	12
1	2	1	11	.	2	.	.	.	.	.	.	.	.	2	.	.	.	.	.	.	.	.	.	.	17
.	2	3	9	3	.	.	6	.	.	3	.	.	7	.	.	.	.	.	.	.	.	.	.	.	10
.	.	.	9	.	.	1	.	.	.	.	.	.	.	.	2	.	.	.	.	.	.	.	.	.	15
2	3	.	4	.	.	.	.	.	.	.	.	.	.	.	1	.	1	1	.	.	.	.	.	.	10
8	23	18	94	2	2	2	.	.	.	.	.	.	10	.	.	.	.	.	.	.	.	.	.	.	14
.	.	.	.	1	.	.	.	.	.	.	.	.	3	1	.	3	.	.	.	.	.	.	.	.	26.01
.	1	.	2	.	.	.	.	.	.	.	.	.	12	.	.	6	.	.	.	.	.	.	.	.	1
.	.	.	.	.	.	.	.	.	.	.	.	.	.	.	.	.	.	.	.	.	.	.	.	.	.
2	1	4	21	2	.	.	.	.	.	.	.	.	27	.	9	6	.	6	.	.	.	3	.	.	14
1	2	2	4	.	2	.	.	.	2	.	.	.	27	.	2	.	.	.	.	.	.	.	.	.	.
1	2	.	2	.	.	.	.	.	.	.	.	.	.	.	1	.	.	1	.	.	.	.	.	.	25
2	2	4	20	.	.	.	.	.	60	.	.	.	15	.	.	6	.	.	.	.	.	9	.	.	15
3	5	6	17	.	.	.	.	.	.	.	.	.	54	.	.	.	.	2	.	.	.	.	.	.	16
1	2	1	13	.	.	.	.	.	.	.	.	.	.	.	.	.	.	.	.	.	.	.	.	.	1
2	1	4	8	2	4	6	.	.	.	.	2	.	39	1	.	.	.	.	.	?	.	.	?	?	
.	5	4	26	.	.	.	1	.	.	2	.	.	3	.	.	12	.	.	.	.	.	.	.	.	12
.	1	2	3	.	1	.	.	.	.	.	.	.	.	.	1	.	.	.	.	.	.	.	.	.	10.02
1	7	2	8	.	.	.	.	.	.	.	.	.	15	.	.	9	.	.	.	.	.	6	.	.	15
4	4	6	7	.	.	4	.	.	.	.	.	.	10	2	.	.	.	.	.	.	.	.	.	.	10

ลำดับ ที่	รายชื่อโรงเรียน	ศน.ม.	ศก.ม.	ชั้นที่ เปิดสอน	จำนวน นักเรียน	จำ นวน ห้อง เรียน	อัตรา ส่วน ครู ต่อ นัก เรียน	การขาดครู		
								วิทย์	ฟิสิกส์	เคมี
82	พนมสารคาม “พนมอดุลวิทยา”	3	5 (ละเชิงเทรา- (สมุทรปราการ)	ม.1-ม.6	2,828	63	28	.	1	1
83	จุฬารัตนาชวิทยาลัย ชลบุรี	9	17 (ชลบุรี-ระยอง)	ม.1-ม.6	1,126	29	14	.	.	.
84	ชลกันยานุกูล	9	17 (ชลบุรี-ระยอง)	ม.1-ม.6	4,149	93	31	3	.	1
85	ชลราษฎรอำรุง	9	17 (ชลบุรี-ระยอง)	ม.1-ม.6	4,258	88	33	1	2	2
86	โพธิ์สัมพันธ์พิทยาคาร	9	17 (ชลบุรี-ระยอง)	ม.1-ม.6	2,596	60	20	1	2	2
87	ศรีราชา	9	17 (ชลบุรี-ระยอง)	ม.1-ม.6	2,742	61	31	4	3	2
88	สิงห์สมุทร	9	17 (ชลบุรี-ระยอง)	ม.1-ม.6	3,608	91	26	1	2	1
89	ชัยนาทพิทยาคม	2	4 (สิงห์บุรี-ลพบุรี- ชัยนาท-อ่างทอง)	ม.1-ม.6	3,014	66	21	2	1	2
90	กาญจนานิกะภววิทยาลัย ชัยภูมิ	14	29 (ชัยภูมิ)	ม.1-ม.6	936	25	20	1	1	.
91	ชัยภูมิภักดีชุมพล	14	29 (ชัยภูมิ)	ม.1-ม.6	3,047	.	23	3	.	1
92	สตรีชัยภูมิ	14	29 (ชัยภูมิ)	ม.1-ม.6	3,203	72	24	.	.	.
93	แก่งคร้อวิทยา	14	29 (ชัยภูมิ)	ม.1-ม.6	2,448	57	20	.	.	.
94	ภูเขียว	14	29 (ชัยภูมิ)	ม.1-ม.6	3,110	72	20	.	.	.
95	จัตุรัสวิทยาการ	14	29 (ชัยภูมิ)	ม.1-ม.6	1,573	37	19	5	4	4
96	ศรียางัย	6	10 (สุราษฎร์ธานี-ชุมพร)	ม.1-ม.6	3,583	74	24	1	1	1
97	สวนศรีวิทยา	6	10 (สุราษฎร์ธานี-ชุมพร)	ม.1-ม.6	2,453	60	30	2	.	.
98	จุฬารัตนาชวิทยาลัย เชียงราย	16	35 (เชียงราย-พะเยา)	ม.1-ม.6	848	29	14	.	.	.
99	ดำรงราษฎร์สงเคราะห์	16	35 (เชียงราย-พะเยา)	ม.1-ม.6	2,984	.	26	1	2	2
100	สามัคคีวิทยาการ	16	35 (เชียงราย-พะเยา)	ม.1-ม.6	3,745	81	25	.	1	1
101	พานพิทยาคม	16	35 (เชียงราย-พะเยา)	ม.1-ม.6	2,031	54	24	1	1	1
102	แม่จันพิทยาคม	16	35 (เชียงราย-พะเยา)	ม.1-ม.6	2,326	57	25	.	.	1
103	แม่สายประสิทธิ์ศาสตร์	16	35 (เชียงราย-พะเยา)	ม.1-ม.6	2,644	57	33	3	.	.
104	เทิงพิทยาคม	16	35 (เชียงราย-พะเยา)	ม.1-ม.6	2,594	.	30	2	1	.

ในกลุ่มสาระต่าง ๆ				จำนวนห้องที่พร้อมสอน วิทย์-คณิต เป็นภาษาอังกฤษ			ห้องเรียนพิเศษตามโครงการและจุดเน้นของโรงเรียน															อัตรา ส่วน นัก เรียน ต่อ คอม				
							EP			MEP			วิทย์-คณิต			ภาษาต่างประเทศ			อาชีพ				อื่น ๆ			
ชิวะ	คณิต	อังกฤษ	อื่น ๆ	ปี 53	ปี 54	ปี 55	ปัจจุบัน	ขยาย	เริ่ม	ปัจจุบัน	ขยาย	เริ่ม	ปัจจุบัน	ขยาย	เริ่ม	ปัจจุบัน	ขยาย	เริ่ม	ปัจจุบัน	ขยาย	เริ่ม	ปัจจุบัน	ขยาย	เริ่ม		
1	.	.	3	.	1	.	.	.	.	.	.	.	.	.	1	.	.	.	.	.	.	.	.	.	.	14
.	.	1	4	.	.	.	.	.	.	.	.	29	.	.	.	.	.	.	.	.	.	.	.	.	.	6
1	5	5	15	.	2	4	9	3	6	.	.	.	33	.	12	31	.	18	5	.	.	.	.	.	20	
1	4	3	13	.	1	.	3	.	1	3	1	.	25	1	.	.	.	.	.	.	.	.	.	.	13	
1	6	6	25	.	.	.	.	.	.	.	.	2	.	.	2	3	.	.	.	.	.	.	.	.	12	
2	4	3	28	.	1	.	.	.	.	.	.	1	26	.	.	18	.	1	5	.	.	6	.	.	1	
.	6	.	13	.	.	.	.	.	.	9	.	9	39	.	4	9	.	.	.	.	.	.	.	.	12	
1	2	1	3	.	.	.	.	.	.	.	.	.	4	.	.	.	.	2	.	.	.	.	.	.	14	
1	.	.	.	.	.	1	.	.	.	.	.	2	11	.	.	2	.	2	.	.	.	.	.	.	.	
1	1	.	1	1	.	.	.	.	.	3	.	3	29	.	.	21	.	.	.	.	.	.	.	.	12	
.	.	.	.	.	.	.	.	.	.	3	.	.	.	.	1	.	.	.	.	.	.	.	.	.	14	
2	.	.	6	1	.	.	.	.	1	.	.	1	.	.	1	.	.	.	.	.	.	.	.	.	11	
.	.	2	.	2	.	.	.	.	2	.	.	.	57	.	.	15	.	.	.	.	.	.	.	.	12	
3	10	8	41	37	.	.	.	2	.	.	.	.	10	4	.	3	1	.	4	1	.	.	.	.	9	
2	8	11	14	4	6	6	.	.	.	.	.	.	41	4	.	10	.	.	.	.	.	.	.	.	15	
1	3	.	10	.	.	1	.	.	.	.	.	.	9	.	1	3	.	.	.	.	.	.	.	.	12	
.	.	1	1	4	4	4	.	.	.	.	.	.	29	.	.	.	.	.	.	.	.	.	.	.	15	
2	4	4	20	.	.	2	.	.	.	.	.	.	19	4	.	117	.	.	4	.	.	.	.	.	7.27	
1	2	1	6	1	2	2	6	.	.	.	.	.	32	.	.	19	.	.	.	.	.	.	.	.	6	
.	1	2	12	2	4	6	.	.	.	.	.	.	.	.	2	.	.	.	.	.	.	.	3	.	9	
1	4	3	11	.	.	1	.	.	.	.	.	.	1	1	.	.	.	.	.	.	.	.	.	.	12	
.	3	4	10	1	.	.	.	.	2	.	.	.	.	.	.	.	.	.	.	.	.	.	.	.	.	
.	3	2	11	2	3	3	.	.	.	2	1	.	17	2	.	.	.	.	.	.	.	.	44	.	13	

ลำดับ ที่	รายชื่อโรงเรียน	ศน.ม.	ศกม.	ชั้นที่ เปิดสอน	จำนวน นักเรียน	จำ นวน ห้อง เรียน	อัตรา ส่วน ครู ต่อ นัก เรียน	การขาดครู		
								วิทย์	ฟิสิกส์	เคมี
105	วัฒนไทย์พายัพ	15	33 (เชียงใหม่- แม่ฮ่องสอน)	ม.1-ม.6	2,620	60	27	.	2	.
106	นวมินทราชูทิศ พายัพ	15	33 (เชียงใหม่- แม่ฮ่องสอน)	ม.4-ม.6	2,097	51	1	.	.	.
107	ฮอดพิทยาคม	15	33 (เชียงใหม่- แม่ฮ่องสอน)	ม.1-ม.6	856	25	19	.	.	.
108	จุฬารณราชวิทยาลัย ตรัง	7	12 (ตรัง-กระบี่)	ม.1-ม.6	1,141	30	20	.	.	1
109	ย่านตาขาวรัฐชนูปถัมภ์	7	12 (ตรัง-กระบี่)	ม.1-ม.6	2,590	60	30	2	1	.
110	วิเชียรมาตุ	7	12 (ตรัง-กระบี่)	ม.1-ม.6	2,627	62	26	.	1	1
111	สภาราชนิ	7	12 (ตรัง-กระบี่)	ม.1-ม.6	2,685	66	17	4	1	2
112	ห้วยยอด	7	12 (ตรัง-กระบี่)	ม.1-ม.6	2,597	59	30	1	.	1
113	ตราขจรการคุณ	9	16 (จันทบุรี-ตราด)	ม.1-ม.6	2,264	52	24	3	1	1
114	สตรีประเสริฐศิลป์	9	16 (จันทบุรี-ตราด)	ม.1-ม.6	2,068	52	27	.	.	.
115	ตากพิทยาคม	17	37 (สุโขทัย-ตาก)	ม.1-ม.6	2,665	57	27	2	1	2
116	ผดุงปัญญา	17	37 (สุโขทัย-ตาก)	ม.1-ม.6	2,337	53	21	.	.	1
117	สรรพพิทยาคม	17	37 (สุโขทัย-ตาก)	ม.1-ม.6	2,423	56	29	4	4	3
118	นครนายกพิทยาคม	3	6 (ปราจีนบุรี- นครนายก-สระแก้ว)	ม.1-ม.6	2,859	65	23	2	2	1
119	ปิยะชาติพัฒนา	3	6 (ปราจีนบุรี- นครนายก-สระแก้ว)	ม.1-ม.6	1,072	31	18	.	.	1
120	พระปฐมวิทยาลัย	4	8 (สุพรรณบุรี-นครปฐม)	ม.1-ม.6	4,094	90	28	2	2	2
121	ราชินีบูรณะ	4	8 (สุพรรณบุรี-นครปฐม)	ม.1-ม.6	3,370	69	27	2	.	1
122	สิรินธรราชวิทยาลัย	4	8 (สุพรรณบุรี-นครปฐม)	ม.1-ม.6	.	70	23	.	.	.
123	กาญจนานิกษกวิทยาลัย นครปฐม	4	8 (สุพรรณบุรี-นครปฐม)	ม.1-ม.6	2,300	54	27	.	1	3
124	ภ.ป.ร. ราชวิทยาลัย ในพระบรมราชูปถัมภ์	4	8 (สุพรรณบุรี-นครปฐม)	ม.1-ม.6	1,315	27	16	.	.	1
125	รัตนโกสินทร์สมโภชบวรนิเวศ ศาลายา	4	8 (สุพรรณบุรี-นครปฐม)	ม.4-ม.6	2,090	50	27	1	1	2

ในกลุ่มสาระต่าง ๆ				จำนวนห้องที่ พร้อมสอน วิทย์-คณิต เป็นภาษาอังกฤษ			ห้องเรียนพิเศษตามโครงการและจุดเน้นของโรงเรียน															อัตรา ส่วน นัก เรียน ต่อ คอม		
							EP			MEP			วิทย์-คณิต			ภาษาต่างประเทศ			อาชีพ				อื่น ๆ	
ชัวะ	คณิต	อังกฤษ	อื่น ๆ	ปี 53	ปี 54	ปี 55	ปัจจุบัน	ขยาย	เริ่ม	ปัจจุบัน	ขยาย	เริ่ม	ปัจจุบัน	ขยาย	เริ่ม	ปัจจุบัน	ขยาย	เริ่ม	ปัจจุบัน	ขยาย	เริ่ม			
2	3	4	14	.	.	.	3	.	.	.	.	.	12	.	1	25	.	.	1	.	.	.	.	6
.	3	.	4	.	.	.	.	.	.	.	.	.	12	1	.	12	.	.	.	.	.	.	.	.
1	.	2	3	.	.	1	.	.	.	.	.	.	8	1	1	.	.	1	.	.	.	.	.	12
.	1	.	6	5	.	.	.	.	.	.	.	.	30	5	5	.	.	.	.	.	.	.	.	11
.	1	2	10	2	4	6	.	.	.	.	1	.	.	2	.	.	.	.	.	.	.	.	.	15
1	3	2	8	.	.	.	.	.	.	.	.	.	12	.	.	.	.	.	.	.	.	.	.	.
2	5	5	9	.	.	.	6	.	.	.	.	.	34	.	.	25	.	.	.	.	.	.	.	11
1	5	2	15	.	.	.	.	.	.	.	.	.	17	2	.	.	1	.	.	.	.	.	.	20.71
1	5	6	20	.	1	.	.	.	.	.	.	.	20	.	.	.	.	1	.	.	.	.	.	9
2	3	1	4	1	.	.	3	.	.	.	.	.	36	.	2	13	.	1	.	.	.	.	.	20
2	4	8	14	.	.	1	.	.	.	.	.	.	9	.	.	.	.	.	.	.	.	.	.	.
.	2	.	4	1	2	3	.	.	.	.	.	.	24	2	.	18	.	.	6	.	.	6	.	10
3	.	.	.	.	.	.	.	.	.	.	1	.	.	.	.	1	.	.	.	.	.	.	.	.
.	2	.	8	.	1	.	.	1	.	.	.	.	15	.	1	15	.	.	.	.	.	.	.	15
.	.	.	2	1	2	3	.	.	.	.	.	1	6	.	.	6	.	.	.	.	.	3	.	16
2	3	3	12	.	.	.	.	.	.	.	.	.	33	.	2	14	.	.	.	.	.	7	.	12
2	3	2	14	.	.	3	.	.	.	.	.	.	2	1	.	8	2	.	.	.	.	.	.	11
1	9	1	14	23	.	.	3	.	.	.	.	.	20	.	43	12	.	.	.	.	.	4	.	9
2	1	3	25	.	2	.	.	.	.	.	.	2	9	.	2	9	.	.	.	.	.	6	.	11
1	1	2	7	.	.	.	.	.	.	.	.	.	.	.	.	36	5	.	.	.	.	.	.	21.8
.	5	3	21	.	1	.	.	.	.	.	.	.	12	.	1	3	.	1	.	.	.	.	.	30

ลำดับ ที่	รายชื่อโรงเรียน	ศน.ม.	ศก.ม.	ชั้นที่ เปิดสอน	จำนวน นักเรียน	จำ นวน ห้อง เรียน	อัตรา ส่วน ครู ต่อ นัก เรียน	การขาดครู		
								วิทย์	ฟิสิกส์	เคมี
126	วัดไร่ขิงวิทยา	4	8 (สุพรรณบุรี-นครปฐม)	ม.1-ม.6	3,001	75	28	3	1	1
127	ปิยะมหาราชาลัย	11	21 (นครพนม-มุกดาหาร)	ม.1-ม.6	2,177	57	26	.	.	.
128	สหราษฎร์รังสฤษดิ์	11	21 (นครพนม-มุกดาหาร)	ม.1-ม.6	1,204	28	30	.	.	.
129	บุญวัฒนา	14	30 (นครราชสีมา)	ม.1-ม.6	4,616	116	25	.	.	.
130	ราชสีมามีวิทยาลัย	14	30 (นครราชสีมา)	ม.1-ม.6	4,426	100	21	2	.	1
131	ราชสีมามีวิทยาลัย 2	14	30 (นครราชสีมา)	ม.1-ม.6	2,659	57	22	.	2	.
132	สุนทรวิทย์วิทยา	14	30 (นครราชสีมา)	ม.1-ม.6	4,687	95	22	.	.	.
133	จักราชวิทยา	14	30 (นครราชสีมา)	ม.1-ม.6	2,474	61	26	2	1	3
134	บักธงชัยประชานิรมิต	14	30 (นครราชสีมา)	ม.1-ม.6	3,119	71	25	1	1	1
135	ปากช่อง	14	30 (นครราชสีมา)	ม.1-ม.6	3,061	76	25	.	1	4
136	มัธยมด่านขุนทด	14	30 (นครราชสีมา)	ม.1-ม.6	2,526	70	25	1	2	2
137	เมืองคง	14	30 (นครราชสีมา)	ม.1-ม.6	1,053	.	26	1	3	1
138	พิมายวิทยา	14	30 (นครราชสีมา)	ม.1-ม.6	3,801	82	28	.	.	.
139	กัลยาณีศรีธรรมราช	6	11 (นครศรีธรรมราช- พัทลุง)	ม.1-ม.6	2,999	60	21	.	.	1
140	เตรียมอุดมศึกษานานาชาติ	6	11 (นครศรีธรรมราช- พัทลุง)	ม.4-ม.6	1,224	30	20	1	.	1
141	เบญจมาชุกวิท	6	11 (นครศรีธรรมราช- พัทลุง)	ม.1-ม.6	3,341	78	21	1	2	2
142	โยธินบำรุง	6	11 (นครศรีธรรมราช- พัทลุง)	ม.1-ม.6	2,185	60	20	.	2	.
143	ทุ่งสง	6	11 (นครศรีธรรมราช- พัทลุง)	ม.1-ม.6	2,674	60	21	.	.	.

ในกลุ่มสาระต่าง ๆ				จำนวนห้องที่ พร้อมสอน วิทย์-คณิต เป็นภาษาอังกฤษ			ห้องเรียนพิเศษตามโครงการและจุดเน้นของโรงเรียน															อัตรา ส่วน นัก เรียน ต่อ คอม	
							EP			MEP			วิทย์-คณิต			ภาษาต่างประเทศ			อาชีพ				อื่น ๆ
ชัวะ	คณิต	อังกฤษ	อื่น ๆ	ปี 53	ปี 54	ปี 55	ปัจจุบัน	ขยาย	เริ่ม	ปัจจุบัน	ขยาย	เริ่ม	ปัจจุบัน	ขยาย	เริ่ม	ปัจจุบัน	ขยาย	เริ่ม	ปัจจุบัน	ขยาย	เริ่ม		
1	3	1	20	.	.	.	.	.	.	.	.	.	11	.	.	75	.	.	.	.	.	.	7.14
.	.	.	.	.	.	.	.	.	.	.	.	.	1	1	1	.	.	.	.	.	.	.	36
.	.	.	9	2	2	2	.	.	.	.	.	.	.	.	1	.	.	1	.	.	1	.	18
.	.	.	.	.	1	.	.	.	.	.	.	.	.	.	1	.	.	.	.	.	.	.	17.75
2	5	3	13	.	1	.	.	1	.	.	.	.	8	.	.	2	.	.	.	.	2	.	18
2	5	.	5	.	1	.	.	.	.	.	.	1	.	.	1	.	.	.	.	.	.	.	12
1	2	.	11	1	1	1	6	.	.	.	.	.	2	1	.	15	.	.	1	.	.	.	13
1	3	4	20	.	1	.	.	.	.	.	.	1	.	.	1	.	.	1	.	.	.	.	9
1	3	2	13	71	72	72	.	.	.	.	.	.	20	5	2	21	5	2	8	5	2	2	14.5
3	2	1	16	1	.	.	3	.	.	.	.	.	1	1	1	1	.	.	1	.	.	.	15
2	3	3	11	.	.	.	.	.	.	.	.	.	29	.	.	18	.	.	.	.	.	.	1 9
.	7	7	18	8	12	14	.	.	.	.	.	.	12	6	.	8	.	2	3	3	.	8	13
.	.	.	18	.	.	2	.	.	.	.	.	.	.	.	2	.	.	.	.	.	.	.	9
.	.	1	6	2	4	6	6	2	.	.	.	.	8	1	.	6	.	.	.	.	.	.	.
1	.	.	6	.	1	.	.	.	.	.	.	.	15	.	1	15	2	.	.	.	.	.	13
2	.	.	.	6	6	6	12	.	.	.	.	.	12	.	.	.	.	.	.	.	.	.	14
.	.	.	12	.	2	.	.	1	.	.	1	.	1	.	.	1	.	.	.	.	.	.	14
.	1	.	1	.	1	.	.	.	.	.	1	6	2	.	.	.	.	.	.	2	.	.	21

ลำดับ ที่	รายชื่อโรงเรียน	ศน.ม.	ศก.ม.	ชั้นที่ เปิดสอน	จำนวน นักเรียน	จำ นวน ห้อง เรียน	อัตรา ส่วน ครู ต่อนัก เรียน	การขาดครู		
								วิทย์	ฟิสิกส์	เคมี
144	สตรีทุ่งสง	6	11 (นครศรีธรรมราช- พัทลุง)	ม.1-ม.6	2,136	54	19	.	.	.
145	เชียรใหญ่	6	11 (นครศรีธรรมราช- พัทลุง)	ม.1-ม.6	1,426	44	20	.	.	.
146	ท่าศาลาประสิทธิ์ศึกษา	6	11 (นครศรีธรรมราช- พัทลุง)	ม.1-ม.6	2,562	58	22	.	.	2
147	นครสวรรค์	18	41 (นครสวรรค์-อุทัยธานี)	ม.1-ม.6	4,210	86	26	.	2	3
148	นวมินทราชูทิศ มัชฌิม	18	41 (นครสวรรค์-อุทัยธานี)	ม.1-ม.6	2,526	60	22	.	1	.
149	สตรีนครสวรรค์	18	41 (นครสวรรค์-อุทัยธานี)	ม.1-ม.6	3,493	87	22	.	2	2
150	เทพศาลาประชาสวรรค์	18	41 (นครสวรรค์-อุทัยธานี)	ม.1-ม.6	1,121	27	26	.	1	.
151	ศาลาลัยประชาสวรรค์	18	41 (นครสวรรค์-อุทัยธานี)	ม.1-ม.6	3,015	69	29	.	1	1
152	เตรียมอุดมศึกษาพัฒนาการ นนทบุรี	1	2 (นนทบุรี- พระนครศรีอยุธยา)	ม.1-ม.6	3,397	72	28	.	.	.
153	เทพศิรินทร์ นนทบุรี	1	2 (นนทบุรี- พระนครศรีอยุธยา)	ม.1-ม.6	2,867	64	28	2	.	.
154	เบญจมาชานุสรณ์	1	2 (นนทบุรี- พระนครศรีอยุธยา)	ม.1-ม.6	2,840	66	27	.	2	1
155	รัตนานธิเบสร์	1	2 (นนทบุรี- พระนครศรีอยุธยา)	ม.1-ม.6	2,070	51	21	1	1	1
156	วัดเขมาภิรตาราม	1	2 (นนทบุรี- พระนครศรีอยุธยา)	ม.1-ม.6	3,252	80	25	.	.	2
157	ศรีบุญยานนท์	1	2 (นนทบุรี- พระนครศรีอยุธยา)	ม.1-ม.6	2,536	60	29	5	1	1

ในกลุ่มสาระต่าง ๆ				จำนวนห้องที่ พร้อมสอน วิทย์-คณิต เป็นภาษาอังกฤษ			ห้องเรียนพิเศษตามโครงการและจุดเน้นของโรงเรียน															อัตรา ส่วน นัก เรียน ต่อ คอม		
							EP			MEP			วิทย์-คณิต			ภาษาต่างประเทศ			อาชีพ				อื่น ๆ	
ชัวะ	คณิต	อังกฤษ	อื่น ๆ	ปี 53	ปี 54	ปี 55	ปัจจุบัน	ขยาย	เริ่ม	ปัจจุบัน	ขยาย	เริ่ม	ปัจจุบัน	ขยาย	เริ่ม	ปัจจุบัน	ขยาย	เริ่ม	ปัจจุบัน	ขยาย	เริ่ม			
.	1	.	2	.	.	2	.	.	.	.	.	.	6	.	.	5	.	.	.	.	.	.	1	14
.	1	.	8	1	2	3	3	.	.	.	.	.	3	.	.	.	.	1	.	.	1	.	.	14
2	1	2	5	2	4	6	2	4	.	.	.	.	7	.	4	9	.	.	.	.	.	.	.	1
2	3	3	10	.	.	.	.	.	.	.	.	.	46	.	13	9	.	.	.	.	.	.	31	13
.	3	.	.	.	.	.	.	.	.	.	.	.	12	.	.	3	.	.	.	.	.	6	.	19
2	.	.	14	.	1	1	.	.	.	6	.	.	35	.	1	17	.	.	.	.	.	20	.	29
1	2	1	13	.	.	6	.	.	.	.	.	.	3	1	2	.	.	.	.	.	2	24	.	13
1	2	2	21	.	.	1	.	.	.	.	.	.	2	2	.	.	.	.	.	.	.	.	.	8
.	3	.	4	.	.	.	.	.	.	.	.	.	7	1	.	.	.	.	.	.	.	.	.	11
1	6	7	33	.	.	.	.	.	.	.	.	.	2	1	1	8	2	1	.	.	.	.	.	11
1	3	6	24	.	.	.	.	.	.	.	.	.	6	2	.	.	.	.	.	.	.	.	.	8
1	3	4	11	.	.	.	.	.	.	.	.	.	4	1	.	9	.	.	.	.	.	.	.	13
2	4	2	12	.	.	.	2	.	.	.	.	.	15	.	.	160	.	.	.	.	.	.	.	1
.	2	3	6	.	2	.	.	.	.	.	.	.	9	.	.	5	.	.	.	.	.	.	.	9.7

ลำดับ ที่	รายชื่อโรงเรียน	ศน.ม.	ศก.ม.	ชั้นที่ เปิดสอน	จำนวน นักเรียน	จำ นวน ห้อง เรียน	อัตรา ส่วน ครู ต่อ นัก เรียน	การขาดครู		
								วิทย์	ฟิสิกส์	เคมี
158	สตรีนนทบุรี	1	2 (นนทบุรี- พระนครศรีอยุธยา)	ม.1-ม.6	2,951	68	24	1	1	1
159	นวมินทราชินูทิศ หอวัง นนทบุรี	1	2 (นนทบุรี- พระนครศรีอยุธยา)	ม.1-ม.6	3,060	63	25	1	1	1
160	บางบัวทอง	1	2 (นนทบุรี- พระนครศรีอยุธยา)	ม.1-ม.6	2,814	63	22	1	2	1
161	ปากเกร็ด	1	2 (นนทบุรี- พระนครศรีอยุธยา)	ม.1-ม.6	3,139	66	25	.	1	1
162	สวนกุหลาบวิทยาลัย นนทบุรี	1	2 (นนทบุรี- พระนครศรีอยุธยา)	ม.1-ม.6	4,428	81	27	.	1	1
163	นราธิวาส	8	14 (นราธิวาส- ปัตตานี-ยะลา)	ม.1-ม.6	2,370	64	25	3	.	1
164	นราสิกขาลัย	8	14 (นราธิวาส- ปัตตานี-ยะลา)	ม.1-ม.6	2,149	54	25	1	1	2
165	สุโงะโก-ลก	8	14 (นราธิวาส- ปัตตานี-ยะลา)	ม.1-ม.6	2,390	41	18	1	.	.
166	ตันหยงมัส	8	14 (นราธิวาส- ปัตตานี-ยะลา)	ม.1-ม.6	616	19	20	.	.	.
167	ศรีสวัสดิ์วิทยาคาร	16	36 (แพร่-น่าน)	ม.1-ม.6	2,552	54	25	1	1	1
168	สตรีศรีน่าน	16	36 (แพร่-น่าน)	ม.1-ม.6	2,884	60	25	2	.	.
169	บัว	16	36 (แพร่-น่าน)	ม.1-ม.6	2,045	48	24	.	.	.
170	บุรีรัมย์พิทยาคม	14	31 (บุรีรัมย์)	ม.1-ม.6	3,629	84	1	3	2	1
171	ลำปลายมาศ	14	31 (บุรีรัมย์)	ม.1-ม.6	2,692	66	27	2	2	3
172	ประโคนชัยพิทยาคม	14	31 (บุรีรัมย์)	ม.1-ม.6	3,255	83	30	6	1	3
173	นางรอง	14	31 (บุรีรัมย์)	ม.1-ม.6	2,758	64	28	4	.	.
174	จุฬารณราชวิทยาลัย บุรีรัมย์	14	31 (บุรีรัมย์)	ม.1-ม.6	936	29	31	.	4	5
175	คณะราษฎรบำรุง ปทุมธานี	1	3 (ปทุมธานี-สระบุรี)	ม.1-ม.6	2,307	57	25	.	.	.
176	จุฬารณราชวิทยาลัย ปทุมธานี	1	3 (ปทุมธานี-สระบุรี)	ม.1-ม.6	940	30	16	.	.	.
177	ธรรมศาสตร์คลองหลวงพิทยาคม	1	3 (ปทุมธานี-สระบุรี)	ม.1-ม.6	3,050	70	27	.	2	2
178	ปทุมวิไล	1	3 (ปทุมธานี-สระบุรี)	ม.1-ม.6	3,736	76	37	6	.	.
179	สวนกุหลาบวิทยาลัย รังสิต	1	3 (ปทุมธานี-สระบุรี)	ม.1-ม.6	3,380	75	32	.	2	.
180	ธัญบุรี	1	3 (ปทุมธานี-สระบุรี)	ม.1-ม.6	3,059	72	1	1	1	1

ในกลุ่มสาระต่าง ๆ				จำนวนห้องที่ พร้อมสอน วิทย์-คณิต เป็นภาษาอังกฤษ			ห้องเรียนพิเศษตามโครงการและจุดเน้นของโรงเรียน																		อัตรา ส่วน นัก เรียน ต่อ คอม	
							EP			MEP			วิทย์-คณิต			ภาษาต่างประเทศ			อาชีพ			อื่น ๆ				
ชัวะ	คณิต	อังกฤษ	อื่น ๆ	ปี 53	ปี 54	ปี 55	ปัจจุบัน	ขยาย	เริ่ม	ปัจจุบัน	ขยาย	เริ่ม	ปัจจุบัน	ขยาย	เริ่ม	ปัจจุบัน	ขยาย	เริ่ม	ปัจจุบัน	ขยาย	เริ่ม	ปัจจุบัน	ขยาย	เริ่ม		
1	2	3	6	.	.	1	12	.	.	.	.	.	12	1	.	22	.	.	.	.	.	.	.	.	.	13
1	3	2	11	.	1	.	.	.	.	.	.	.	11	.	4	6	.	2	3	.	1	42	.	.	9	
2	3	1	13	.	2	4	.	.	.	.	.	.	.	.	2	.	.	2	.	.	.	.	.	.	10.04	
1	1	2	13	.	.	1	.	.	.	.	.	.	24	.	2	18	1	.	24	.	.	.	.	.	7	
1	5	2	16	2	.	.	.	.	.	3	.	.	3	2	.	3	.	.	.	.	.	.	.	.	9.84	
1	3	1	11	.	2	.	.	.	.	.	.	2	16	.	.	9	.	.	.	.	.	.	.	.	11	
1	2	2	7	.	.	.	.	.	.	.	.	.	1	1	.	.	.	.	.	.	.	.	.	.	7	
.	1	.	4	.	1	.	.	.	.	.	.	.	3	1	.	3	.	.	.	.	.	.	.	.	12	
.	.	.	4	.	.	.	.	.	.	.	.	.	5	.	.	.	.	.	.	.	.	.	.	.	15	
1	2	2	8	.	.	1	.	.	.	.	.	.	1	1	6	1	.	.	.	.	.	.	.	.	11	
.	1	2	8	.	1	.	.	.	.	.	.	.	6	.	3	23	.	.	.	.	.	.	.	.	2	
.	3	.	11	2	4	6	.	.	.	.	.	1	12	.	2	30	3	.	3	.	.	3	.	.	10	
3	6	5	14	.	.	2	.	.	.	.	.	.	66	2	.	18	2	.	.	.	.	.	.	.	30	
3	5	2	28	1	2	3	.	.	.	.	.	.	.	.	1	.	.	.	.	.	.	.	.	.	14	
2	6	10	28	2	.	.	.	.	.	.	.	.	54	2	.	18	.	.	.	1	.	.	.	.	16.1	
.	1	.	13	2	2	2	.	.	.	.	.	.	49	.	.	3	.	.	132	.	.	.	4	.	25.3	
4	5	3	24	.	.	.	.	.	1	.	.	.	29	.	.	.	.	.	.	.	.	.	.	.	15	
.	3	2	7	.	.	3	.	.	.	2	.	1	4	.	2	5	.	.	.	.	.	.	.	.	8	
.	.	.	.	.	.	.	.	.	.	.	.	.	30	.	.	.	.	.	.	.	.	.	.	.	22	
.	5	.	11	.	.	.	.	.	.	.	.	.	13	2	2	8	2	2	5	.	.	32	.	.	15	
.	6	6	28	.	.	1	.	.	.	.	.	.	9	1	1	9	.	.	4	.	.	51	.	.	11	
.	5	3	12	.	.	.	6	.	.	9	.	.	16	.	.	6	.	.	.	.	.	11	.	.	19.8	
2	3	4	8	.	.	.	4	.	.	.	.	.	24	.	.	9	.	.	10	.	.	20	.	.	16	

ลำดับ ที่	รายชื่อโรงเรียน	ศน.ม.	ศกม.	ชั้นที่ เปิดสอน	จำนวน นักเรียน	จำ นวน ห้อง เรียน	อัตรา ส่วน ครู ต่อนัก เรียน	การขาดครู		
								วิทย์	ฟิลิกส์	เคมี
181	ธัญรัตน์	1	3 (ปฐมธำณี-สระบุรี)	ม.1-ม.6	3,153	71	.	.	2	1
182	สายบุญบารังสิต	1	3 (ปฐมธำณี-สระบุรี)	ม.1-ม.6	2,033	47	28	.	3	.
183	ปราจินราษฎรอำรุง	3	6 (ปราจีนบุรี- นครนายก-สระแก้ว)	ม.1-ม.6	3,409	79	27	.	1	.
184	ปราจีนกัลยาณี	3	6 (ปราจีนบุรี- นครนายก-สระแก้ว)	ม.1-ม.6	2,703	63	29	.	3	2
185	กบินทวีวิทยา	3	6 (ปราจีนบุรี- นครนายก-สระแก้ว)	ม.1-ม.6	1,766	41	26	1	2	1
186	เดชะปัตตนิยานุกูล	8	14 (นราธิวาส- ปัตตานี-ยะลา)	ม.1-ม.6	2,967	70	21	1	.	2
187	เบญจมาศวิทยาศงหวัดปัตตานี	8	14 (นราธิวาส- ปัตตานี-ยะลา)	ม.1-ม.6	2,363	62	19	.	1	1
188	โพธิ์ศรีราชศึกษา	8	14 (นราธิวาส- ปัตตานี-ยะลา)	ม.1-ม.6	859	27	13	.	.	.
189	สายบุรี “แจ้งประชาคาร”	8	14 (นราธิวาส- ปัตตานี-ยะลา)	ม.1-ม.6	466	18	13	1	1	1
190	จอมสุรางค์อุปถัมภ์	1	2 (นนทบุรี- พระนครศรีอยุธยา)	ม.1-ม.6	2,809	66	23	.	1	.
191	อยุธยาวิทยาลัย	1	2 (นนทบุรี- พระนครศรีอยุธยา)	ม.1-ม.6	4,177	87	34	4	4	.
192	บางปะอิน “ราชานุเคราะห์ 1”	1	2 (นนทบุรี- พระนครศรีอยุธยา)	ม.1-ม.6	2,112	51	26	.	1	1
193	เฉลิมพระเกียรติสมเด็จพระศรีนครินทร์ พะเยา	16	35 (เชียงใหม่-พะเยา)	ม.1-ม.6	760	24	13	1	3	3
194	พะเยาพิทยาคม	16	35 (เชียงใหม่-พะเยา)	ม.1-ม.6	3,419	71	28	.	.	.
195	เชียงใหม่วิทยาคม	16	35 (เชียงใหม่-พะเยา)	ม.1-ม.6	2,498	63	29	.	.	.
196	ดื่กพั้งงาวิทยายน	7	13 (พังงา-ภูเก็ต- ระนอง)	ม.1-ม.6	1,932	44	34	.	1	1
197	ตะกั่วป่า “เสนาอนุกุล”	7	13 (พังงา-ภูเก็ต- ระนอง)	ม.1-ม.6	1,224	7	25	2	1	.
198	สตรีพังงา	7	13 (พังงา-ภูเก็ต- ระนอง)	ม.1-ม.6	897	28	24	1	.	.
199	พัทลุง	6	11 (นครศรีธรรมราช- พัทลุง)	ม.1-ม.6	3,202	74	20	.	.	.

ในกลุ่มสาระต่าง ๆ				จำนวนห้องที่ พร้อมสอน วิทย์-คณิต เป็นภาษาอังกฤษ			ห้องเรียนพิเศษตามโครงการและจุดเน้นของโรงเรียน															อัตรา ส่วน นัก เรียน ต่อ ค่อ คอม			
							EP			MEP			วิทย์-คณิต			ภาษาต่างประเทศ			อาชีพ				อื่น ๆ		
ชว	ค	อ	อ	ปี 53	ปี 54	ปี 55	ป	ช	ร	ป	ช	ร	ป	ช	ร	ป	ช	ร	ป	ช	ร	ป	ช	ร	
1	2	2	9	.	.	.	.	.	.	.	.	.	.	.	1	.	.	.	.	.	.	.	.	.	10
1	3	2	13	1	.	.	.	.	.	8	.	.	6	.	.	9	.	.	.	.	.	.	.	.	5
2	4	3	11	2	.	.	.	.	.	.	2	.	4	.	.	24	2	.	.	.	.	.	.	.	11
2	3	.	12	.	2	.	.	.	.	.	.	.	4	1	1	.	.	.	.	.	.	.	.	.	8
1	4	1	11	1	.	.	.	.	.	.	.	.	14	.	1	12	.	.	.	.	.	.	.	.	9
1	2	3	9	.	1	.	.	.	.	.	.	.	34	8	.	12	.	1	.	.	.	.	.	.	19
1	1	1	12	.	.	.	.	.	.	.	.	.	.	3	.	19	5	.	.	.	.	.	.	.	15
.	.	.	.	.	1	1	.	.	.	.	.	.	3	.	1	.	.	.	.	.	.	.	.	.	7.8
1	1	.	11	.	.	.	.	.	.	.	.	.	5	1	1	.	.	.	.	.	.	.	.	.	11
.	.	1	2	.	.	1	6	.	.	.	.	.	1	1	.	1	1	.	.	.	.	.	.	.	11
2	.	2	12	.	.	1	.	.	.	.	.	.	.	.	.	.	.	.	.	.	.	.	.	.	.
1	2	1	4	.	1	1	.	.	.	.	1	6	.	.	26	.	1	.	.	.	.	51	.	1	10
3	3	3	4	.	.	.	3	.	.	.	.	7	.	.	2	.	.	.	.	.	.	.	.	.	5
.	.	3	8	.	2	.	.	.	.	.	.	18	2	.	9	.	.	.	.	.	.	4	.	.	7
.	.	.	.	.	2	.	.	.	.	1	.	.	1	.	3	.	.	.	.	.	.	.	.	.	1
1	2	.	11	.	1	.	.	.	.	1	.	10	.	.	.	.	.	.	.	.	.	.	.	.	.
.	.	.	.	1	.	.	.	.	.	1	1	.	10	1	.	4	.	.	.	.	1	.	.	.	9
.	1	.	7	.	.	1	.	.	.	1	1	.	7	.	1	8	.	.	.	.	.	12	.	.	10
.	.	.	.	.	.	.	.	.	.	.	.	.	.	.	.	.	.	.	.	.	.	.	.	.	21

ลำดับ ที่	รายชื่อโรงเรียน	ศน.ม.	ศก.ม.	ชั้นที่ เปิดสอน	จำนวน นักเรียน	จำ นวน ห้อง เรียน	อัตรา ส่วน ครู ต่อ นัก เรียน	การขาดครู		
								วิทย์	ฟิสิกส์	เคมี
200	สตรีพิทูลุง	6	11 (นครศรีธรรมราช- พิทูลุง)	ม.1-ม.6	3,325	73	22	.	.	.
201	นารเทารังสีประชาสรรค์	6	11 (นครศรีธรรมราช- พิทูลุง)	ม.1-ม.6	1,513	45	20	.	.	.
202	พิจิตรพิทยาคม	18	40 (กำแพงเพชร-พิจิตร)	ม.1-ม.6	2,748	59	.	.	.	.
203	บางมูลนากภูมิวิทยาคม	18	40 (กำแพงเพชร-พิจิตร)	ม.4-ม.6	2,231	54	26	1	1	1
204	จันทร์	17	38 (พิษณุโลก-อุตรดิตถ์)	ม.1-ม.6	3,064	61	20	1	1	.
205	จุฬารณราชวิทยาลัย พิษณุโลก	17	38 (พิษณุโลก-อุตรดิตถ์)	ม.1-ม.6	1,107	31	14	.	1	1
206	เฉลิมขวัญสตรี	17	38 (พิษณุโลก-อุตรดิตถ์)	ม.1-ม.6	3,380	69	21	.	1	.
207	พิษณุโลกพิทยาคม	17	38 (พิษณุโลก-อุตรดิตถ์)	ม.1-ม.6	3,402	72	24	1	2	1
208	พุทธชินราชพิทยา	17	38 (พิษณุโลก-อุตรดิตถ์)	ม.1-ม.6	2,249	49	20	.	2	2
209	เนินมะปรางศึกษาวิทยา	17	38 (พิษณุโลก-อุตรดิตถ์)	ม.1-ม.6	1,091	27	1	.	.	1
210	นครไทย	17	38 (พิษณุโลก-อุตรดิตถ์)	ม.1-ม.6	1,578	39	24	.	.	.
211	เบญจมาศพิทยาศาสตร์จังหวัดเพชรบุรี	5	9 (เพชรบุรี- ประจวบคีรีขันธ์- สมุทรสงคราม- สมุทรสาคร)	ม.1-ม.6	3,056	74	.	.	1	1
212	พรหมานุสรณ์จังหวัดเพชรบุรี	5	9 (เพชรบุรี- ประจวบคีรีขันธ์- สมุทรสงคราม- สมุทรสาคร)	ม.1-ม.6	3,102	66	25	2	2	2
213	จุฬารณราชวิทยาลัย เพชรบุรี	5	9 (เพชรบุรี- ประจวบคีรีขันธ์- สมุทรสงคราม- สมุทรสาคร)	ม.1-ม.6	554	20	12	3	3	3

ในกลุ่มสาระต่าง ๆ				จำนวนห้องที่ พร้อมสอน วิทย์-คณิต เป็นภาษาอังกฤษ			ห้องเรียนพิเศษตามโครงการและจุดเน้นของโรงเรียน															อัตรา ส่วน นัก เรียน ต่อ คอม			
							EP			MEP			วิทย์-คณิต			ภาษาต่างประเทศ			อาชีพ				อื่น ๆ		
ชั่วย	คณิต	อังกฤษ	อื่น ๆ	ปี 53	ปี 54	ปี 55	ปัจจุบัน	ขยาย	เริ่ม	ปัจจุบัน	ขยาย	เริ่ม	ปัจจุบัน	ขยาย	เริ่ม	ปัจจุบัน	ขยาย	เริ่ม	ปัจจุบัน	ขยาย	เริ่ม				
.	3	.	9	.	1	.	.	.	2	.	.	.	.	.	1	6	.	.	.	.	.	2	.	.	11
2	.	2	5	.	.	1	.	.	.	.	1	1	5	.	2	3	.	.	1	.	1	.	.	.	12.6
.	.	.	3	.	.	.	.	.	.	.	.	.	3	.	.	.	.	.	.	.	.	.	.	.	.
2	2	3	14	.	.	1	.	.	.	.	.	.	4	2	.	.	.	.	6	.	.	.	.	.	14
.	1	.	4	.	.	.	.	.	.	.	.	.	3	.	.	.	.	.	.	.	.	.	.	.	14
1	.	.	6	3	3	.	.	.	.	2	.	.	29	.	.	.	.	.	.	.	.	.	.	.	9
.	.	.	7	.	.	.	3	.	.	.	.	.	23	.	.	48	.	.	.	.	.	3	.	.	7
.	5	1	18	9	9	9	9	.	.	.	.	.	25	.	.	17	.	.	3	.	.	16	.	.	14
2	2	1	1	.	.	1	.	.	.	.	.	.	.	.	.	11	.	.	.	.	.	.	.	.	13
1	2	3	8	.	1	1	.	.	.	.	.	.	.	.	.	.	.	.	.	.	.	.	.	.	.
1	.	.	12	2	.	.	2	2	.	.	.	.	.	.	.	26	.	.	.	.	.	.	.	.	7
3	4	.	6	7	.	.	6	1	.	.	.	.	21	1	.	19	1	.	.	.	.	.	.	.	.
2	4	4	12	1	2	3	.	.	.	.	.	.	30	.	1	6	.	.	.	.	.	30	.	.	10
1	4	5	8	21	21	21	.	.	.	.	.	.	21	.	1	.	.	.	.	.	.	.	.	.	3

ลำดับ ที่	รายชื่อโรงเรียน	ศน.ม.	ศกม.	ชั้นที่ เปิดสอน	จำนวน นักเรียน	จำ นวน ห้อง เรียน	อัตรา ส่วน ครู ต่อ นัก เรียน	การขาดครู		
								วิทย์	ฟิสิกส์	เคมี
214	เพชรพิทยาคม	17	39 (เพชรบูรณ์)	ม.1-ม.6	2,674	65	24	1	.	.
215	วิทยานุกูลนารี	17	39 (เพชรบูรณ์)	ม.1-ม.6	2,523	60	22	.	.	.
216	หล่มเก่าพิทยาคม	17	39 (เพชรบูรณ์)	ม.1-ม.6	2,607	58	25	.	.	.
217	หล่มสักพิทยาคม	17	39 (เพชรบูรณ์)	ม.1-ม.6	2,668	63	23	2	.	.
218	นิยมศิลป์อนุสรณ์	17	39 (เพชรบูรณ์)	ม.1-ม.6	1,909	45	29	1	2	2
219	นาริรัตน์จังหวัดแพร่	16	36 (แพร่-น่าน)	ม.1-ม.6	3,821	75	22	.	1	.
220	พิริยาลัยจังหวัดแพร่	16	36 (แพร่-น่าน)	ม.1-ม.6	3,656	72	24	1	.	1
221	เฉลิมพระเกียรติสมเด็จพระศรีนครินทร์ ภูเก็ต	7	13 (พังงา-ภูเก็ต- ระนอง)	ม.1-ม.6	1,800	48	21	.	.	.
222	ภูเก็ตวิทยาลัย	7	13 (พังงา-ภูเก็ต- ระนอง)	ม.1-ม.6	3,133	69	25	.	.	.
223	สตรีภูเก็ต	7	13 (พังงา-ภูเก็ต- ระนอง)	ม.1-ม.6	3,359	72	22	.	.	1
224	ผดุงนารี	12	25 (มหาสารคาม)	ม.1-ม.6	3,042	64	21	.	1	1
225	สารคามพิทยาคม	12	25 (มหาสารคาม)	ม.1-ม.6	3,507	74	20	.	3	.
226	วาปีปทุม	12	25 (มหาสารคาม)	ม.1-ม.6	3,026	64	25	2	1	1
227	โกสุมพิทยาสรรค์	12	25 (มหาสารคาม)	ม.1-ม.6	2,427	58	19	.	.	.
228	จุฬารัตนราชวิทยาลัย มุกดาหาร	11	21 (นครพนม-มุกดาหาร)	ม.1-ม.6	1,201	34	.	.	.	.
229	มุกดาหาร	11	21 (นครพนม-มุกดาหาร)	ม.1-ม.6	2,368	59	24	2	2	.
230	ห้องสอนศึกษา	15	33 (เชียงใหม่- แม่ฮ่องสอน)	ม.1-ม.6	1,336	34	24	.	.	.
231	แม่สะเรียง “บริพัตรศึกษา”	15	33 (เชียงใหม่- แม่ฮ่องสอน)	ม.1-ม.6	1,536	44	27	.	.	.
232	ยโสธรพิทยาคม	13	27 (ศรีสะเกษ-ยโสธร)	ม.1-ม.6	3,138	66	24	.	.	.
233	เลิงนกทา	13	27 (ศรีสะเกษ-ยโสธร)	ม.1-ม.6	2,486	57	31	4	3	4
234	คณะราษฎรบำรุงจังหวัดยะลา	8	14 (นราธิวาส- ปัตตานี-ยะลา)	ม.1-ม.6	2,338	61	21	.	.	.
235	สตรียะลา	8	14 (นราธิวาส- ปัตตานี-ยะลา)	ม.1-ม.6	2,070	55	20	.	.	.

ในกลุ่มสาระต่าง ๆ				จำนวนห้องที่ พร้อมสอน วิทย์-คณิต เป็นภาษาอังกฤษ			ห้องเรียนพิเศษตามโครงการและจุดเน้นของโรงเรียน																		อัตรา ส่วน นัก เรียน ต่อ คอม	
							EP			MEP			วิทย์-คณิต			ภาษาต่างประเทศ			อาชีพ			อื่น ๆ				
ชีว	คณิต	อังกฤษ	อื่น ๆ	ปี 53	ปี 54	ปี 55	ปัจจุบัน	ขยาย	เริ่ม	ปัจจุบัน	ขยาย	เริ่ม	ปัจจุบัน	ขยาย	เริ่ม	ปัจจุบัน	ขยาย	เริ่ม	ปัจจุบัน	ขยาย	เริ่ม	ปัจจุบัน	ขยาย	เริ่ม		
.	2	1	5	.	.	.	.	.	.	.	.	.	21	.	.	38	.	.	.	.	.	.	3	.	.	24
.	.	.	.	.	.	.	.	.	.	.	.	.	16	2	.	2	.	.	.	.	.	.	38	.	.	8
.	3	.	8	.	2	.	.	.	.	.	.	.	24	.	.	6	.	.	.	.	.	.	28	2	.	2
.	2	.	13	.	.	.	.	.	.	.	.	.	.	.	1	.	.	.	.	.	.	.	.	.	.	17
1	3	3	12	.	.	2	.	.	.	.	.	.	3	3	.	3	3	.	.	.	.	.	.	.	.	15.15
1	1	.	5	.	.	.	.	.	.	.	.	.	16	.	1	11	.	.	3	.	.	.	6	.	.	22
2	2	1	7	.	.	.	.	.	.	.	.	.	3	9	.	.	.	.	.	.	.	.	.	.	.	40
.	1	.	7	48	48	48	4	.	.	2	.	.	9	2	.	10	.	.	.	.	.	.	.	.	.	10.65
1	3	.	16	.	.	1	.	.	1	.	.	.	27	1	.	15	.	.	.	.	.	.	27	.	.	22
.	3	2	4	6	6	6	9	1	.	.	.	.	19	1	.	44	.	.	.	.	.	.	.	.	.	19.35
1	2	2	2	.	.	1	.	.	.	.	.	.	.	1	2	.	.	.	.	.	.	.	.	.	.	17.89
3	.	.	9	2	.	.	6	.	.	.	.	.	66	2	.	5	2	.	.	.	.	.	.	.	.	29
1	4	2	7	.	.	.	.	.	.	.	.	.	48	.	1	.	.	.	.	.	.	.	16	.	.	24
.	.	.	.	.	1	.	.	.	1	.	.	.	13	.	2	6	.	.	.	.	.	.	6	.	1	.
.	.	.	1	2	4	6	.	.	2	.	.	.	34	.	.	.	.	.	.	.	.	.	.	.	.	12
1	4	1	2	5	.	.	.	.	.	8	9	.	.	5	.	.	.	.	.	.	.	.	.	.	.	19
1	.	.	.	.	.	1	.	.	.	.	.	.	.	.	1	.	.	.	.	.	.	.	.	.	.	11
.	.	.	4	.	.	.	.	.	.	.	.	.	8	.	1	.	.	.	.	.	.	.	.	.	.	9
.	.	.	.	.	1	.	.	.	1	.	.	1	3	1	.	3	.	.	.	.	.	.	.	.	.	17
2	4	6	24	1	.	.	.	.	.	.	.	.	26	2	.	.	.	.	.	.	.	.	31	.	.	20
.	.	.	.	.	.	.	.	.	.	.	.	1	.	1	.	.	.	.	.	.	.	.	3	.	.	19.48
1	1	2	3	2	4	6	.	.	.	.	.	.	8	3	.	.	.	.	.	.	.	.	.	.	.	6

ลำดับ ที่	รายชื่อโรงเรียน	ศน.ม.	ศก.ม.	ชั้นที่ เปิดสอน	จำนวน นักเรียน	จำ นวน ห้อง เรียน	อัตรา ส่วน ครู ต่อ นัก เรียน	การขาดครู		
								วิทย์	ฟิสิกส์	เคมี
236	ยะหาศิริยานุกูล	8	14 (นราธิวาส- ปัตตานี-ยะลา)	ม.1-ม.6	246	8	11	1	.	.
237	เบตง “วีระราษฎร์ประสาน”	8	14 (นราธิวาส- ปัตตานี-ยะลา)	ม.1-ม.6	1,661	40	19	.	.	1
238	เฉลิมพระเกียรติสมเด็จพระศรีนครินทร์ ร้อยเอ็ด	12	26 (ร้อยเอ็ด)	ม.1-ม.6	647	22	12	.	.	.
239	ร้อยเอ็ดวิทยาลัย	12	26 (ร้อยเอ็ด)	ม.1-ม.6	.	.	23	.	3	4
240	สตรีศึกษา	12	26 (ร้อยเอ็ด)	ม.1-ม.6	4,280	81	24	7	1	2
241	สุวรรณภูมิพิทยไพศาล	12	26 (ร้อยเอ็ด)	ม.1-ม.6	3,068	79	27	.	1	3
242	โพนทองพัฒนาวิทยา	12	26 (ร้อยเอ็ด)	ม.1-ม.6	2,733	58	25	.	.	.
243	เสลภูมิพิทยาคม	12	26 (ร้อยเอ็ด)	ม.1-ม.6	2,688	60	25	2	.	.
244	พิชัยรัตนาคาร	7	13 (พังงา-ภูเก็ต- ระนอง)	ม.1-ม.6	2,307	54	29	1	1	1
245	สตรีระนอง	7	13 (พังงา-ภูเก็ต- ระนอง)	ม.1-ม.6	1,971	42	30	.	.	1
246	เฉลิมพระเกียรติสมเด็จพระศรีนครินทร์ ระยอง	9	17 (ชลบุรี-ระยอง)	ม.1-ม.6	916	21	30	1	.	.
247	ระยองวิทยาคม	9	17 (ชลบุรี-ระยอง)	ม.1-ม.6	3,773	86	28	3	3	2
248	วัดป่าประดู่	9	17 (ชลบุรี-ระยอง)	ม.1-ม.6	3,237	66	27	.	1	.
249	แก่ง “วิทยสถาวร”	9	17 (ชลบุรี-ระยอง)	ม.1-ม.6	2,669	57	28	.	.	1
250	เบญจมาชูทิศ ราชบุรี	4	7 (ราชบุรี-กาญจนบุรี)	ม.1-ม.6	3,818	76	26	.	1	1
251	ราชโบริกานุเคราะห์	4	7 (ราชบุรี-กาญจนบุรี)	ม.1-ม.6	3,831	87	23	.	3	3
252	โพธารมณ์นาเสนี	4	7 (ราชบุรี-กาญจนบุรี)	ม.1-ม.6	2,736	72	25	4	.	.
253	รัตนราษฎร์บำรุง	4	7 (ราชบุรี-กาญจนบุรี)	ม.1-ม.6	2,901	63	25	2	2	2
254	จุฬารัตนราชวิทยาลัย ลพบุรี	2	4 (สิงห์บุรี-ลพบุรี- ชัยนาท-อ่างทอง)	ม.1-ม.6	885	31	16	.	1	.
255	พระนารายณ์	2	4 (สิงห์บุรี-ลพบุรี- ชัยนาท-อ่างทอง)	ม.1-ม.6	2,741	70	19	.	1	1
256	พิบูลวิทยาลัย	2	4 (สิงห์บุรี-ลพบุรี- ชัยนาท-อ่างทอง)	ม.4-ม.6	3,254	78	20	.	2	1

ในกลุ่มสาระต่าง ๆ				จำนวนห้องที่ พร้อมสอน วิทย์-คณิต เป็นภาษาอังกฤษ			ห้องเรียนพิเศษตามโครงการและจุดเน้นของโรงเรียน															อัตรา ส่วน นัก เรียน ต่อ คอม				
							EP			MEP			วิทย์-คณิต			ภาษาต่างประเทศ			อาชีพ				อื่น ๆ			
ชัวะ	คณิต	อังกฤษ	อื่น ๆ	ปี 53	ปี 54	ปี 55	ปัจจุบัน	ขยาย	เริ่ม	ปัจจุบัน	ขยาย	เริ่ม	ปัจจุบัน	ขยาย	เริ่ม	ปัจจุบัน	ขยาย	เริ่ม	ปัจจุบัน	ขยาย	เริ่ม	ปัจจุบัน	ขยาย	เริ่ม		
1	.	.	1	.	1	.	.	.	.	.	.	.	3	.	2	.	.	2	.	.	.	.	.	.	.	4
1	1	5	5	.	.	.	.	.	.	.	.	.	3	.	.	.	.	.	.	.	.	.	.	.	.	14
.	.	.	.	.	.	.	.	.	.	.	.	.	.	.	.	.	.	.	.	.	.	.	.	.	.	8
3	4	4	14	6	.	.	.	.	.	.	.	.	.	.	.	.	.	.	.	.	.	.	.	13	.	12
3	5	.	8	2	.	.	.	.	.	.	.	.	.	.	.	.	.	.	.	.	.	.	.	.	.	.
4	7	7	27	4	8	12	.	.	.	.	.	.	.	.	.	.	.	.	.	.	.	.	.	2	.	26
1	1	2	5	.	.	.	.	.	1	.	.	.	32	.	.	58	.	.	6	.	.	58	.	.	.	17
.	4	.	7	.	.	.	.	.	.	.	.	.	.	1	.	.	.	.	.	.	.	.	.	.	.	20
1	3	4	18	1	.	.	30	.	.	2	.	.	5	.	.	.	.	.	.	.	.	.	.	.	.	12
1	3	3	2	.	.	1	.	.	.	.	.	.	12	.	2	18	.	.	4	.	.	2	.	.	.	7
1	2	1	6	.	.	1	.	.	.	.	.	.	15	.	.	.	.	1	6	.	.	.	.	.	.	6
2	6	12	47	1	2	2	4	.	.	.	.	.	24	.	1	18	1	.	.	.	1	3	.	.	.	8
1	.	1	7	1	.	.	.	.	.	.	.	1	20	2	.	1	.	.	.	.	.	.	.	.	.	14
1	.	.	5	3	6	9	.	.	3	.	.	3	27	.	3	30	.	.	.	.	.	.	.	.	.	10
1	3	3	9	.	.	.	.	.	.	.	.	.	24	1	.	13	.	1	1	.	.	3	.	.	.	10
3	3	1	15	.	1	1	8	1	.	.	.	.	12	1	.	23	1	1	.	.	.	.	.	.	.	12
1	4	3	18	1	1	1	.	.	.	.	.	.	.	.	1	.	.	2	.	.	1	.	.	.	.	11
2	4	5	18	1	2	3	.	.	.	.	.	.	.	.	.	.	.	.	.	.	.	.	5	.	.	13
.	1	.	4	.	2	.	.	.	2	.	.	.	29	.	.	.	.	.	.	.	.	.	.	.	.	6
1	.	1	4	.	.	.	.	.	.	.	.	.	15	3	.	8	.	.	.	.	.	.	9	.	.	18
.	2	.	2	.	2	.	.	.	.	.	.	2	36	.	.	21	1	.	.	.	.	.	.	.	.	10

ลำดับ ที่	รายชื่อโรงเรียน	ศน.ม.	ศก.ม.	ชั้นที่ เปิดสอน	จำนวน นักเรียน	จำ นวน ห้อง เรียน	อัตรา ส่วน ครู ต่อ นัก เรียน	การขาดครู		
								วิทย์	เทคส์	เคมี
257	ชัยบาดาลวิทยา	2	4 (สิงห์บุรี-ลพบุรี- ชัยนาท-อ่างทอง)	ม.1-ม.6	2,377	57	27	2	2	1
258	บุญวาทย์วิทยาลัย	15	34 (ลำปาง-ลำพูน)	ม.1-ม.6	4,094	93	24	.	3	2
259	ลำปางกัลยาณี	15	34 (ลำปาง-ลำพูน)	ม.1-ม.6	3,477	80	1	.	3	3
260	เถินวิทยา	15	34 (ลำปาง-ลำพูน)	ม.1-ม.6	1,664	44	24	.	.	1
261	แจ้ห่มวิทยา	15	34 (ลำปาง-ลำพูน)	ม.1-ม.6	2,038	54	30	2	1	2
262	จักรคำคณาทร	15	34 (ลำปาง-ลำพูน)	ม.1-ม.6	3,287	72	23	4	1	.
263	ส่วนบุญโญปถัมภ์ ลำพูน	15	34 (ลำปาง-ลำพูน)	ม.1-ม.6	3,815	77	28	1	.	.
264	ธีรกาหนที่บ้านโฮ้ง	15	34 (ลำปาง-ลำพูน)	ม.1-ม.6	1,486	37	22	.	.	.
265	จุฬารัตนราชวิทยาลัย เลย	10	18 (เลย์-หนองบัวลำภู)	ม.1-ม.6	766	23	12	2	2	2
266	เลย์พิทยาคม	10	18 (เลย์-หนองบัวลำภู)	ม.1-ม.6	3,332	68	22	.	1	1
267	ศรีสงครามวิทยา	0	18 (เลย์-หนองบัวลำภู)	ม.1-ม.6	2,574	60	25	10	5	3
268	ภูเรือวิทยา	10	18 (เลย์-หนองบัวลำภู)	ม.1-ม.6	1,071	30	23	.	.	1
269	เฉลิมพระเกียรติสมเด็จพระศรีนครินทร์ ศรีสะเกษ	13	27 (ศรีสะเกษ-ยโสธร)	ม.1-ม.6	609	22	13	.	.	.
270	ศรีสะเกษวิทยาลัย	13	27 (ศรีสะเกษ-ยโสธร)	ม.1-ม.6	3,989	78	.	2	3	2
271	สตรีสิริเกศ	13	27 (ศรีสะเกษ-ยโสธร)	ม.1-ม.6	3,293	73	1	.	1	2
272	กำแพง	13	27 (ศรีสะเกษ-ยโสธร)	ม.1-ม.6	2,534	60	23	.	.	.
273	ขุนันท์	13	27 (ศรีสะเกษ-ยโสธร)	ม.1-ม.6	3,220	68	32	3	3	3
274	กันทรลักษณ์วิทยา	13	27 (ศรีสะเกษ-ยโสธร)	ม.1-ม.6	3,690	83	25	.	.	.
275	ธาดานารายณ์วิทยา	11	22 (สกลนคร)	ม.1-ม.6	2,817	67	21	1	2	1
276	สกลราชวิทยานุกูล	11	22 (สกลนคร)	ม.1-ม.6	3,943	78	1	1	2	1
277	เตรียมอุดมศึกษา ภาคตะวันออกเฉียงเหนือ	11	22 (สกลนคร)	ม.4-ม.6	1,684	45	24	1	1	.

ในกลุ่มสาระต่าง ๆ				จำนวนห้องที่ พร้อมสอน วิทย์-คณิต เป็นภาษาอังกฤษ			ห้องเรียนพิเศษตามโครงการและจุดเน้นของโรงเรียน															อัตรา ส่วน นัก เรียน ต่อ คอม		
							EP			MEP			วิทย์-คณิต			ภาษาต่างประเทศ			อาชีพ				อื่น ๆ	
ชวะ	คณิต	อังกฤษ	อื่น ๆ	ปี 53	ปี 54	ปี 55	ปัจจุบัน	ขยาย	เริ่ม	ปัจจุบัน	ขยาย	เริ่ม	ปัจจุบัน	ขยาย	เริ่ม	ปัจจุบัน	ขยาย	เริ่ม	ปัจจุบัน	ขยาย	เริ่ม			
.	5	3	15	.	2	4	.	.	.	.	1	.	.	1	.	2	1	.	.	.	.	.	9.9	
1	4	7	10	.	.	2	3	.	.	.	.	.	5	.	.	.	.	.	.	.	.	3	.	23.8
.	5	3	19	1	.	.	.	.	1	.	.	.	1	.	2	.	.	.	.	.	.	.	.	1
.	.	1	3	.	.	.	.	.	.	.	.	.	8	8	8	6	3	.	.	.	.	.	.	11
1	4	4	16	.	.	.	.	.	.	.	.	.	.	1	.	3	.	3	.	.	.	.	.	10
.	3	5	10	.	.	.	.	.	.	.	.	.	9	1	.	9	.	.	.	.	.	6	.	12
.	1	10	7	.	.	.	.	.	.	.	.	.	24	.	.	12	.	.	1	.	.	38	.	15
.	1	.	4	.	.	.	.	.	.	.	.	.	6	1	2	.	.	.	.	.	.	.	.	5
2	2	1	10	.	.	1	.	.	.	.	.	.	24	2	.	.	.	.	.	.	.	.	.	9
1	1	1	3	1	.	.	5	2	.	ปัจจุบัน	ขยาย	เริ่ม	3	.	เริ่ม	ปัจจุบัน	ขยาย	เริ่ม	ปัจจุบัน	ขยาย	เริ่ม	.	.	15.86
3	13	12	63	.	.	.	30	.	.	.	.	.	15	.	.	12	.	.	.	.	.	.	.	.
1	1	2	10	.	.	1	.	.	.	.	.	.	21	.	.	.	.	.	.	.	.	9	.	6
.	4	2	11	2	.	.	3	.	.	1	.	.	.	.	2	.	.	.	.	.	.	.	.	3
2	.	2	15	.	.	.	.	.	.	.	.	.	2	.	.	.	.	.	.	.	.	.	.	4
1	5	4	17	.	1	.	.	.	.	.	.	.	.	.	.	.	.	.	.	.	.	.	.	1
3	1	3	7	.	.	.	.	.	.	.	.	1	.	10	10	.	5	2	.	1	1	.	.	13
3	7	6	42	.	.	.	.	.	.	.	.	.	18	.	1	10	.	.	.	.	.	.	.	15
.	.	5	9	.	.	.	.	.	1	.	.	.	.	.	1	.	.	.	.	.	.	.	.	11
1	2	.	4	1	.	.	.	.	.	.	1	25	.	.	30	.	.	.	.	.	.	4	.	25
2	1	.	6	2	4	6	.	.	.	.	.	.	.	1	.	.	.	.	.	.	.	.	.	79
2	3	1	9	1	.	.	.	.	.	.	.	.	32	.	.	6	.	.	.	.	.	.	.	9

ลำดับ ที่	รายชื่อโรงเรียน	ศน.ม.	ศก.ม.	ชั้นที่ เปิดสอน	จำนวน นักเรียน	จำ นวน ห้อง เรียน	อัตรา ส่วน ครู ต่อ นัก เรียน	การขาดครู		
								วิทย์	ฟิสิกส์	เคมี
278	สว่างแดนดิน	11	22 (สกลนคร)	ม.1-ม.6	2,786	59	29	.	.	.
279	มัธยมวานรนิวาส	11	22 (สกลนคร)	ม.1-ม.6	2,858	74	32	2	.	2
280	มหาวิทยาลัยราชภัฏ จังหวัดสงขลา	8	15 (สงขลา-สตูล)	ม.1-ม.6	3,293	75	18	.	2	2
281	วนาวรีเฉลิม จังหวัดสงขลา	8	15 (สงขลา-สตูล)	ม.1-ม.6	3,421	76	20	.	1	.
282	หาดใหญ่รัฐประชาสรรค์	8	15 (สงขลา-สตูล)	ม.1-ม.6	3,013	67	26	1	1	1
283	หาดใหญ่วิทยาลัย	8	15 (สงขลา-สตูล)	ม.1-ม.6	4,240	93	23	3	.	1
284	หาดใหญ่วิทยาลัย 2	8	15 (สงขลา-สตูล)	ม.1-ม.6	3,229	69	1	.	.	.
285	หาดใหญ่วิทยาลัยสมบูรณ์กุลกันยา	8	15 (สงขลา-สตูล)	ม.1-ม.6	2,948	64	183	.	.	.
286	สะเดา "ซรรค์ชัยกัมพลานนท์อนุสรณ์"	8	15 (สงขลา-สตูล)	ม.1-ม.6	2,018	52	21	2	.	2
287	จุฬารัตนราชวิทยาลัย สตูล	8	15 (สงขลา-สตูล)	ม.1-ม.6	806	24	13	.	.	.
288	พิฆานพิทยาสรรค์	8	15 (สงขลา-สตูล)	ม.1-ม.6	1,910	44	23	.	.	1
289	สตูลวิทยา	8	15 (สงขลา-สตูล)	ม.1-ม.6	1,810	44	23	.	.	.
290	นวมินทราชินูทิศ สอนกุลลาบวิทยาลัย สมุทรปราการ	3	5 (ฉะเชิงเทรา- สมุทรปราการ)	ม.1-ม.6	2,713	56	27	1	2	1
291	ราชประชาสมาสัย ฝ่ายมัธยม รัชดาภิเษก	3	5 (ฉะเชิงเทรา- สมุทรปราการ)	ม.1-ม.6	3,074	66	31	1	.	1
292	วัดทองธรรม	3	5 (ฉะเชิงเทรา- สมุทรปราการ)	ม.1-ม.6	2,511	54	28	2	1	.
293	สตรีสมุทรปราการ	3	5 (ฉะเชิงเทรา- สมุทรปราการ)	ม.1-ม.6	2,785	66	24	.	1	1
294	สมุทรปราการ	3	5 (ฉะเชิงเทรา- สมุทรปราการ)	ม.1-ม.6	3,089	73	1	.	.	.
295	นวมินทราชินูทิศ เตรียมอุดมศึกษาพัฒนาการ	3	5 (ฉะเชิงเทรา- สมุทรปราการ)	ม.1-ม.6	2,309	48	32	3	.	.
296	บางพลีราษฎร์บำรุง	3	5 (ฉะเชิงเทรา- สมุทรปราการ)	ม.1-ม.6	3,083	75	32	1	.	1
297	ราชวินิตบางแก้ว	3	5 (ฉะเชิงเทรา- สมุทรปราการ)	ม.1-ม.6	3,917	84	4	.	.	.
298	ถาวรานุกุล	5	9 (เพชรบุรี- ประจวบคีรีขันธ์- สมุทรสงคราม- สมุทรสาคร)	ม.1-ม.6	2,354	57	25	.	3	2

ในกลุ่มสาระต่าง ๆ				จำนวนห้องที่ พร้อมสอน วิทย์-คณิต เป็นภาษาอังกฤษ			ห้องเรียนพิเศษตามโครงการและจุดเน้นของโรงเรียน															อัตรา ส่วน นัก เรียน ต่อ คอม		
							EP			MEP			วิทย์-คณิต			ภาษาต่างประเทศ			อาชีพ				อื่น ๆ	
ชั่วย	คณิต	อังกฤษ	อื่น ๆ	ปี 53	ปี 54	ปี 55	ปัจจุบัน	ขยาย	เริ่ม	ปัจจุบัน	ขยาย	เริ่ม	ปัจจุบัน	ขยาย	เริ่ม	ปัจจุบัน	ขยาย	เริ่ม	ปัจจุบัน	ขยาย	เริ่ม			
.	.	1	3	.	.	1	7	.	.	.	.	.	1	.	.	.	.	.	.	.	.	.	40	
1	10	12	28	.	.	.	.	.	.	.	.	1	67	.	.	2	.	.	1	.	.	2	2	10
.	6	.	9	.	.	.	.	.	.	.	.	.	12	.	.	.	.	.	.	.	.	.	19	
1	1	1	2	.	.	.	7	1	.	5	.	.	22	1	.	30	1	.	4	.	.	7	.	.
1	3	4	11	2	.	.	.	.	.	6	.	.	17	.	.	.	.	.	.	.	.	2	1	11
.	.	3	14	5	.	.	8	1	.	.	.	.	33	4	.	13	1	.	.	.	.	3	.	25
2	2	.	8	.	.	.	.	.	.	.	.	.	17	9	.	13	2	.	.	5	.	.	.	10
.	.	.	.	.	.	.	18	.	.	.	.	1	.	.	.	19	.	.	2	.	.	.	.	18
3	2	2	9	2	3	3	.	.	.	1	1	.	1	1	.	.	.	.	.	.	.	.	.	1
.	.	.	3	1	.	.	.	.	1	.	.	.	9	.	.	.	.	.	.	.	.	.	.	4
.	.	1	4	.	.	1	3	.	.	.	.	.	6	.	.	2	.	.	.	.	.	.	.	12.73
.	.	1	1	.	1	.	.	.	.	.	.	.	10	.	.	10	.	1	.	.	.	3	.	11.45
1	3	3	17	.	1	.	.	.	.	.	.	1	.	.	.	.	.	.	.	.	.	.	.	12
.	2	2	14	.	.	.	.	.	1	.	.	.	.	1	.	.	1	.	.	.	.	.	.	1
.	3	2	6	2	4	6	.	.	.	.	.	1	9	.	1	12	.	.	.	.	.	33	.	14.77
1	3	.	17	.	.	.	.	.	.	.	.	.	5	3	.	.	.	.	.	.	.	.	.	13.08
.	3	.	6	.	.	.	.	.	.	.	.	.	9	.	.	18	.	.	6	.	.	3	.	18.75
.	2	1	12	3	3	3	.	.	.	.	.	.	8	1	.	.	1	.	.	.	.	3	.	13.4
.	3	3	11	1	.	.	.	.	.	.	.	2	6	.	.	9	.	.	3	.	.	.	.	8.7
.	3	.	8	.	.	.	.	.	.	6	.	.	27	.	.	9	.	.	.	.	.	.	.	.
3	.	10	2	1	1	1	.	.	.	.	.	.	6	.	.	.	.	.	.	.	.	.	.	10

ลำดับ ที่	รายชื่อโรงเรียน	ศน.ม.	ศก.ม.	ชั้นที่ เปิดสอน	จำนวน นักเรียน	จำ นวน ห้อง เรียน	อัตรา ส่วน ครู ต่อ นัก เรียน	การขาดครู		
								วิทย์	ฟิสิกส์	เคมี
299	ศรัทธาสมุทร	5	9 (เพชรบุรี- ประจวบคีรีขันธ์- สมุทรสงคราม- สมุทรสาคร)	ม.1-ม.6	2,717	60	27	2	2	1
300	เฉลิมพระเกียรติสมเด็จพระศรีนครินทร์ สมุทรสาคร	5	9 (เพชรบุรี- ประจวบคีรีขันธ์- สมุทรสงคราม- สมุทรสาคร)	ม.1-ม.6	981	29	20	.	.	.
301	สมุทรสาครบูรณะ	5	9 (เพชรบุรี- ประจวบคีรีขันธ์- สมุทรสงคราม- สมุทรสาคร)	ม.1-ม.6	2,869	66	28	.	.	1
302	สมุทรสาครวิทยาลัย	5	9 (เพชรบุรี- ประจวบคีรีขันธ์- สมุทรสงคราม- สมุทรสาคร)	ม.1-ม.6	3,263	71	34	4	4	5
303	สระแก้ว	3	6 (ปราจีนบุรี- นครนายก-สระแก้ว)	ม.1-ม.6	2,672	63	22	2	2	2
304	อรัญประเทศ	3	6 (ปราจีนบุรี- นครนายก-สระแก้ว)	ม.4-ม.6	2,402	62	23	5	.	.
305	สระบุรีวิทยาคม	1	3 (ปทุมธานี-สระบุรี)	ม.1-ม.6	3,607	75	27	.	.	.
306	เสาไห้ “วิมลวิทยานุกูล”	1	3 (ปทุมธานี-สระบุรี)	ม.1-ม.6	2,833	60	20	2	2	2
307	แก่งคอย	1	3 (ปทุมธานี-สระบุรี)	ม.1-ม.6	2,641	63	32	.	.	.
308	สิงห์บุรี	2	4 (สิงห์บุรี-ลพบุรี- ชัยนาท-อ่างทอง)	ม.1-ม.6	3,169	76	21	.	1	.
309	สุโขทัยวิทยาคม	17	37 (สุโขทัย-ตาก)	ม.1-ม.6	3,033	72	24	.	2	1
310	อุดมครุณี	17	37 (สุโขทัย-ตาก)	ม.1-ม.6	2,240	54	25	.	.	1
311	สวรรคค่อนันตวิทยา	17	37 (สุโขทัย-ตาก)	ม.1-ม.6	2,889	62	27	3	1	.
312	กรรณสูตศึกษาลัย	4	8 (สุพรรณบุรี-นครปฐม)	ม.1-ม.6	2,991	66	1	1	1	1

ในกลุ่มสาระต่าง ๆ				จำนวนห้องที่ พร้อมสอน วิทย์-คณิต เป็นภาษาอังกฤษ			ห้องเรียนพิเศษตามโครงการและจุดเน้นของโรงเรียน																		อัตรา ส่วน นักเรียน ต่อ คอม
							EP			MEP			วิทย์-คณิต			ภาษาต่างประเทศ			อาชีพ			อื่น ๆ			
ชัวะ	คณิต	อังกฤษ	อื่น ๆ	ปี 53	ปี 54	ปี 55	ปัจจุบัน	ขยาย	เริ่ม	ปัจจุบัน	ขยาย	เริ่ม	ปัจจุบัน	ขยาย	เริ่ม	ปัจจุบัน	ขยาย	เริ่ม	ปัจจุบัน	ขยาย	เริ่ม	ปัจจุบัน	ขยาย	เริ่ม	
2	5	5	12	2	4	6	.	.	.	.	.	.	27	.	.	.	.	4	.	.	2	.	.	.	16
.	.	.	.	.	.	.	.	.	.	.	.	.	9	.	2	11	.	.	3	.	.	3	.	.	.
1	4	2	14	.	1	.	.	.	.	.	.	1	.	.	1	.	.	.	.	.	.	.	.	.	1
4	10	7	28	.	.	.	.	.	.	.	.	.	15	.	4	13	.	.	.	.	.	.	.	.	11
1	2	2	5	.	.	1	.	.	.	.	.	.	29	.	1	.	.	.	.	.	.	34	.	.	19
2	2	.	10	.	.	.	.	.	.	.	.	.	4	2	.	.	.	.	.	.	.	.	.	.	17
2	2	5	11	.	.	.	6	.	.	.	.	.	12	.	.	.	.	.	.	.	3	.	.	.	13
2	3	2	26	.	.	.	.	.	.	.	.	.	9	.	1	4	.	.	.	.	.	.	.	.	12
.	.	.	.	.	.	.	.	.	.	.	.	.	.	.	1	.	1	.	.	.	.	.	.	.	15
1	2	2	7	2	3	3	.	.	.	1	1	1	3	1	1	7	.	.	.	.	.	.	2	1	12.1
1	4	2	13	.	2	.	.	.	.	.	.	.	37	.	.	35	2	2	.	.	.	.	.	2	15
1	1	.	9	2	4	6	.	.	.	.	.	.	.	1	.	.	.	2	.	.	.	.	.	.	9
.	.	3	22	.	2	.	.	.	2	.	.	.	24	5	.	33	.	3	.	.	.	9	.	.	9.63
1	3	4	13	.	.	.	.	.	.	.	.	.	9	.	1	15	.	.	.	.	.	.	.	.	12

ลำดับที่	รายชื่อโรงเรียน	ศน.ม.	ศก.ม.	ชั้นที่เปิดสอน	จำนวนนักเรียน	จำนวนห้องเรียน	อัตราส่วนครูต่อนักเรียน	การขาดครู		
								วิทย์	ฟิสิกส์	เคมี
313	บางปลาแม่ “สูงสูดมารมดุงวิทย์”	4	8 (สุพรรณบุรี-นครปฐม)	ม.1-ม.6	2,257	57	28	2	2	3
314	สงวนหญิง	4	8 (สุพรรณบุรี-นครปฐม)	ม.1-ม.6	2,583	63	21	.	2	.
315	อู่ทอง	4	8 (สุพรรณบุรี-นครปฐม)	ม.1-ม.6	2,802	66	30	3	4	4
316	บรรหารแจ่มใสวิทยา 3	4	8 (สุพรรณบุรี-นครปฐม)	ม.1-ม.6	2,181	51	29	.	2	2
317	สุราษฎร์ธานี	6	10 (สุราษฎร์ธานี-ชุมพร)	ม.1-ม.6	3,138	73	22	.	.	.
318	เวียงสระ	6	10 (สุราษฎร์ธานี-ชุมพร)	ม.1-ม.6	1,620	48	30	.	1	1
319	สุรวิทยาคาร	14	32 (สุรินทร์)	ม.1-ม.6	3,832	81	29	2	2	3
320	รัตนบุรี	14	32 (สุรินทร์)	ม.1-ม.6	2,482	62	.	.	.	1
321	ประสาทวิทยาคาร	14	32 (สุรินทร์)	ม.1-ม.6	2,712	63	32	3	.	.
322	ปทุมเทววิทยาลัย	10	20 (หนองคาย)	ม.1-ม.6	3,030	72	24	1	2	1
323	ชุมพลโพธิ์พิสัย	10	20 (หนองคาย)	ม.1-ม.6	2,620	57	33	2	1	1
324	บึงกาฬ	10	20 (หนองคาย)	ม.1-ม.6	2,336	59	28	3	1	1
325	ศรีบุญเรืองวิทยาคาร	10	18 (เลย-หนองบัวลำภู)	ม.1-ม.6	2,604	57	44	1	2	1
326	หนองบัวพิทยาคาร	10	18 (เลย-หนองบัวลำภู)	ม.1-ม.6	3,515	82	23	.	.	.
327	สตรีอ่างทอง	2	4 (สิงห์บุรี-ลพบุรี-ชัยนาท-อ่างทอง)	ม.1-ม.6	3,153	80	29	4	2	2
328	อ่างทองบัทมโรจนวิทยาคม	2	4 (สิงห์บุรี-ลพบุรี-ชัยนาท-อ่างทอง)	ม.1-ม.6	2,538	58	26	.	1	.
329	อำนาจเจริญ	13	28 (อุบลราชธานี-อำนาจเจริญ)	ม.1-ม.6	3,390	68	.	.	.	.
330	สตรีราชินูทิศ	10	19 (อุดรธานี)	ม.1-ม.6	4,284	84	23	2	2	1
331	อุดรพัฒนากา	10	19 (อุดรธานี)	ม.4-ม.6	1,377	30	23	2	2	2
332	อุดรพิชัยรักษ์พิทยา	10	19 (อุดรธานี)	ม.1-ม.6	2,717	63	22	.	2	1
333	อุดรพิทยานุกูล	10	19 (อุดรธานี)	ม.1-ม.6	5,417	101	21	.	.	.

ในกลุ่มสาระต่าง ๆ				จำนวนห้องที่ พร้อมสอน วิทย์-คณิต เป็นภาษาอังกฤษ			ห้องเรียนพิเศษตามโครงการและจุดเน้นของโรงเรียน															อัตรา ส่วน นัก เรียน ต่อ คอม						
							EP			MEP			วิทย์-คณิต			ภาษาต่างประเทศ			อาชีพ				อื่น ๆ					
ชัวะ	คณิต	อังกฤษ	อื่น ๆ	ปี 53	ปี 54	ปี 55	ปัจจุบัน	ขยาย	เริ่ม	ปัจจุบัน	ขยาย	เริ่ม	ปัจจุบัน	ขยาย	เริ่ม	ปัจจุบัน	ขยาย	เริ่ม	ปัจจุบัน	ขยาย	เริ่ม	ปัจจุบัน	ขยาย	เริ่ม				
2	3	2	17	.	.	1	.	.	.	.	.	1	12	.	.	.	.	.	.	.	.	.	.	3	.	.	21	
.	2	3	9	1	.	.	9	.	6	.	.	3	.	.	.	.	.	.	.	.	.	.	.	.	.	.	11	
4	5	4	30	.	.	1	.	.	.	.	.	.	4	1	.	.	.	.	.	.	.	.	.	6	.	1	26	
2	4	2	26	.	1	.	.	.	.	.	.	.	8	1	.	.	.	1	.	.	1	.	.	.	.	.	11	
.	.	.	4	6	6	6	6	.	.	.	.	.	12	.	.	6	.	.	.	.	.	.	3	1	.	.	14	
2	2	2	7	.	1	.	.	1	1	.	1	.	4	1	.	5	.	.	48	.	.	.	.	.	.	.	8	
1	7	3	20	.	.	1	.	.	.	.	.	.	15	1	.	.	.	.	.	.	.	.	.	.	.	.	9.8	
1	1	1	8	.	.	2	.	.	.	.	1	.	45	.	.	3	.	.	.	.	.	.	14	.	1	12		
1	3	1	9	1	.	.	.	.	.	.	.	1	.	3	1	.	.	.	.	.	.	.	2	.	.	21		
2	7	10	18	2	4	6	3	1	.	.	.	.	6	4	.	.	.	.	.	.	.	.	.	.	.	2	0.17	
2	1	1	9	.	1	.	.	.	1	.	.	.	37	1	1	.	.	.	.	.	.	1	.	.	.	.	15	
1	3	1	15	.	1	.	2	.	.	.	.	1	.	3	1	.	.	.	.	.	.	.	.	.	.	.	22	
2	6	2	40	.	.	.	2	.	2	.	.	.	62	.	.	.	.	.	.	.	.	.	.	.	.	.	5	
.	5	4	11	.	.	.	.	.	.	.	.	.	3	1	.	.	.	.	.	.	.	.	.	.	.	.	18	
2	4	6	25	1	1	1	.	.	.	3	1	.	26	1	.	19	1	.	6	.	.	.	2	.	.	12		
.	1	.	9	2	2	2	.	.	.	.	.	.	12	.	9	6	.	3	3	.	3	.	.	.	.	.	6	
.	.	.	.	.	.	.	.	.	.	.	.	.	.	.	.	.	.	.	.	.	.	.	.	.	.	.	.	.
2	3	3	18	.	.	1	.	.	.	.	.	.	6	1	2	.	.	1	.	.	.	.	.	.	.	.	18	
2	2	2	2	.	1	.	.	.	.	.	.	.	30	.	1	.	.	.	.	.	.	.	.	.	.	.	7	
.	1	.	6	.	.	1	.	.	.	.	.	.	15	1	1	9	1	1	.	.	.	.	.	.	.	.	17	
1	2	3	2	.	.	1	6	.	.	.	.	.	13	.	.	63	.	.	.	.	.	.	.	.	.	.	15	

ลำดับ ที่	รายชื่อโรงเรียน	ศน.ม.	ศกม.	ชั้นที่ เปิดสอน	จำนวน นักเรียน	จำ นวน ห้อง เรียน	อัตรา ส่วน ครู ต่อ นัก เรียน	การขาดครู		
								วิทย์	ฟิสิกส์	เคมี
334	กุ่มภาวปี	10	19 (อุดรธานี)	ม.1-ม.6	2,516	65	23	2	1	1
335	หนองหานวิทยา	10	19 (อุดรธานี)	ม.1-ม.6	2,515	62	29	.	1	1
336	บ้านมือพิทยาสรรค์	10	19 (อุดรธานี)	ม.1-ม.6	2,014	48	22	2	1	.
337	อุดรดิตต์	17	38 (พิษณุโลก-อุดรดิตต์)	ม.1-ม.6	2,619	60	21	.	2	1
338	อุดรดิตต์ดรุณี	17	38 (พิษณุโลก-อุดรดิตต์)	ม.1-ม.6	2,753	60	20	.	.	.
339	ท่าปลาประชาอุทิศ	17	38 (พิษณุโลก-อุดรดิตต์)	ม.1-ม.6	1,067	30	21	.	1	.
340	อุทัยวิทยาคม	18	41 (นครสวรรค์-อุทัยธานี)	ม.1-ม.6	2,113	53	26	.	1	.
341	บ้านไร่วิทยา	18	41 (นครสวรรค์-อุทัยธานี)	ม.1-ม.6	1,403	35	1	1	.	.
342	นาเรีนุกูล	13	28 (อุบลราชธานี- อำนาจเจริญ)	ม.1-ม.6	4,388	86	22	.	1	1
343	เบ็ญจะมะมหาราช	13	28 (อุบลราชธานี- อำนาจเจริญ)	ม.1-ม.6	5,342	102	1	1	2	2
344	มัธยมตระการพืชผล	13	28 (อุบลราชธานี- อำนาจเจริญ)	ม.1-ม.6	2,821	63	.	12	.	.
345	ศรีเมืองวิทยาคาร	13	28 (อุบลราชธานี- อำนาจเจริญ)	ม.1-ม.6	2,018	48	30	3	.	2
346	ลือคำหาญวารินชำราบ	13	28 (อุบลราชธานี- อำนาจเจริญ)	ม.1-ม.6	2,828	67	20	.	2	2
347	เดชอุดม	13	28 (อุบลราชธานี- อำนาจเจริญ)	ม.1-ม.6	3,482	83	25	1	2	1
<b>รวม</b>					<b>911,456</b>	<b>20,605</b>		<b>379</b>	<b>332</b>	<b>314</b>

ในกลุ่มสาระต่าง ๆ				จำนวนห้องที่ พร้อมสอน วิทย์-คณิต เป็นภาษาอังกฤษ			ห้องเรียนพิเศษตามโครงการและจุดเน้นของโรงเรียน															อัตรา ส่วน นักเรียน ต่อ คอมพิวเตอร์		
							EP			MEP			วิทย์-คณิต			ภาษาต่างประเทศ			อาชีพ				อื่น ๆ	
ชัวะ	คณิต	อังกฤษ	อื่น ๆ	ปี 53	ปี 54	ปี 55	ปัจจุบัน	ขยาย	เริ่ม	ปัจจุบัน	ขยาย	เริ่ม	ปัจจุบัน	ขยาย	เริ่ม	ปัจจุบัน	ขยาย	เริ่ม	ปัจจุบัน	ขยาย	เริ่ม			
1	2	4	6	.	5	.	.	.	.	.	.	.	15	.	5	.	.	2	.	1	.	.	2	1
5	5	5	16	.	1	.	.	.	.	.	.	.	14	.	.	2	20	.	2	.	.	41	.	31
.	2	2	5	4	.	.	.	.	.	.	2	.	1072	.	.	702	.	4	.	.	3	.	.	12
3	3	4	7	.	.	.	.	.	.	.	.	.	4	8	.	1	2	.	.	.	.	.	.	12
.	.	.	3	.	.	1	.	.	.	.	.	.	3	3	1	.	.	1	.	.	.	.	.	10
.	1	.	2	.	2	.	.	.	1	.	.	.	12	.	.	1	.	.	.	.	.	.	.	14
.	2	6	12	1	2	3	.	.	.	.	.	1	5	1	.	.	.	.	.	.	.	.	.	5
1	2	2	5	3	.	.	.	.	.	.	.	.	6	3	.	6	3	.	8	.	.	.	.	173
1	2	.	9	1	1	1	.	.	.	.	.	.	31	.	1	15	.	.	.	.	.	.	1	25
1	2	.	3	.	1	2	6	2	.	.	.	.	6	.	2	.	.	.	.	.	.	3	.	22
.	5	4	11	4	.	4	.	.	.	.	.	.	.	.	1	.	.	.	.	.	.	.	.	.
2	3	.	13	.	1	2	.	.	1	.	.	.	42	.	1	.	.	.	.	.	.	6	.	9
1	.	.	10	.	1	2	.	.	.	.	.	.	3	3	.	.	.	.	.	.	.	.	.	19
1	6	1	12	.	1	.	.	.	.	.	.	.	.	.	1	.	.	.	.	.	.	.	.	12
349	868	769	3,706	445	452	548	392	33	56	190	37	67	5,393	285	300	3,234	99	114	456	18	22	1,085	18	23

## รายชื่อโรงเรียนที่ยังไม่จัดส่งข้อมูล

(ปรับข้อมูล ณ วันที่ 3 กุมภาพันธ์ 2553)

จังหวัด	ชื่อโรงเรียน	จังหวัด	ชื่อโรงเรียน
1. กรุงเทพมหานคร	สายน้ำทิพย์	24. กาญจนบุรี	อนุบาลวัดไชยชุมพล
2. ชัยนาท	อนุบาลชัยนาท		ชนะสงคราม
3. เชียงราย	บ้านสันโค้ง (เชียงรายจรูญราษฎร์) สาขาบ้านสหมิตรพัฒนา	25. ชัยภูมิ	สุนทรวัฒนา
4. นครศรีธรรมราช	อนุบาลนครศรีธรรมราช “ณ นครอุทิศ”	26. นครปฐม	พระตำหนักสวนกุหลาบ มหามงคล
5. ประจวบคีรีขันธ์	อนุบาลประจวบคีรีขันธ์	27. นครสวรรค์	อนุบาลนครสวรรค์
6. ระยอง	อนุบาลระยอง	28. พระนครศรีอยุธยา	ประตู่ชัย
7. หนองคาย	อนุบาลหนองคาย	29. สุพรรณบุรี	อนุบาลสุพรรณบุรี
8. กรุงเทพมหานคร	พระโขนงพิทยาลัย	30. กรุงเทพมหานคร	เตรียมอุดมศึกษา
9. กรุงเทพมหานคร	ราชันันทาจารย์ สามเสนวิทยาลัย 2	31. กรุงเทพมหานคร	โยธินบูรณะ
10. กรุงเทพมหานคร	เตรียมอุดมศึกษาพัฒนาการ	32. กรุงเทพมหานคร	วัดสุทธิวรากรม
11. กรุงเทพมหานคร	ชินอสถวิทยาลัย	33. กรุงเทพมหานคร	จันทร์ประดิษฐารามวิทยาลัย
12. กาญจนบุรี	ประชามงคล	34. กรุงเทพมหานคร	ศึกษานารีวิทยา
13. ชลบุรี	พนัสพิทยาคาร	35. ขอนแก่น	พล
14. เชียงใหม่	ยุพราชวิทยาลัย	36. ชุมพร	สอาดเมเดิมวิทยา
15. เชียงใหม่	ฝางชนูปถัมภ์	37. เชียงใหม่	สันกำแพง
16. เชียงใหม่	จอมทอง	38. เชียงใหม่	สันป่าตองวิทยาคม
17. นครปฐม	ศรีวิชัยวิทยา	39. นครปฐม	มัธยมฐานบิน กำแพงแสน
18. ปทุมธานี	มัธยมสังคีตวิทยา กรุงเทพมหานคร	40. นครศรีธรรมราช	จุฬารัตนราชวิทยาลัย นครศรีธรรมราช
19. ประจวบคีรีขันธ์	หัวหิน	41. ประจวบคีรีขันธ์	ประจวบวิทยาลัย
20.แพร่	สูงเม่นชนูปถัมภ์	42. เพชรบุรี	คงคาราม
21. สงขลา	นวมินทราชูทิศ ทักษิณ	43. ระยอง	มกุฎเมืองราชวิทยาลัย
22. สุราษฎร์ธานี	สุราษฎร์พิทยา	44. สุพรรณบุรี	กาญจนานิกษะกวิทยาลัย สุพรรณบุรี
23. สุรินทร์	สิรินธร	45. สุราษฎร์ธานี	กาญจนานิกษะกวิทยาลัย สุราษฎร์ธานี
		46. หนองบัวลำภู	คำแสนวิทยาสรรค์

# คณะกรรมการจัดทำคู่มือการดำเนินงาน โรงเรียนมาตรฐานสากล

## ที่ปรึกษา

นายชินภัทร ภูมิรัตน

เลขาธิการ

คณะกรรมการการศึกษาขั้นพื้นฐาน

นายเสน่ห์ ขาวโต

รองเลขาธิการ

คณะกรรมการการศึกษาขั้นพื้นฐาน

นางอ่องจิต เมธยะประภาส

ที่ปรึกษาด้านนโยบายและแผน

สำนักงานคณะกรรมการการศึกษาขั้นพื้นฐาน

นางสาวเสาวนิตย์ ชัยมุสิก

ข้าราชการบำนาญ

## เรียบเรียงต้นฉบับ

นายสมศักดิ์ ฉันทานุรักษ์

ผู้อำนวยการโรงเรียนโพธาวังวัฒนาเสنية  
จังหวัดราชบุรี

นางสาวอัญชลี ประกายเกียรติ

ผู้อำนวยการโรงเรียนสวนอนันต์  
กรุงเทพมหานคร

นางศิริวรรณ อัจฉรี

ผู้อำนวยการโรงเรียนบ้านแท่นวิทยา  
จังหวัดชัยภูมิ

นายมนต์ชัย ปาณรูป

ผู้อำนวยการโรงเรียนเตรียมอุดมศึกษา  
น้อมเกล้า อุดรดิตต์ จังหวัดอุดรดิตต์

นายบุญชิต รอดแก้ว

ผู้อำนวยการโรงเรียนนวมราชานุสรณ์  
จังหวัดนครนายก

นางสาวสุพัทธรา ไม้แก้ว

รองผู้อำนวยการโรงเรียนหอวัง  
กรุงเทพมหานคร

นางกาญจนา ชุมศรี

รองผู้อำนวยการโรงเรียนบดินทรเดชา  
(สิงห์ สิงหเสนี) กรุงเทพมหานคร

นายรังสรรค์ เฟิงนู	ศึกษานิเทศก์ เครือข่ายการนิเทศการมัธยมศึกษา เครือข่ายที่ 5 จังหวัดเพชรบุรี
นายชัช บุญญา	ศึกษานิเทศก์ เครือข่ายการนิเทศการมัธยมศึกษา เครือข่ายที่ 15 จังหวัดเชียงใหม่
นางสมลักษณ์ พรหมมีเนตร	ศึกษานิเทศก์ เครือข่ายการนิเทศการมัธยมศึกษา เครือข่ายที่ 17 จังหวัดพิษณุโลก
นายอรัญ ก้วพานิช	ศึกษานิเทศก์ เครือข่ายการนิเทศการมัธยมศึกษา เครือข่ายที่ 8 จังหวัดสงขลา
นายวันชัย คงเพชร	ศึกษานิเทศก์ เครือข่ายการนิเทศการมัธยมศึกษา กรุงเทพมหานคร
นายภาสกร เกิดอ่อน	ศึกษานิเทศก์ เครือข่ายการนิเทศการมัธยมศึกษา กรุงเทพมหานคร
นางสาวสุชัชชรา ชิมเจริญ	ศึกษานิเทศก์ เครือข่ายการนิเทศการมัธยมศึกษา กรุงเทพมหานคร
นายปกาศิต จำปาทอง	ศึกษานิเทศก์ เครือข่ายการนิเทศการมัธยมศึกษา กรุงเทพมหานคร
นางเกศรี วิวัฒน์ปฐพี	ศึกษานิเทศก์ เครือข่ายการนิเทศการมัธยมศึกษา เครือข่ายที่ 10 จังหวัดอุดรธานี
นายสัมภาษณ์ คำฝอย	ศึกษานิเทศก์ เครือข่ายการนิเทศการมัธยมศึกษา เครือข่ายที่ 12 จังหวัดมหาสารคาม

นางสาวสมล นาคบรรพ์	นักวิเคราะห์นโยบายและแผน ชำนาญการพิเศษ สำนักงานเขตพื้นที่การศึกษาดำรง เขต 2
นายไตรรงค์ มณีสุธรรม	นักวิเคราะห์นโยบายและแผน ชำนาญการพิเศษ สำนักบริหารงานการมัธยมศึกษาตอนปลาย
นางสาวขวัญชวีญา วรรณพินทุ	นักวิชาการศึกษานำชำนาญการพิเศษ สำนักบริหารงานการมัธยมศึกษาตอนปลาย

### ฝ่ายประมวลผลภาพรวมข้อมูลโรงเรียนและจัดพิมพ์ต้นฉบับ

นางสาวอุษา หลักดี	นักวิชาการศึกษานำชำนาญการ สำนักบริหารงานการมัธยมศึกษาตอนปลาย
นางสาวสิริรักษ์ ชูสวัสดิ์	นักวิชาการศึกษานำชำนาญการ สำนักบริหารงานการมัธยมศึกษาตอนปลาย
นางสาวสมพิศ นัยนิตย์	ครูผู้ช่วยโรงเรียนทวีธาภิเศก 2 สำนักงานเขตพื้นที่การศึกษา กรุงเทพมหานคร เขต 3
นางสาวอังคณา จบศรี	นักวิชาการศึกษาปฏิบัติการ สำนักบริหารงานการมัธยมศึกษาตอนปลาย
นางปาริตา ศุภการกำจร	นักวิเคราะห์นโยบายและแผนปฏิบัติการ สำนักบริหารงานการมัธยมศึกษาตอนปลาย
นางสาวสุวลี สาคำ	นักวิเคราะห์นโยบายและแผนปฏิบัติการ สำนักบริหารงานการมัธยมศึกษาตอนปลาย
นายวิวรรธน์ สวดมาลัย	นักจัดการงานทั่วไปปฏิบัติการ สำนักบริหารงานการมัธยมศึกษาตอนปลาย
นางสาวลาวัลย์ พรหมสวน	สำนักบริหารงานการมัธยมศึกษาตอนปลาย

## บรรณาธิการกิจ

นายรังสรรค์ เพ็งหนู	ศึกษานิเทศก์ เครือข่ายการนิเทศการมัธยมศึกษา เครือข่ายที่ 5 จังหวัดเพชรบุรี
นายไตรรงค์ มณีสุธรรม	นักวิเคราะห์นโยบายและแผน ชำนาญการพิเศษ สำนักบริหารงานการมัธยมศึกษาตอนปลาย
นายภาสกร เกิดอ่อน	ศึกษานิเทศก์ เครือข่ายการนิเทศการมัธยมศึกษา กรุงเทพมหานคร
นางสาวขวัญชวีชา วรรณพินทุ	นักวิชาการศึกษานักชำนาญการพิเศษ สำนักบริหารงานการมัธยมศึกษาตอนปลาย
นางสกลิษา ปัญจมาลา	นักประชาสัมพันธ์ชำนาญการ ศูนย์สารนิเทศการศึกษาระดับพื้นฐาน สำนักอำนวยการ

## รูปเล่มและปก

นายพงษ์ศักดิ์ ผุยพอกสิน	ผู้ทรงคุณวุฒิ
นางสกลิษา ปัญจมาลา	นักประชาสัมพันธ์ชำนาญการ ศูนย์สารนิเทศการศึกษาระดับพื้นฐาน สำนักอำนวยการ

## ขอบขอบคุณ

นายพงษ์ศักดิ์ ผุยพอกสิน	ที่ปรึกษาภคิตติมศักดิ์คณะกรรมการ สิทธิมนุษยชน สิทธิเสรีภาพ และ สิทธิผู้บริโภคของวุฒิสภาที่สนับสนุน แนวความคิดในการจัดทำเอกสาร องค์การแพธ (PATH) ที่สนับสนุนข้อมูล และเนื้อหาสาระเกี่ยวกับ Global Education and Youth Development
นางสาววรรณุช ชินวรโสภาค	